

## 22年6月の雇用失業情勢について

『 道内の雇用情勢は、引き続き持ち直しの動きが見られるものの、依然として厳しい状況にある 』

**概要** (新規学卒を除きパートタイムを含む常用)

平成22年6月の有効求人倍率は、0.37倍(前年同月0.32倍)と、前年同月を0.05ポイント上回った。

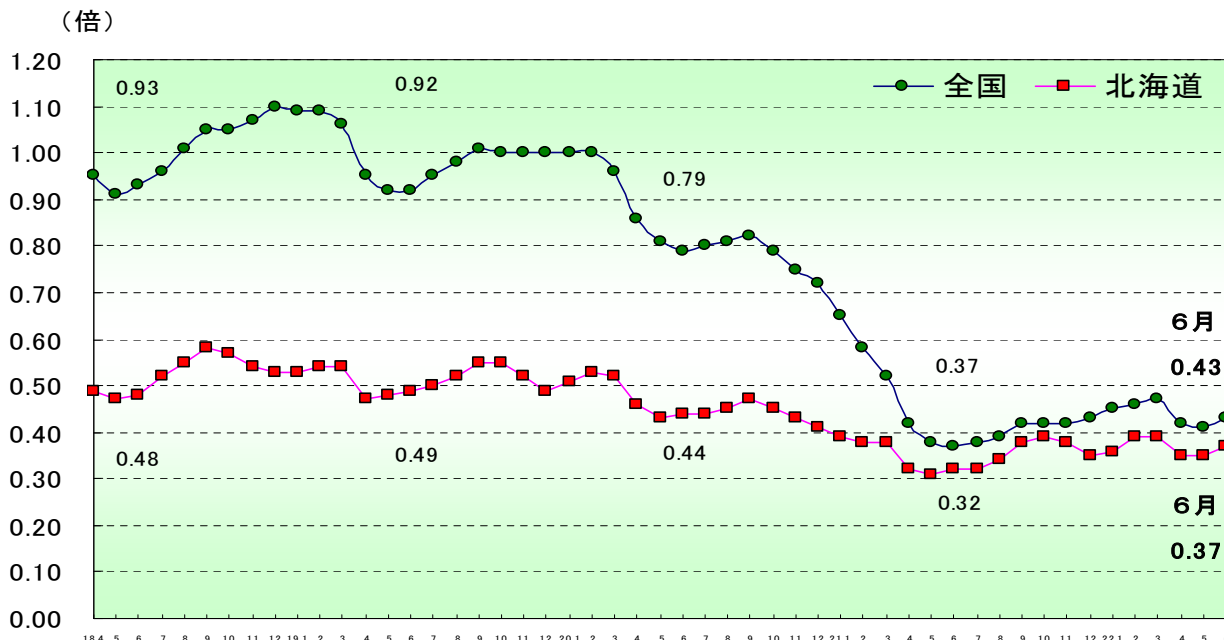
### 求人

- ・新規求人数は14.0%増加し、5ヶ月連続で前年同月を上回った。
- ・月間有効求人数は12.6%増加し、5ヶ月連続で前年同月を上回った。
- ・新規求人数に占めるパート求人の割合は29.6%(前年同月比0.4ポイント上昇)。

### 求職

- ・新規求職申込件数は前年同月とほぼ同数(4名増加)であった。
- ・月間有効求職者数は2.2%減少し、2ヶ月連続で前年同月を下回った。
- ・雇用保険資格喪失者数のうち事業主都合離職が24.9%減少し、9ヶ月連続の減少となった。

## 有効求人倍率の推移



## 主たる産業の新規求人の概要（6月の求人数）

### 求人増加の主な産業

- ・ **医療、福祉（4,820人 +18.0% +735人）**  
医療業（求人数2,465人、+9.5%）は看護師などの欠員補充求人により、7ヶ月連続で増加し、社会保険・社会福祉・介護事業（求人数2,336人、+28.8%）も介護員等の欠員補充求人と介護施設等の新設があったことから増加して、全体としても10ヶ月連続の増加と慢性的な人手不足の状態が継続している。
- ・ **サービス業（2,979人 +19.8% +492人）**  
職業紹介・労働者派遣業、その他の事業サービス業の求人が増加したことから、6ヶ月連続の増加となった。
- ・ **卸売業、小売業（3,391人 +13.0% +389人）**  
卸売業（求人数773人、+46.7%）は飲食品卸売業などの求人が増加しており、小売業（求人数2,618人、+5.8%）については各種商品小売業などの求人が増加している。  
なお、雇用形態別では、フルタイム（求人数1,942人、+2.1%）、パート（求人数1,449人、+31.7%）ともに増加した。
- ・ **宿泊業、飲食サービス業（1,735人 +25.1% +348人）**  
新規飲食店の開店による増員及びホテル等からの欠員補充求人などにより、宿泊業（求人数664人、+21.8%）、飲食店（求人数1,029人、+22.2%）ともに増加した。  
なお、雇用形態別では、パート（求人数997人、+19.0%）、フルタイム（求人数738人、+34.4%）ともに増加し、パート求人が占める割合は57.5%となった。
- ・ **情報通信業（565人 +31.7% +136人）**  
ソフトウェア業（求人数227人、+15.2%）及び、情報処理・提供サービス業（求人数151人、+0.7%）について、オペレーターなどの求人が増加した。
- ・ **運輸業、郵便業（1,146人 +11.5% +118人）**  
タクシー乗務員の更新求人、倉庫内作業員などの求人増加で2ヶ月振りの増加となった。

### 求人減少の主な産業

- ・ **建設業（1,530人 ▲6.8% ▲111人）**  
公共事業の予算規模縮小の影響から、求人提出には慎重な姿勢が見られ、2ヶ月振りの減少となった。
- ・ **製造業（1,392人 ▲0.9% ▲12人）**  
輸送用機械器具製造業で求人が増加したが、製造業最大求人数の食料品製造業（求人数849人、▲15.9%）において求人が大きく減少したことから、全体として微減となった。  
なお、雇用形態別では、フルタイム（求人数1,023人、+1.0%）は増加したが、パート（求人数369人、▲5.6%）は減少した。

# 1 新規求人数の状況(パート含む常用)

(単位:人、%、ポイント)

産 業	22年6月	21年6月	増減差	増減比
A,B 農,林,漁業	473	331	142	42.9
D 建設業	1,530	1,641	▲111	▲6.8
E 製造業	1,392	1,404	▲12	▲0.9
食料品製造業	849	1,010	▲161	▲15.9
窯業・土石製品製造業	33	28	5	17.9
金属製品製造業	66	42	24	57.1
はん用・生産用・業務用・電気機械器具製造業	76	36	40	111.1
輸送用機械器具製造業	77	16	61	381.3
その他の製造業	291	272	19	7.0
G 情報通信業	565	429	136	31.7
H 運輸業,郵便業	1,146	1,028	118	11.5
I 卸売業,小売業	3,391	3,002	389	13.0
M 宿泊業,飲食サービス業	1,735	1,387	348	25.1
P 医療,福祉	4,820	4,085	735	18.0
R サービス業(他に分類されないもの)	2,979	2,487	492	19.8
そ の 他	2,916	2,581	335	13.0
<b>合 計</b>	<b>20,947</b>	<b>18,375</b>	<b>2,572</b>	<b>14.0</b>
新規求人に占めるパートの割合	29.6	29.2	0.4	

- (注) 1. 新規学卒を除きパートタイムを含む。  
2. 平成19年11月改定の「日本標準産業分類」に基づく区分により表章。

(単位:人、%)

年度・月	新規求人数		うち常用求人数		うちパート求人数		新規求人に占める パート求人数の割合
	対前年増減比		対前年増減比		対前年増減比		
平成13年度	230,617	▲0.2	168,333	▲1.8	62,284	4.1	27.0
平成14年度	239,691	3.9	171,285	1.8	68,406	9.8	28.5
平成15年度	255,123	6.4	180,066	5.1	75,057	9.7	29.4
平成16年度	270,202	5.9	188,923	4.9	81,279	8.3	30.1
平成17年度	280,704	3.9	196,190	3.8	84,514	4.0	30.1
平成18年度	275,631	▲1.8	194,397	▲0.9	81,234	▲3.9	29.5
平成19年度	265,826	▲3.6	187,650	▲3.5	78,176	▲3.8	29.4
平成20年度	231,622	▲12.9	160,502	▲14.5	71,120	▲9.0	30.7
平成21年度	222,813	▲3.8	154,279	▲3.9	68,534	▲3.6	30.8
平成21年度6月	18,375	▲11.4	13,005	▲12.4	5,370	▲8.8	29.2
7月	19,033	▲6.1	13,283	▲5.3	5,750	▲7.9	30.2
8月	17,586	▲4.7	12,627	▲1.7	4,959	▲11.6	28.2
9月	20,306	▲2.6	14,401	▲2.5	5,905	▲2.9	29.1
10月	18,885	▲3.7	13,120	▲0.8	5,765	▲9.8	30.5
11月	15,851	3.3	10,816	1.8	5,035	6.5	31.8
12月	13,986	▲10.1	9,913	▲10.7	4,073	▲8.7	29.1
1月	18,144	▲2.0	12,361	▲3.9	5,783	2.3	31.9
2月	20,155	9.6	13,658	9.4	6,497	9.9	32.2
3月	24,368	8.0	16,125	6.8	8,243	10.5	33.8
平成22年度4月	21,192	7.9	14,402	5.8	6,790	12.7	32.0
5月	19,362	17.4	13,577	19.5	5,785	12.8	29.9
6月	20,947	14.0	14,748	13.4	6,199	15.4	29.6

(注) 新規学卒を除きパートタイムを含む。

# 2 新規求職者の状況(パート含む常用)

(単位:人、%)

年度・月	新規求職申込件数		在職者		離職者		うち事業主都合離職		うち自己都合離職		無業者	
	対前年増減比		対前年増減比		対前年増減比		対前年増減比		対前年増減比		対前年増減比	
平成13年度	303,019	4.8	-	-	-	-	-	-	-	-	-	-
平成14年度	319,896	5.6	-	-	-	-	-	-	-	-	-	
平成15年度	325,238	1.7	-	-	-	-	-	-	-	-	-	
平成16年度	322,257	▲0.9	48,500	-	230,088	-	83,368	-	136,720	-	42,067	-
平成17年度	322,141	▲0.0	52,870	9.0	228,584	▲0.7	81,269	▲2.5	137,621	0.7	40,686	▲3.3
平成18年度	321,707	▲0.1	56,408	6.7	226,008	▲1.1	79,492	▲2.2	136,812	▲0.6	39,291	▲3.4
平成19年度	319,456	▲0.7	58,340	3.4	223,468	▲1.1	80,158	0.8	133,186	▲2.7	37,648	▲4.2
平成20年度	337,271	5.6	61,668	5.7	235,441	5.4	90,410	12.8	133,404	0.2	40,161	6.7
平成21年度	351,058	4.1	63,186	2.5	245,007	4.1	101,376	12.1	129,891	▲2.6	42,865	6.7
平成21年度6月	29,158	13.1	5,197	3.6	20,443	17.0	8,034	40.1	11,374	4.5	3,518	6.9
7月	27,757	8.0	4,858	1.5	19,788	9.9	7,675	30.7	11,092	▲2.2	3,111	6.9
8月	25,233	10.7	4,628	5.8	17,389	10.3	6,555	31.3	9,965	▲1.4	3,216	21.4
9月	26,091	0.9	4,919	▲1.6	17,962	1.7	6,455	20.0	10,537	▲8.0	3,210	▲0.0
10月	27,438	0.3	4,843	▲3.6	19,680	1.8	7,695	15.6	10,848	▲7.6	2,915	▲2.4
11月	24,326	8.4	4,410	7.0	17,157	7.6	6,779	17.1	9,365	▲0.3	2,759	15.7
12月	22,906	5.2	3,934	2.9	16,439	3.4	7,184	1.6	8,285	2.4	2,533	23.4
1月	29,952	▲9.2	5,796	1.4	20,752	▲13.1	8,943	▲18.5	10,637	▲10.8	3,404	1.1
2月	29,160	▲4.0	6,848	5.4	18,184	▲8.4	7,355	▲15.3	9,744	▲4.3	4,128	3.2
3月	37,897	5.1	8,293	9.0	23,648	0.9	9,931	▲7.3	12,342	6.7	5,956	18.8
平成22年度4月	41,551	▲2.3	5,325	3.9	31,071	▲4.7	14,495	▲8.9	14,561	▲0.9	5,155	7.9
5月	28,845	0.8	4,783	10.3	20,170	▲3.7	7,883	▲11.1	11,173	1.5	3,892	16.6
6月	29,162	0.0	5,380	3.5	19,952	▲2.4	7,517	▲6.4	11,382	0.1	3,830	8.9
(構成比)	(100.0)		(18.4)		(68.4)		(25.8)		(39.0)		(13.1)	

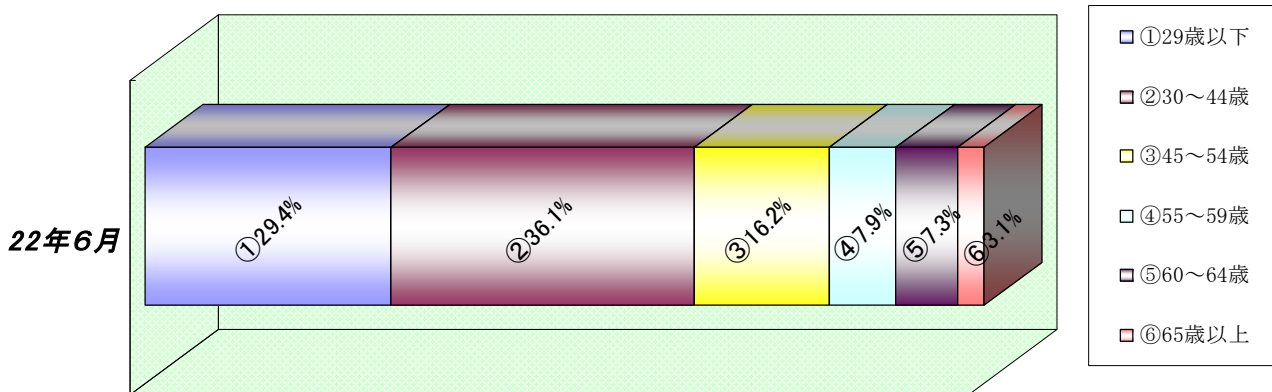
- (注) 1. 新規学卒を除きパートタイムを含む。  
2. 新規求職申込件数のうち数について、平成15年度以前は統計データがないため、「-」表示している。  
また、理由不明のものが存在するため、内訳と新規求職申込件数は必ずしも一致しない。

### 3 新規求職者の年齢別状況(パート含む常用)

(単位:人、%)

年 齢	22年6月			21年6月			増 減 比		
	計	男	女	計	男	女	計	男	女
29歳以下	8,562	3,920	4,605	8,580	3,928	4,613	▲ 0.2	▲ 0.2	▲ 0.2
30～44歳	10,525	4,570	5,910	10,647	4,802	5,805	▲ 1.1	▲ 4.8	1.8
45～54歳	4,711	2,284	2,399	4,602	2,155	2,415	2.4	6.0	▲ 0.7
55～59歳	2,309	1,306	981	2,379	1,375	986	▲ 2.9	▲ 5.0	▲ 0.5
60～64歳	2,139	1,330	787	1,988	1,251	711	7.6	6.3	10.7
65歳以上	916	605	297	962	672	274	▲ 4.8	▲ 10.0	8.4
合計	29,162	14,015	14,979	29,158	14,183	14,804	0.0	▲ 1.2	1.2

#### 【年齢別構成比】



### 4 雇用保険被保険者数の推移

(単位:人、%)

年度・月	月末被保険者数		資格喪失者数		うち事業主都合離職		資格喪失者数に対する事業主都合離職の構成比
	対前年増減比		対前年増減比		対前年増減比		
平成13年度		1,190,686	2.3	252,098	6.4	45,887	8.0
平成14年度		1,194,115	0.3	260,231	3.2	46,189	0.7
平成15年度		1,201,724	0.6	261,563	0.5	40,211	▲12.9
平成16年度		1,212,112	0.9	253,198	▲3.2	36,937	▲8.1
平成17年度		1,219,674	0.6	258,682	2.2	36,539	▲1.1
平成18年度		1,231,646	1.0	262,157	1.3	35,548	▲2.7
平成19年度		1,265,225	2.7	253,323	▲3.4	36,811	3.6
平成20年度		1,266,407	0.1	243,954	▲3.7	41,563	12.9
平成21年度		1,277,908	0.9	233,178	▲4.4	40,126	▲3.5
平成21年度6月		1,284,808	▲0.4	17,027	▲0.1	2,914	35.4
7月		1,285,679	▲0.3	19,129	▲4.7	2,859	5.7
8月		1,286,435	▲0.1	15,874	▲9.5	2,827	20.7
9月		1,284,747	▲0.0	16,379	▲4.3	2,912	29.3
10月		1,284,457	0.1	19,897	▲4.9	2,826	▲3.5
11月		1,285,606	0.2	15,337	▲2.9	2,257	▲19.9
12月		1,285,246	0.4	14,111	▲11.2	2,654	▲27.0
1月		1,281,555	0.7	18,600	▲5.7	3,976	▲15.8
2月		1,280,507	0.8	14,296	▲10.4	2,585	▲35.6
3月		1,277,908	0.9	19,171	▲2.4	3,390	▲31.1
平成22年度4月		1,278,293	0.7	46,489	2.0	6,932	▲11.3
5月		1,294,905	1.1	17,123	▲3.7	2,632	▲15.4
6月		1,302,072	1.3	16,272	▲4.4	2,187	▲24.9

(注) 1. 平成22年1月、船員保険の失業部門が雇用保険に統合。

2. 一般被保険者。

3. 月末被保険者数の年度分は3月末の数値。

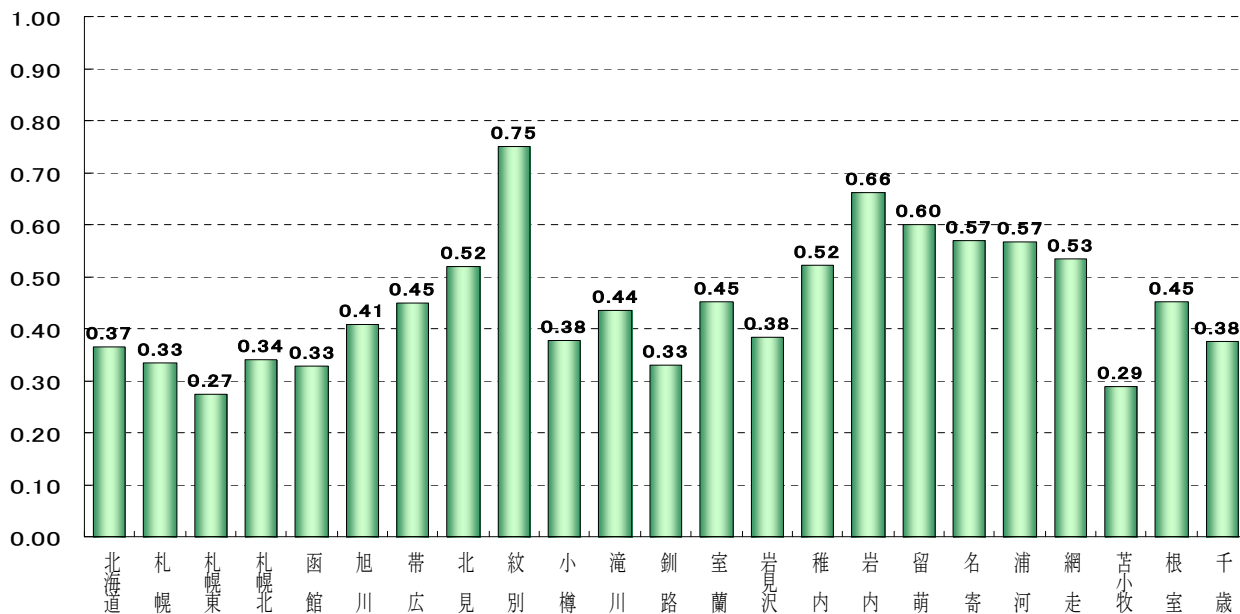
## 5 職業紹介状況(パート含む常用)

(単位:人、%、倍、ポイント)

区分	22年6月	21年6月	増減比(増減差)
新規求職申込件数	29,162	29,158	0.0
月間有効求職者数	130,413	133,353	▲2.2
新規求人数	20,947	18,375	14.0
月間有効求人数	47,629	42,294	12.6
就職件数	7,982	7,494	6.5
月間有効求人倍率	0.37	0.32	0.05

(倍)

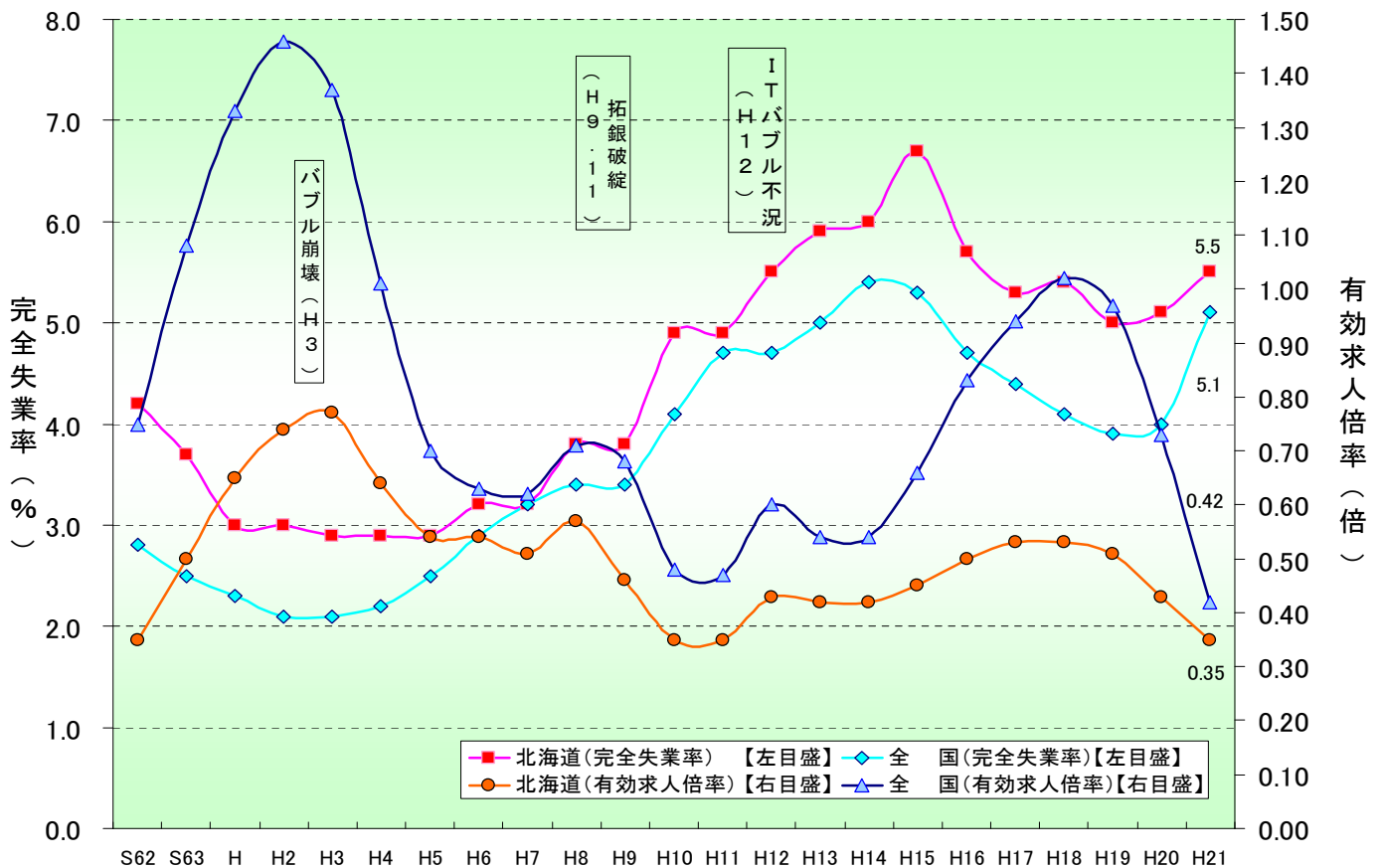
有効求人倍率



(単位:人、件、%、倍、ポイント)

	新規求職申込件数		月間有効求職者数		新規求人数		月間有効求人数		有効求人倍率	
	前年比	前年比	前年比	前年比	前年比	前年比	前年比	前年比	前年差	
計	29,162	0.0	130,413	▲2.2	20,947	14.0	47,629	12.6	0.37	0.05
札幌	5,857	7.4	24,300	1.0	3,958	26.0	8,098	5.6	0.33	0.01
札幌東	3,694	2.2	18,879	1.2	2,356	26.1	5,186	25.1	0.27	0.05
札幌北	3,106	▲0.1	15,076	▲0.6	2,117	16.4	5,122	26.1	0.34	0.07
函館	2,775	▲3.4	11,892	▲1.5	1,713	9.8	3,899	7.3	0.33	0.03
旭川	1,885	▲2.4	9,293	▲1.9	1,548	14.8	3,788	23.1	0.41	0.09
帯広	1,575	▲4.3	6,651	▲6.6	1,334	7.5	2,986	2.1	0.45	0.04
北見	906	▲10.7	3,881	▲9.1	810	25.2	2,015	34.2	0.52	0.17
紋別	135	0.7	632	▲9.6	151	▲32.9	474	▲10.1	0.75	0.00
小樽	948	▲0.6	4,059	▲1.2	626	▲1.3	1,531	7.7	0.38	0.03
滝川	660	▲7.7	3,065	▲19.0	574	11.9	1,335	26.3	0.44	0.16
釧路	1,491	▲9.6	6,013	▲9.0	908	5.1	1,985	9.5	0.33	0.06
室蘭	1,190	▲2.3	4,905	0.1	939	16.5	2,218	14.8	0.45	0.06
岩見沢	669	▲13.6	2,939	▲17.0	468	5.4	1,128	10.2	0.38	0.09
稚内	187	▲20.4	985	▲18.8	248	▲11.4	513	▲26.7	0.52	▲0.06
岩内	266	▲1.1	1,204	4.0	282	▲24.8	797	▲0.4	0.66	▲0.03
留萌	185	▲4.6	750	▲4.2	179	25.2	450	22.0	0.60	0.13
名寄	247	8.8	1,161	0.2	292	29.2	660	18.9	0.57	0.09
浦河	330	25.5	1,143	9.9	335	47.6	648	15.5	0.57	0.03
網走	227	▲11.0	1,047	▲19.1	219	▲8.4	560	▲1.1	0.53	0.09
苫小牧	1,485	8.2	6,696	7.8	882	4.8	1,928	5.2	0.29	▲0.01
根室	313	▲15.4	1,479	▲3.8	315	23.5	667	23.3	0.45	0.10
千歳	1,031	16.4	4,363	▲2.7	693	2.2	1,641	3.7	0.38	0.03

## 6 有効求人倍率・完全失業率の推移(パート含む常用)



S62 S63 H H2 H3 H4 H5 H6 H7 H8 H9 H10 H11 H12 H13 H14 H15 H16 H17 H18 H19 H20 H21

※ 完全失業率は年平均、有効求人倍率は年度の数値である。

### 【有効求人倍率】

(単位：倍、ポイント)

区分	21年							22年					
	6月	7月	8月	9月	10月	11月	12月	1月	2月	3月	4月	5月	6月
北海道	0.32 (▲0.12)	0.32 (▲0.12)	0.34 (▲0.11)	0.38 (▲0.09)	0.39 (▲0.06)	0.38 (▲0.05)	0.35 (▲0.06)	0.36 (▲0.03)	0.39 (0.01)	0.39 (0.01)	0.35 (0.03)	0.35 (0.04)	0.37 (0.05)
全国	0.37 (▲0.42)	0.38 (▲0.42)	0.39 (▲0.42)	0.42 (▲0.40)	0.42 (▲0.37)	0.42 (▲0.33)	0.43 (▲0.29)	0.45 (▲0.20)	0.46 (▲0.12)	0.47 (▲0.05)	0.42 (0.00)	0.41 (0.03)	0.43 (0.06)

(注) 下段( )内は対前年同月差。

### 【完全失業率】

(単位：%)

区分	21年							22年					
	6月	7月	8月	9月	10月	11月	12月	1月	2月	3月	4月	5月	6月
北海道			5.4 (4.9)			4.7 (4.3)			5.2 (5.6)			5.5 (5.4)	
全国	5.3	5.6	5.4	5.3	5.2	5.3	5.2	4.9	4.9	5.0	5.1	5.2	5.3

(注) 1. 北海道分は原数値、全国分は季節調整値。

[資料出所：総務省統計局「労働力調査」]

2. ( )内は前年同期。

3. 季節調整値は新季節指数により改訂されているため、以前の公表値とは若干異なっている。

## 7 新規求職・新規求人、有効求職・有効求人推移(パート含む常用)

(単位: 人、件、%、倍、ポイント)

項目 年度・月	新規求職 申込件数	対前年 増減比	新規 求人 数	対前年 増減比	新規求人倍率		月間有効 求職者数	対前年 増減比	月間有効 求人 数	対前年 増減比	有効求人倍率	
					原数値	対前年 増減差					原数値	対前年 増減差
平成13年度	303,019	4.8	230,617	▲0.2	0.76	▲0.04	*115,749	3.5	*48,047	0.5	0.42	▲0.01
平成14年度	319,896	5.6	239,691	3.9	0.75	▲0.01	*116,058	0.3	*48,509	1.0	0.42	0.00
平成15年度	325,238	1.7	255,123	6.4	0.78	0.03	*114,334	▲1.5	*51,261	5.7	0.45	0.03
平成16年度	322,257	▲0.9	270,202	5.9	0.84	0.06	*110,249	▲3.6	*54,961	7.2	0.50	0.05
平成17年度	322,141	▲0.0	280,704	3.9	0.87	0.03	*109,964	▲0.3	*58,112	5.7	0.53	0.03
平成18年度	321,707	▲0.1	275,631	▲1.8	0.86	▲0.01	*109,350	▲0.6	*57,529	▲1.0	0.53	0.00
4月	39,212	▲1.0	23,988	▲5.4	0.61	▲0.03	125,786	▲1.2	61,268	▲1.0	0.49	0.00
5月	29,048	4.6	23,111	4.3	0.80	0.00	124,015	0.2	58,628	▲1.6	0.47	▲0.01
6月	25,597	▲2.8	23,709	2.2	0.93	0.05	118,951	▲0.4	57,181	▲0.5	0.48	0.00
7月	23,688	1.6	23,955	2.3	1.01	0.01	111,864	▲0.6	58,366	3.9	0.52	0.02
8月	24,319	0.4	23,457	▲0.3	0.96	▲0.01	107,862	▲1.2	59,290	1.7	0.55	0.02
9月	24,846	1.9	23,964	▲0.6	0.96	▲0.03	105,138	▲0.2	61,094	2.5	0.58	0.01
10月	25,788	▲0.8	22,951	▲0.5	0.89	0.00	105,083	▲0.2	59,457	2.2	0.57	0.02
11月	22,699	▲1.7	19,861	▲9.9	0.87	▲0.08	101,611	▲0.8	54,662	▲4.2	0.54	▲0.02
12月	19,012	0.8	17,906	1.8	0.94	0.01	94,532	▲1.0	50,011	▲2.8	0.53	▲0.01
1月	28,364	2.1	22,396	▲4.8	0.79	▲0.06	98,752	▲0.3	52,257	▲4.5	0.53	▲0.02
2月	27,508	▲0.4	23,507	▲5.8	0.85	▲0.05	104,310	0.3	56,083	▲4.5	0.54	▲0.02
3月	31,626	▲4.7	26,826	▲3.2	0.85	0.01	114,294	▲1.2	62,056	▲3.5	0.54	▲0.02
平成19年度	319,456	▲0.7	265,826	▲3.6	0.83	▲0.03	*108,092	▲1.2	*55,188	▲4.1	0.51	▲0.02
4月	38,203	▲2.6	22,764	▲5.1	0.60	▲0.01	123,519	▲1.8	58,595	▲4.4	0.47	▲0.02
5月	29,071	0.1	23,293	0.8	0.80	0.00	121,488	▲2.0	57,740	▲1.5	0.48	0.01
6月	25,902	1.2	23,415	▲1.2	0.90	▲0.03	116,227	▲2.3	56,564	▲1.1	0.49	0.01
7月	25,284	6.7	22,077	▲7.8	0.87	▲0.14	112,089	0.2	56,281	▲3.6	0.50	▲0.02
8月	23,910	▲1.7	22,836	▲2.6	0.96	0.00	108,075	0.2	56,495	▲4.7	0.52	▲0.03
9月	22,342	▲10.1	22,000	▲8.2	0.98	0.02	103,070	▲2.0	56,258	▲7.9	0.55	▲0.03
10月	26,542	2.9	22,411	▲2.4	0.84	▲0.05	104,004	▲1.0	56,961	▲4.2	0.55	▲0.02
11月	21,898	▲3.5	19,443	▲2.1	0.89	0.02	100,192	▲1.4	52,488	▲4.0	0.52	▲0.02
12月	18,454	▲2.9	16,451	▲8.1	0.89	▲0.05	94,173	▲0.4	46,513	▲7.0	0.49	▲0.04
1月	27,651	▲2.5	21,903	▲2.2	0.79	0.00	97,745	▲1.0	50,072	▲4.2	0.51	▲0.02
2月	28,227	2.6	23,857	1.5	0.85	0.00	103,631	▲0.7	55,038	▲1.9	0.53	▲0.01
3月	31,972	1.1	25,376	▲5.4	0.79	▲0.06	112,894	▲1.2	59,253	▲4.5	0.52	▲0.02
平成20年度	337,271	5.6	231,622	▲12.9	0.69	▲0.14	*111,848	3.5	*47,848	▲13.3	0.43	▲0.08
4月	38,238	0.1	21,522	▲5.5	0.56	▲0.04	122,466	▲0.9	55,946	▲4.5	0.46	▲0.01
5月	27,911	▲4.0	19,793	▲15.0	0.71	▲0.09	119,297	▲1.8	51,866	▲10.2	0.43	▲0.05
6月	25,783	▲0.5	20,737	▲11.4	0.80	▲0.10	114,873	▲1.2	50,484	▲10.7	0.44	▲0.05
7月	25,705	1.7	20,263	▲8.2	0.79	▲0.08	111,364	▲0.6	49,330	▲12.4	0.44	▲0.06
8月	22,797	▲4.7	18,456	▲19.2	0.81	▲0.15	106,718	▲1.3	48,163	▲14.7	0.45	▲0.07
9月	25,866	15.8	20,847	▲5.2	0.81	▲0.17	106,191	3.0	50,368	▲10.5	0.47	▲0.08
10月	27,347	3.0	19,617	▲12.5	0.72	▲0.12	107,122	3.0	48,738	▲14.4	0.45	▲0.10
11月	22,448	2.5	15,351	▲21.0	0.68	▲0.21	103,164	3.0	43,969	▲16.2	0.43	▲0.09
12月	21,777	18.0	15,558	▲5.4	0.71	▲0.18	99,497	5.7	40,960	▲11.9	0.41	▲0.08
1月	32,973	19.2	18,521	▲15.4	0.56	▲0.23	107,917	10.4	41,863	▲16.4	0.39	▲0.12
2月	30,361	7.6	18,396	▲22.9	0.61	▲0.24	115,064	11.0	44,113	▲19.8	0.38	▲0.15
3月	36,065	12.8	22,561	▲11.1	0.63	▲0.16	128,507	13.8	48,379	▲18.4	0.38	▲0.14
平成21年度	351,058	4.1	222,813	▲3.8	0.63	▲0.06	*123,557	10.5	*43,551	▲9.0	0.35	▲0.08
4月	42,515	11.2	19,634	▲8.8	0.46	▲0.10	139,962	14.3	45,274	▲19.1	0.32	▲0.14
5月	28,625	2.6	16,490	▲16.7	0.58	▲0.13	135,900	13.9	41,706	▲19.6	0.31	▲0.12
6月	29,158	13.1	18,375	▲11.4	0.63	▲0.17	133,353	16.1	42,294	▲16.2	0.32	▲0.12
7月	27,757	8.0	19,033	▲6.1	0.69	▲0.10	128,599	15.5	41,745	▲15.4	0.32	▲0.12
8月	25,233	10.7	17,586	▲4.7	0.70	▲0.11	123,365	15.6	42,153	▲12.5	0.34	▲0.11
9月	26,091	0.9	20,306	▲2.6	0.78	▲0.03	119,866	12.9	45,898	▲8.9	0.38	▲0.09
10月	27,438	0.3	18,885	▲3.7	0.69	▲0.03	118,072	10.2	45,464	▲6.7	0.39	▲0.06
11月	24,326	8.4	15,851	3.3	0.65	▲0.03	113,713	10.2	43,066	▲2.1	0.38	▲0.05
12月	22,906	5.2	13,986	▲10.1	0.61	▲0.10	109,105	9.7	37,818	▲7.7	0.35	▲0.06
1月	29,952	▲9.2	18,144	▲2.0	0.61	0.05	112,567	4.3	40,254	▲3.8	0.36	▲0.03
2月	29,160	▲4.0	20,155	9.6	0.69	0.08	117,044	1.7	45,371	2.9	0.39	0.01
3月	37,897	5.1	24,368	8.0	0.64	0.01	131,132	2.0	51,563	6.6	0.39	0.01
平成22年度												
4月	41,551	▲2.3	21,192	7.9	0.51	0.05	141,260	0.9	49,700	9.8	0.35	0.03
5月	28,845	0.8	19,362	17.4	0.67	0.09	135,624	▲0.2	46,985	12.7	0.35	0.04
6月	29,162	0.0	20,947	14.0	0.72	0.09	130,413	▲2.2	47,629	12.6	0.37	0.05

(注) \*印の数値は年度の平均値。