

22年4月の雇用失業情勢について

『 道内の雇用情勢は、持ち直しの動きが見られるものの、依然として厳しい状況にある 』

概要 (新規学卒を除きパートタイムを含む常用)

平成22年4月の有効求人倍率は、0.35倍(前年同月0.32倍)と、前年同月を0.03ポイント上回った。

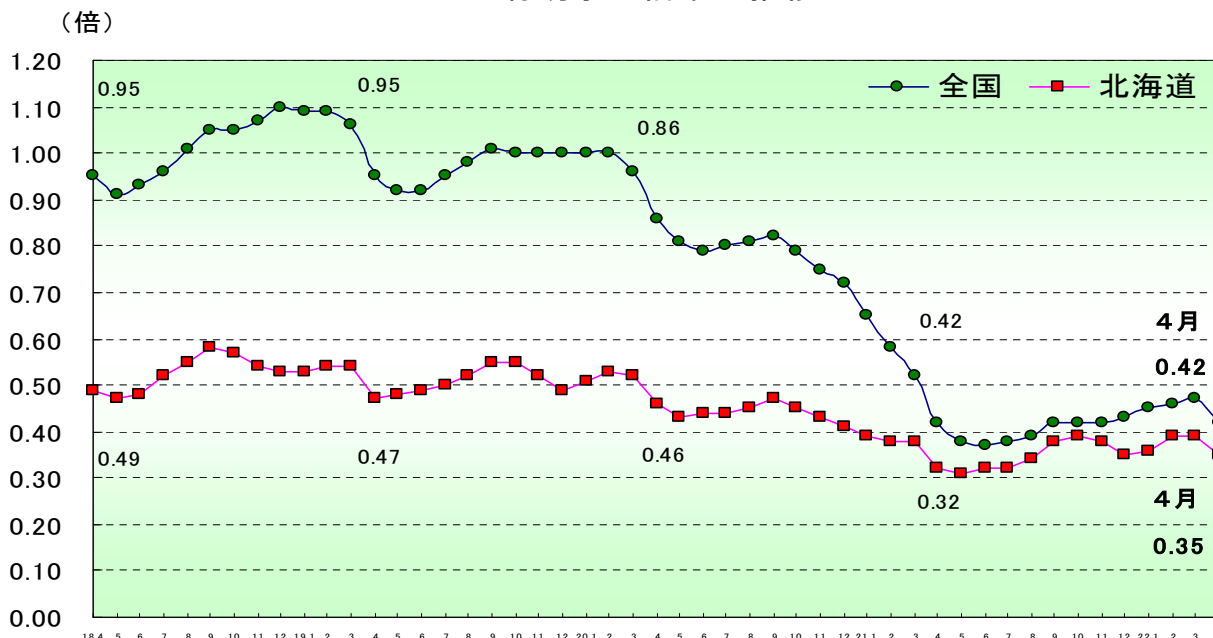
求人

- ・新規求人数は7.9%増加し、3ヶ月連続で前年同月を上回った。
- ・月間有効求人数は9.8%増加し、3ヶ月連続で前年同月を上回った。
- ・新規求人数に占めるパート求人の割合は32.0%(前年同月比1.3ポイント上昇)。

求職

- ・新規求職申込件数は2.3%減少し、2ヶ月振りに前年同月を下回った。
- ・月間有効求職者数は0.9%増加し、20ヶ月連続で前年同月を上回った。
- ・雇用保険資格喪失者数のうち事業主都合離職が11.3%減少し、7ヶ月連続の減少となった。

有効求人倍率の推移



(問い合わせ先)

厚生労働省北海道労働局 職業安定部職業安定課 地方労働市場情報官

TEL 011-709-2311(内線 3672) URL <http://www.hokkaido-labor.go.jp>

主たる産業の新規求人の概要（4月の求人数）

求人増加の主な産業

- **サービス業（3,080人 +9.3% +262人）**
職業紹介・労働者派遣業、その他の事業サービス業の求人が増加したことから、4ヶ月連続の増加となった。
- **医療、福祉（4,361人 +6.4% +261人）**
医療業（求人数2,111人、+6.6%）は看護師などの欠員補充求人により、5ヶ月連続で増加し、社会保険・社会福祉・介護事業（求人数2,207人、+5.2%）も介護員等の補充求人による小口求人の増加により、全体としても8ヶ月連続の増加と慢性的な人手不足の状態が継続している。
- **卸売業、小売業（3,249人 +8.3% +248人）**
飲食物品卸売業、各種商品小売業などの求人増加により、卸売業（求人数655人、+17.8%）、小売業（求人数2,594人、+6.1%）ともに増加した。
なお、雇用形態別では、フルタイム（求人数1,709人、▲6.4%）は減少し、パート（求人数1,540人、+31.0%）は増加した。
- **宿泊業、飲食サービス業（1,703人 +16.5% +241人）**
欠員補充などの小口求人の積み重ねにより、宿泊業（求人数613人、+9.9%）、飲食店（求人数1,073人、+18.7%）ともに増加した。
なお、雇用形態別では、パート（求人数1,063人、+25.5%）、フルタイム（求人数640人、+4.1%）ともに増加し、パート求人が占める割合は62.4%となった。
- **運輸業、郵便業（1,275人 +18.9% +203人）**
タクシー運転手、各種作業員などの求人増加で、3ヶ月連続の増加となった。
- **製造業（1,503人 +10.8% +146人）**
製造業最大求人数の食料品製造業（求人数883人、▲5.5%）は微減となったが、他の製造業（繊維工業、電気機械器具製造業など）の増加により、全体としては増加となった。
なお、雇用形態別では、フルタイム（求人数1,158人、+32.3%）は増加し、パート（求人数345人、▲28.4%）は減少した。
- **情報通信業（563人 +0.7% +4人）**
情報処理・提供サービス業で一部大量求人があったものの、全体として微増となった。

求人減少の主な産業

- **建設業（1,705人 ▲8.3% ▲154人）**
国、地方公共団体の予算規模縮小などの影響から、6ヶ月連続の減少となった。

1 新規求人数の状況(パート含む常用)

(単位:人、%、ポイント)

産 業	22年4月	21年4月	増減差	増減比
A,B 農,林,漁業	408	462	▲54	▲11.7
D 建設業	1,705	1,859	▲154	▲8.3
E 製造業	1,503	1,357	146	10.8
食料品製造業	883	934	▲51	▲5.5
窯業・土石製品製造業	38	30	8	26.7
金属製品製造業	57	58	▲1	▲1.7
はん用・生産用・業務用・電気機械器具製造業	124	71	53	74.6
輸送用機械器具製造業	49	34	15	44.1
その他の製造業	352	230	122	53.0
G 情報通信業	563	559	4	0.7
H 運輸業,郵便業	1,275	1,072	203	18.9
I 卸売業,小売業	3,249	3,001	248	8.3
M 宿泊業,飲食サービス業	1,703	1,462	241	16.5
P 医療,福祉	4,361	4,100	261	6.4
R サービス業(他に分類されないもの)	3,080	2,818	262	9.3
そ の 他	3,345	2,944	401	13.6
合 計	21,192	19,634	1,558	7.9
新規求人に占めるパートの割合	32.0	30.7	1.3	

(注) 1. 新規学卒を除きパートタイムを含む。

2. 平成19年11月改定の「日本標準産業分類」に基づく区分により表章。

(単位: 人、%)

年度・月	新規求人数		うち常用求人数		うちパート求人数		新規求人数に占める パート求人数の割合
	対前年増減比		対前年増減比		対前年増減比		
平成13年度	230,617	▲0.2	168,333	▲1.8	62,284	4.1	27.0
平成14年度	239,691	3.9	171,285	1.8	68,406	9.8	28.5
平成15年度	255,123	6.4	180,066	5.1	75,057	9.7	29.4
平成16年度	270,202	5.9	188,923	4.9	81,279	8.3	30.1
平成17年度	280,704	3.9	196,190	3.8	84,514	4.0	30.1
平成18年度	275,631	▲1.8	194,397	▲0.9	81,234	▲3.9	29.5
平成19年度	265,826	▲3.6	187,650	▲3.5	78,176	▲3.8	29.4
平成20年度	231,622	▲12.9	160,502	▲14.5	71,120	▲9.0	30.7
平成21年度	222,813	▲3.8	154,279	▲3.9	68,534	▲3.6	30.8
平成21年度4月	19,634	▲8.8	13,609	▲8.2	6,025	▲10.0	30.7
5月	16,490	▲16.7	11,361	▲17.6	5,129	▲14.5	31.1
6月	18,375	▲11.4	13,005	▲12.4	5,370	▲8.8	29.2
7月	19,033	▲6.1	13,283	▲5.3	5,750	▲7.9	30.2
8月	17,586	▲4.7	12,627	▲1.7	4,959	▲11.6	28.2
9月	20,306	▲2.6	14,401	▲2.5	5,905	▲2.9	29.1
10月	18,885	▲3.7	13,120	▲0.8	5,765	▲9.8	30.5
11月	15,851	3.3	10,816	1.8	5,035	6.5	31.8
12月	13,986	▲10.1	9,913	▲10.7	4,073	▲8.7	29.1
1月	18,144	▲2.0	12,361	▲3.9	5,783	2.3	31.9
2月	20,155	9.6	13,658	9.4	6,497	9.9	32.2
3月	24,368	8.0	16,125	6.8	8,243	10.5	33.8
平成22年度4月	21,192	7.9	14,402	5.8	6,790	12.7	32.0

(注) 新規学卒を除きパートタイムを含む。

2 新規求職者の状況(パート含む常用)

(単位: 人、%)

年度・月	新規求職申込件数		在職者		離職者				無業者	
	対前年増減比		対前年増減比		対前年増減比	うち事業主都合離職	うち自己都合離職	対前年増減比		
平成13年度	303,019	4.8	-	-	-	-	-	-	-	
平成14年度	319,896	5.6	-	-	-	-	-	-	-	
平成15年度	325,238	1.7	-	-	-	-	-	-	-	
平成16年度	322,257	▲0.9	48,500	-	230,088	-	136,720	-	42,067	
平成17年度	322,141	▲0.0	52,870	9.0	228,584	▲0.7	81,269	▲2.5	137,621	
平成18年度	321,707	▲0.1	56,408	6.7	226,008	▲1.1	79,492	▲2.2	136,812	
平成19年度	319,456	▲0.7	58,340	3.4	223,468	▲1.1	80,158	0.8	133,186	
平成20年度	337,271	5.6	61,668	5.7	235,441	5.4	90,410	12.8	133,404	
平成21年度	351,058	4.1	63,186	2.5	245,007	4.1	101,376	12.1	129,891	
平成21年度4月	42,515	11.2	5,125	3.2	32,612	13.8	15,904	34.6	14,689	
5月	28,625	2.6	4,335	▲8.4	20,953	7.5	8,866	31.8	11,013	
6月	29,158	13.1	5,197	3.6	20,443	17.0	8,034	40.1	11,374	
7月	27,757	8.0	4,858	1.5	19,788	9.9	7,675	30.7	11,092	
8月	25,233	10.7	4,628	5.8	17,389	10.3	6,555	31.3	9,965	
9月	26,091	0.9	4,919	▲1.6	17,962	1.7	6,455	20.0	10,537	
10月	27,438	0.3	4,843	▲3.6	19,680	1.8	7,695	15.6	10,848	
11月	24,326	8.4	4,410	7.0	17,157	7.6	6,779	17.1	9,365	
12月	22,906	5.2	3,934	2.9	16,439	3.4	7,184	1.6	8,285	
1月	29,952	▲9.2	5,796	1.4	20,752	▲13.1	8,943	▲18.5	10,637	
2月	29,160	▲4.0	6,848	5.4	18,184	▲8.4	7,355	▲15.3	9,744	
3月	37,897	5.1	8,293	9.0	23,648	0.9	9,931	▲7.3	12,442	
平成22年度4月 (構成比)	41,551 (100.0)	▲2.3	5,325 (12.8)	3.9	31,071 (74.8)	▲4.7	14,495 (34.9)	▲8.9	14,561 (35.0)	

(注) 1. 新規学卒を除きパートタイムを含む。

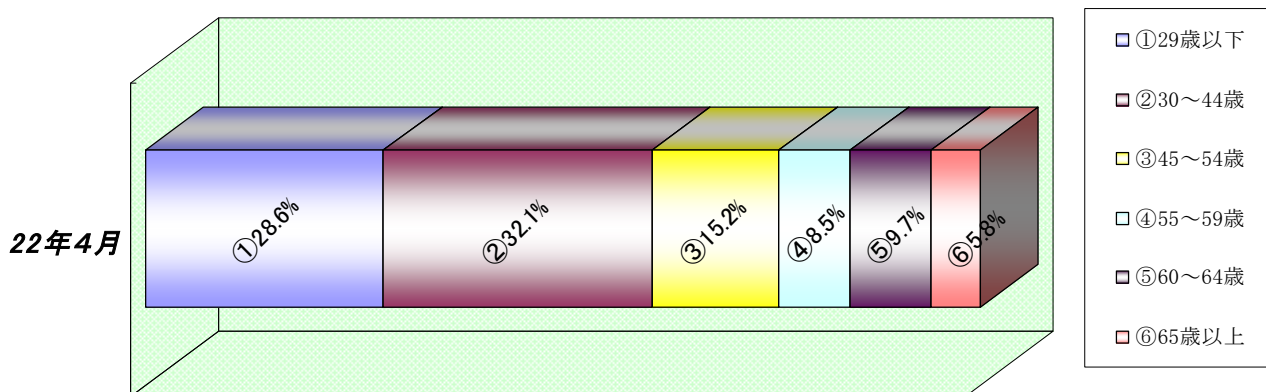
2. 新規求職申込件数のうち数について、平成15年度以前は統計データがないため、「-」表示している。
また、理由不明のものが存在するため、内訳と新規求職申込件数は必ずしも一致しない。

3 新規求職者の年齢別状況(パート含む常用)

(単位:人、%)

年 齢	22年4月			21年4月			増 減 比		
	計	男	女	計	男	女	計	男	女
29歳以下	11,868	5,036	6,783	12,282	5,280	6,962	▲ 3.4	▲ 4.6	▲ 2.6
30～44歳	13,355	5,658	7,638	13,954	6,025	7,891	▲ 4.3	▲ 6.1	▲ 3.2
45～54歳	6,310	2,982	3,304	6,395	3,162	3,201	▲ 1.3	▲ 5.7	3.2
55～59歳	3,542	1,945	1,565	3,764	2,163	1,574	▲ 5.9	▲ 10.1	▲ 0.6
60～64歳	4,049	2,414	1,598	3,775	2,241	1,500	7.3	7.7	6.5
65歳以上	2,427	1,801	591	2,345	1,730	576	3.5	4.1	2.6
合計	41,551	19,836	21,479	42,515	20,601	21,704	▲ 2.3	▲ 3.7	▲ 1.0

【年齢別構成比】



4 雇用保険被保険者数の推移

(単位:人、%)

年度・月	月末被保険者数		資格喪失者数		うち事業主都合離職		資格喪失者数に対する事業主都合離職の構成比	
	対前年増減比		対前年増減比		対前年増減比			
平成13年度		1,190,686	2.3	252,098	6.4	45,887	8.0	18.2
平成14年度		1,194,115	0.3	260,231	3.2	46,189	0.7	17.7
平成15年度		1,201,724	0.6	261,563	0.5	40,211	▲12.9	15.4
平成16年度		1,212,112	0.9	253,198	▲3.2	36,937	▲8.1	14.6
平成17年度		1,219,674	0.6	258,682	2.2	36,539	▲1.1	14.1
平成18年度		1,231,646	1.0	262,157	1.3	35,548	▲2.7	13.6
平成19年度		1,265,225	2.7	253,323	▲3.4	36,811	3.6	14.5
平成20年度		1,266,407	0.1	243,954	▲3.7	41,563	12.9	17.0
平成21年度		1,277,908	0.9	233,178	▲4.4	40,126	▲3.5	17.2
平成21年度4月		1,269,569	▲0.3	45,573	1.4	7,816	21.9	17.2
5月		1,280,329	▲0.5	17,784	▲7.9	3,110	16.8	17.5
6月		1,284,808	▲0.4	17,027	▲0.1	2,914	35.4	17.1
7月		1,285,679	▲0.3	19,129	▲4.7	2,859	5.7	14.9
8月		1,286,435	▲0.1	15,874	▲9.5	2,827	20.7	17.8
9月		1,284,747	▲0.0	16,379	▲4.3	2,912	29.3	17.8
10月		1,284,457	0.1	19,897	▲4.9	2,826	▲3.5	14.2
11月		1,285,606	0.2	15,337	▲2.9	2,257	▲19.9	14.7
12月		1,285,246	0.4	14,111	▲11.2	2,654	▲27.0	18.8
1月		1,281,555	0.7	18,600	▲5.7	3,976	▲15.8	21.4
2月		1,280,507	0.8	14,296	▲10.4	2,585	▲35.6	18.1
3月		1,277,908	0.9	19,171	▲2.4	3,390	▲31.1	17.7
平成22年度4月		1,278,293	0.7	46,489	2.0	6,932	▲11.3	14.9

(注)1. 平成22年1月、船員保険の失業部門が雇用保険に統合。

2. 一般被保険者。

3. 月末被保険者数の年度分は3月末の数値。

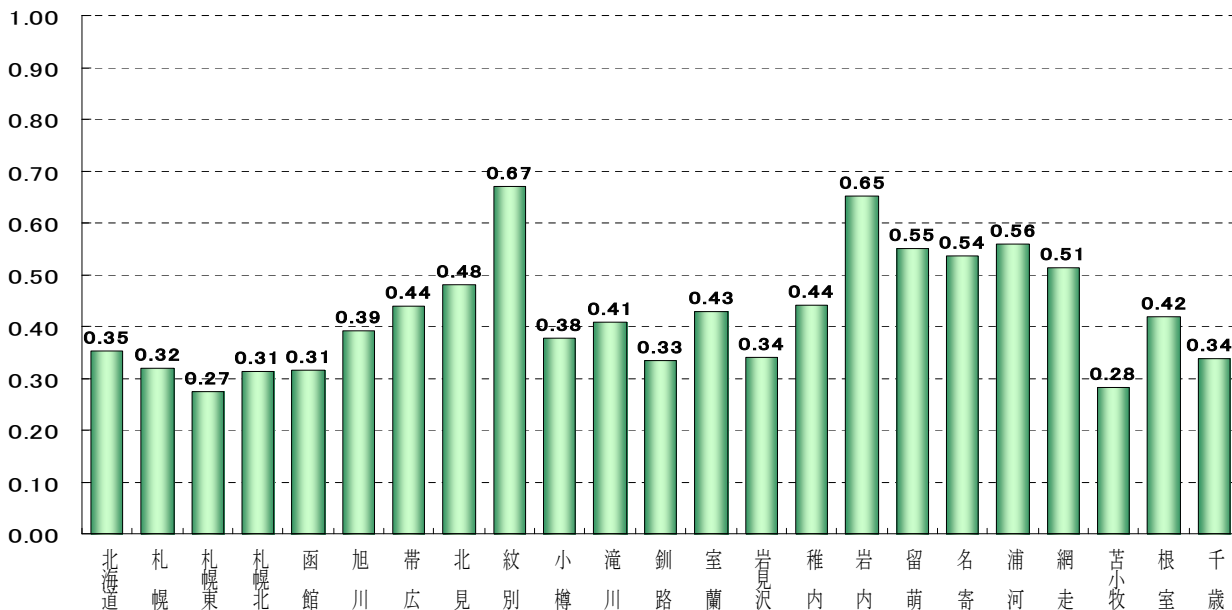
5 職業紹介状況(パート含む常用)

(単位:人、%、倍、ポイント)

区分	22年4月	21年4月	増減比(増減差)
新規求職申込件数	41,551	42,515	▲2.3
月間有効求職者数	141,260	139,962	0.9
新規求人数	21,192	19,634	7.9
月間有効求人数	49,700	45,274	9.8
就職件数	9,175	8,971	2.3
月間有効求人倍率	0.35	0.32	0.03

(倍)

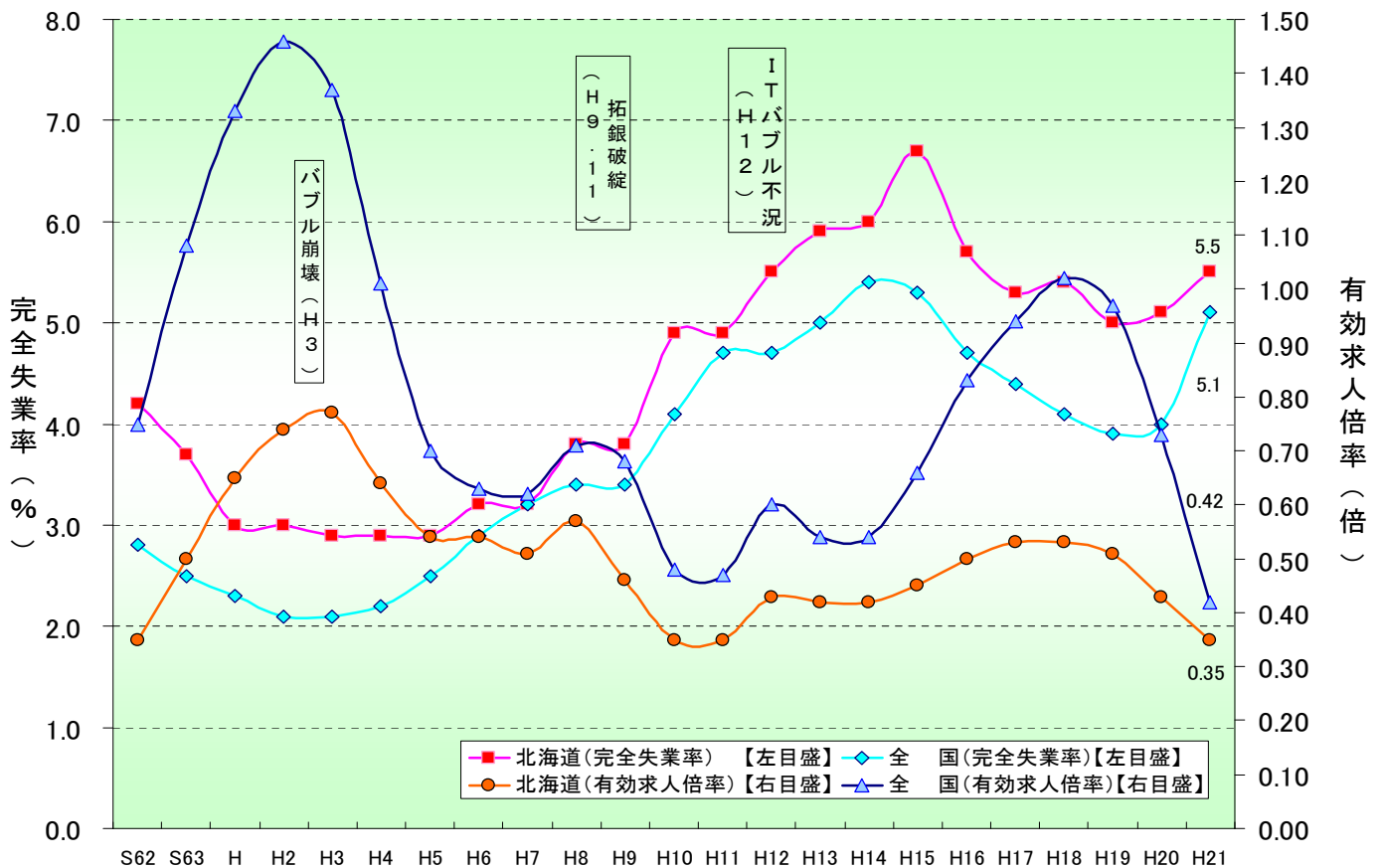
有効求人倍率



(単位: 人、件、%、倍、ポイント)

	新規求職申込件数		月間有効求職者数		新規求人数		月間有効求人数		有効求人倍率	
	前年比	前年差	前年比	前年差	前年比	前年差	前年比	前年差	前年比	前年差
計	41,551	▲2.3	141,260	0.9	21,192	7.9	49,700	9.8	0.35	0.03
札幌	7,663	▲0.2	26,160	6.2	3,609	18.4	8,382	11.7	0.32	0.02
札幌東	5,624	▲0.3	19,726	5.2	2,029	▲2.2	5,422	18.5	0.27	0.03
札幌北	4,315	▲2.9	15,729	5.3	2,060	26.1	4,916	18.0	0.31	0.03
函館	3,601	▲6.3	12,664	▲0.2	1,768	▲11.8	3,983	▲8.2	0.31	▲0.03
旭川	2,921	1.9	10,108	▲1.3	1,603	▲2.8	3,955	7.9	0.39	0.03
帯広	2,299	▲4.7	7,509	▲1.2	1,256	2.1	3,291	8.5	0.44	0.04
北見	1,376	1.3	4,384	▲7.1	899	23.5	2,109	28.2	0.48	0.13
紋別	224	▲17.9	763	▲6.7	234	29.3	511	8.7	0.67	0.10
小樽	1,336	3.1	4,314	▲3.4	790	12.1	1,629	16.9	0.38	0.07
滝川	1,042	▲15.7	3,431	▲15.0	648	35.6	1,403	17.9	0.41	0.12
釧路	1,959	▲8.2	6,515	▲2.7	1,030	17.6	2,179	11.1	0.33	0.04
室蘭	1,576	▲9.7	5,457	3.8	1,020	10.0	2,344	12.1	0.43	0.03
岩見沢	1,037	▲12.2	3,477	▲7.8	525	▲3.8	1,182	6.7	0.34	0.05
稚内	410	▲15.1	1,296	▲16.3	238	▲23.5	571	▲14.3	0.44	0.01
岩内	489	6.1	1,369	1.3	410	20.9	891	▲4.1	0.65	▲0.04
留萌	318	▲1.2	927	1.2	243	34.3	511	39.2	0.55	0.15
名寄	454	9.4	1,453	7.4	330	11.5	779	32.7	0.54	0.11
浦河	413	18.0	1,202	5.3	288	0.0	672	2.4	0.56	▲0.01
網走	462	3.6	1,287	▲17.6	314	16.3	662	▲0.3	0.51	0.08
苫小牧	2,069	4.7	7,074	6.5	865	▲8.5	2,001	0.2	0.28	▲0.02
根室	623	6.0	1,687	▲6.1	350	11.1	706	16.9	0.42	0.08
千歳	1,340	▲1.3	4,728	▲6.3	683	12.2	1,601	▲3.6	0.34	0.01

6 有効求人倍率・完全失業率の推移(パート含む常用)



【有効求人倍率】

(単位：倍、ポイント)

区分	21年										22年			
	4月	5月	6月	7月	8月	9月	10月	11月	12月	1月	2月	3月	4月	
北海道	0.32	0.31	0.32	0.32	0.34	0.38	0.39	0.38	0.35	0.36	0.39	0.39	0.35	
	(▲0.14)	(▲0.12)	(▲0.12)	(▲0.12)	(▲0.11)	(▲0.09)	(▲0.06)	(▲0.05)	(▲0.06)	(▲0.03)	(0.01)	(0.01)	(0.03)	
全国	0.42	0.38	0.37	0.38	0.39	0.42	0.42	0.42	0.43	0.45	0.46	0.47	0.42	
	(▲0.44)	(▲0.43)	(▲0.42)	(▲0.42)	(▲0.42)	(▲0.40)	(▲0.37)	(▲0.33)	(▲0.29)	(▲0.20)	(▲0.12)	(▲0.05)	(0.00)	

(注) 下段()内は対前年同月差。

【完全失業率】

(単位：%)

区分	21年										22年			
	4月	5月	6月	7月	8月	9月	10月	11月	12月	1月	2月	3月	4月	
北海道	5.4			5.4			4.7			5.2				
	(5.0)			(4.9)			(4.3)			(5.6)				
全国	5.0	5.1	5.3	5.6	5.4	5.3	5.2	5.3	5.2	4.9	4.9	5.0	5.1	

(注) 1. 北海道分は原数値、全国分は季節調整値。

[資料出所：総務省統計局「労働力調査」]

2. ()内は前年同期。

3. 季節調整値は新季節指数により改訂されているため、以前の公表値とは若干異なっている。

7 新規求職・新規求人、有効求職・有効求人推移(パート含む常用)

(単位：人、件、%、倍、ポイント)

項目 年度・月	新規求職 申込件数	対前年 増減比	新規 求人	対前年 増減比	新規求人倍率		月間有効 求職者数	対前年 増減比	月間有効 求人	対前年 増減比	有効求人倍率	
					原数値	対前年 増減差					原数値	対前年 増減差
平成13年度	303,019	4.8	230,617	▲0.2	0.76	▲0.04	*115,749	3.5	*48,047	0.5	0.42	▲0.01
平成14年度	319,896	5.6	239,691	3.9	0.75	▲0.01	*116,058	0.3	*48,509	1.0	0.42	0.00
平成15年度	325,238	1.7	255,123	6.4	0.78	0.03	*114,334	▲1.5	*51,261	5.7	0.45	0.03
平成16年度	322,257	▲0.9	270,202	5.9	0.84	0.06	*110,249	▲3.6	*54,961	7.2	0.50	0.05
平成17年度	322,141	▲0.0	280,704	3.9	0.87	0.03	*109,964	▲0.3	*58,112	5.7	0.53	0.03
平成18年度	321,707	▲0.1	275,631	▲1.8	0.86	▲0.01	*109,350	▲0.6	*57,529	▲1.0	0.53	0.00
4月	39,212	▲1.0	23,988	▲5.4	0.61	▲0.03	125,786	▲1.2	61,268	▲1.0	0.49	0.00
5月	29,048	4.6	23,111	4.3	0.80	0.00	124,015	0.2	58,628	▲1.6	0.47	▲0.01
6月	25,597	▲2.8	23,709	2.2	0.93	0.05	118,951	▲0.4	57,181	▲0.5	0.48	0.00
7月	23,688	1.6	23,955	2.3	1.01	0.01	111,864	▲0.6	58,366	3.9	0.52	0.02
8月	24,319	0.4	23,457	▲0.3	0.96	▲0.01	107,862	▲1.2	59,290	1.7	0.55	0.02
9月	24,846	1.9	23,964	▲0.6	0.96	▲0.03	105,138	▲0.2	61,094	2.5	0.58	0.01
10月	25,788	▲0.8	22,951	▲0.5	0.89	0.00	105,083	▲0.2	59,457	2.2	0.57	0.02
11月	22,699	▲1.7	19,861	▲9.9	0.87	▲0.08	101,611	▲0.8	54,662	▲4.2	0.54	▲0.02
12月	19,012	0.8	17,906	1.8	0.94	0.01	94,532	▲1.0	50,011	▲2.8	0.53	▲0.01
1月	28,364	2.1	22,396	▲4.8	0.79	▲0.06	98,752	▲0.3	52,257	▲4.5	0.53	▲0.02
2月	27,508	▲0.4	23,507	▲5.8	0.85	▲0.05	104,310	0.3	56,083	▲4.5	0.54	▲0.02
3月	31,626	▲4.7	26,826	▲3.2	0.85	0.01	114,294	▲1.2	62,056	▲3.5	0.54	▲0.02
平成19年度	319,456	▲0.7	265,826	▲3.6	0.83	▲0.03	*108,092	▲1.2	*55,188	▲4.1	0.51	▲0.02
4月	38,203	▲2.6	22,764	▲5.1	0.60	▲0.01	123,519	▲1.8	58,595	▲4.4	0.47	▲0.02
5月	29,071	0.1	23,293	0.8	0.80	0.00	121,488	▲2.0	57,740	▲1.5	0.48	0.01
6月	25,902	1.2	23,415	▲1.2	0.90	▲0.03	116,227	▲2.3	56,564	▲1.1	0.49	0.01
7月	25,284	6.7	22,077	▲7.8	0.87	▲0.14	112,089	0.2	56,281	▲3.6	0.50	▲0.02
8月	23,910	▲1.7	22,836	▲2.6	0.96	0.00	108,075	0.2	56,495	▲4.7	0.52	▲0.03
9月	22,342	▲10.1	22,000	▲8.2	0.98	0.02	103,070	▲2.0	56,258	▲7.9	0.55	▲0.03
10月	26,542	2.9	22,411	▲2.4	0.84	▲0.05	104,004	▲1.0	56,961	▲4.2	0.55	▲0.02
11月	21,898	▲3.5	19,443	▲2.1	0.89	0.02	100,192	▲1.4	52,488	▲4.0	0.52	▲0.02
12月	18,454	▲2.9	16,451	▲8.1	0.89	▲0.05	94,173	▲0.4	46,513	▲7.0	0.49	▲0.04
1月	27,651	▲2.5	21,903	▲2.2	0.79	0.00	97,745	▲1.0	50,072	▲4.2	0.51	▲0.02
2月	28,227	2.6	23,857	1.5	0.85	0.00	103,631	▲0.7	55,038	▲1.9	0.53	▲0.01
3月	31,972	1.1	25,376	▲5.4	0.79	▲0.06	112,894	▲1.2	59,253	▲4.5	0.52	▲0.02
平成20年度	337,271	5.6	231,622	▲12.9	0.69	▲0.14	*111,848	3.5	*47,848	▲13.3	0.43	▲0.08
4月	38,238	0.1	21,522	▲5.5	0.56	▲0.04	122,466	▲0.9	55,946	▲4.5	0.46	▲0.01
5月	27,911	▲4.0	19,793	▲15.0	0.71	▲0.09	119,297	▲1.8	51,866	▲10.2	0.43	▲0.05
6月	25,783	▲0.5	20,737	▲11.4	0.80	▲0.10	114,873	▲1.2	50,484	▲10.7	0.44	▲0.05
7月	25,705	1.7	20,263	▲8.2	0.79	▲0.08	111,364	▲0.6	49,330	▲12.4	0.44	▲0.06
8月	22,797	▲4.7	18,456	▲19.2	0.81	▲0.15	106,718	▲1.3	48,163	▲14.7	0.45	▲0.07
9月	25,866	15.8	20,847	▲5.2	0.81	▲0.17	106,191	3.0	50,368	▲10.5	0.47	▲0.08
10月	27,347	3.0	19,617	▲12.5	0.72	▲0.12	107,122	3.0	48,738	▲14.4	0.45	▲0.10
11月	22,448	2.5	15,351	▲21.0	0.68	▲0.21	103,164	3.0	43,969	▲16.2	0.43	▲0.09
12月	21,777	18.0	15,558	▲5.4	0.71	▲0.18	99,497	5.7	40,960	▲11.9	0.41	▲0.08
1月	32,973	19.2	18,521	▲15.4	0.56	▲0.23	107,917	10.4	41,863	▲16.4	0.39	▲0.12
2月	30,361	7.6	18,396	▲22.9	0.61	▲0.24	115,064	11.0	44,113	▲19.8	0.38	▲0.15
3月	36,065	12.8	22,561	▲11.1	0.63	▲0.16	128,507	13.8	48,379	▲18.4	0.38	▲0.14
平成21年度	351,058	4.1	222,813	▲3.8	0.63	▲0.06	*123,557	10.5	*43,551	▲9.0	0.35	▲0.08
4月	42,515	11.2	19,634	▲8.8	0.46	▲0.10	139,962	14.3	45,274	▲19.1	0.32	▲0.14
5月	28,625	2.6	16,490	▲16.7	0.58	▲0.13	135,900	13.9	41,706	▲19.6	0.31	▲0.12
6月	29,158	13.1	18,375	▲11.4	0.63	▲0.17	133,353	16.1	42,294	▲16.2	0.32	▲0.12
7月	27,757	8.0	19,033	▲6.1	0.69	▲0.10	128,599	15.5	41,745	▲15.4	0.32	▲0.12
8月	25,233	10.7	17,586	▲4.7	0.70	▲0.11	123,365	15.6	42,153	▲12.5	0.34	▲0.11
9月	26,091	0.9	20,306	▲2.6	0.78	▲0.03	119,866	12.9	45,898	▲8.9	0.38	▲0.09
10月	27,438	0.3	18,885	▲3.7	0.69	▲0.03	118,072	10.2	45,464	▲6.7	0.39	▲0.06
11月	24,326	8.4	15,851	3.3	0.65	▲0.03	113,713	10.2	43,066	▲2.1	0.38	▲0.05
12月	22,906	5.2	13,986	▲10.1	0.61	▲0.10	109,105	9.7	37,818	▲7.7	0.35	▲0.06
1月	29,952	▲9.2	18,144	▲2.0	0.61	0.05	112,567	4.3	40,254	▲3.8	0.36	▲0.03
2月	29,160	▲4.0	20,155	9.6	0.69	0.08	117,044	1.7	45,371	2.9	0.39	0.01
3月	37,897	5.1	24,368	8.0	0.64	0.01	131,132	2.0	51,563	6.6	0.39	0.01
平成22年度												
4月	41,551	▲2.3	21,192	7.9	0.51	0.05	141,260	0.9	49,700	9.8	0.35	0.03

(注)*印の数値は年度の平均値。