

22年3月の雇用失業情勢について

『 道内の雇用情勢は、依然として厳しい状況にある。 』

概要 (新規学卒を除きパートタイムを含む常用)

平成22年3月の有効求人倍率は、0.39倍(前年同月0.38倍)と、前年同月を0.01ポイント上回った。

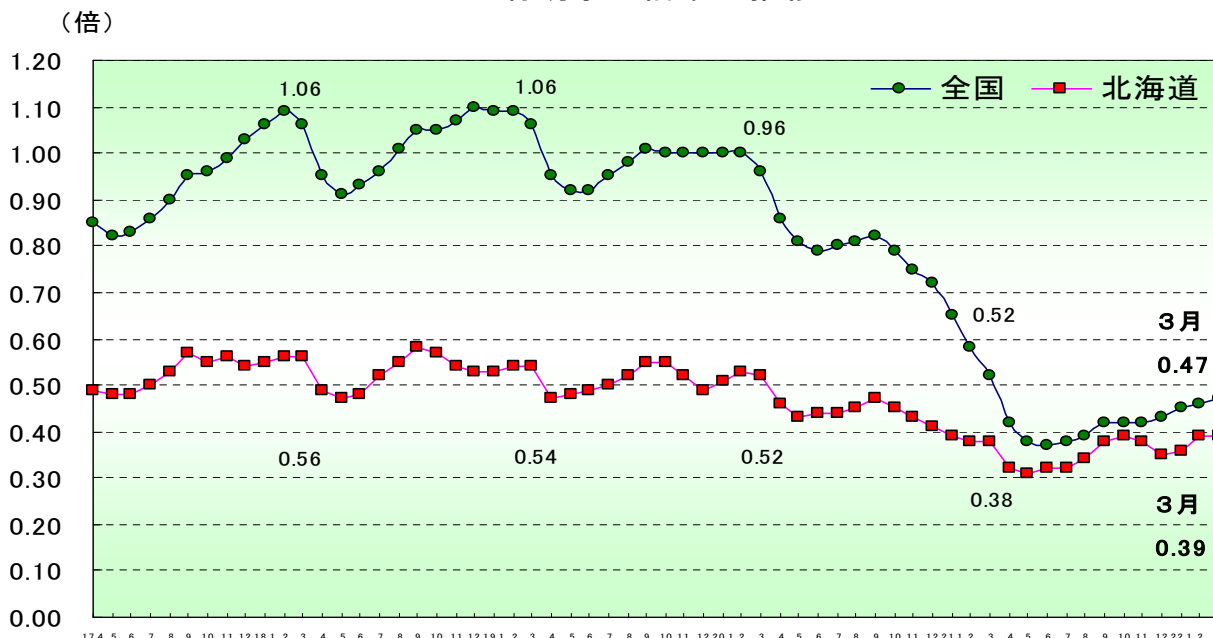
求人

- ・新規求人数は8.0%増加し、2ヶ月連続で前年同月を上回った。
- ・月間有効求人数は6.6%増加し、2ヶ月連続で前年同月を上回った。
- ・新規求人数に占めるパート求人の割合は33.8%(前年同月比0.7ポイント上昇)。

求職

- ・新規求職申込件数は5.1%増加し、3ヶ月振りに前年同月を上回った。
- ・月間有効求職者数は2.0%増加し、19ヶ月連続で前年同月を上回った。
- ・雇用保険資格喪失者数のうち事業主都合離職が31.1%減少し、6ヶ月連続の減少となった。

有効求人倍率の推移



(問い合わせ先)

厚生労働省北海道労働局 職業安定部職業安定課 地方労働市場情報官

TEL 011-709-2311(内線 3672) URL <http://www.hokkaido-labor.go.jp>

主たる産業の新規求人の概要（3月の求人数）

求人増加の主な産業

- **医療、福祉（5,347人 +13.8% +648人）**
医療業（求人数2,602人、+7.6%）は看護師などの欠員補充求人により、4ヶ月連続で増加し、社会保険・社会福祉・介護事業（求人数2,702人、+20.3%）も介護員等の補充求人とグループホーム等の新設があったことから増加して、全体としても7ヶ月連続の増加と慢性的な人手不足の状態が継続している。
- **サービス業（3,835人 +10.8% +373人）**
職業紹介・労働者派遣業、その他の事業サービス業の求人が増加したことから、3ヶ月連続の増加となった。
- **卸売業、小売業（3,766人 +10.5% +358人）**
卸売業（求人数695人、+1.9%）は微増、小売業（求人数3,071人、+12.7%）は織物等小売業などの求人が増加したことから、全体としても増加した。
なお、雇用形態別では、フルタイム（求人数2,128人、+13.9%）、パート（求人数1,638人、+6.4%）ともに増加した。
- **製造業（1,656人 +15.6% +223人）**
輸送用機械器具製造業を中心とした機械器具製造業で求人の増加があり、製造業最大求人数の食料品製造業（求人数975人、+3.7%）においても微増となったため、全体として増加となった。
なお、雇用形態別では、フルタイム（求人数1,165人、+20.7%）、パート（求人数491人、+4.9%）ともに増加している。
- **運輸業、郵便業（1,221人 +17.9% +185人）**
タクシー運転手、倉庫内作業員などの求人増加で、2ヶ月連続の増加となった。
- **宿泊業、飲食サービス業（1,834人 +10.0% +167人）**
新規開店、リニューアルオープンによる増員及び欠員補充などにより、宿泊業（求人数664人、+4.6%）、飲食店（求人数1,117人、+8.2%）ともに増加した。
なお、雇用形態別では、パート（求人数1,095人、+10.9%）、フルタイム（求人数739人、+8.7%）ともに増加し、パート求人が占める割合は59.7%となった。
- **情報通信業（461人 +2.7% +12人）**
ソフトウェア業（求人数170人、▲14.6%）は減少したが、情報処理・提供サービス業（求人数180人、+5.9%）は営業員などの求人により増加したことから、全体としては増加となった。

求人減少の主な産業

- **建設業（1,627人 ▲15.3% ▲294人）**
企業の設備投資や住宅建築の受注が減少していることから、5ヶ月連続の減少となった。

1 新規求人数の状況(パート含む常用)

(単位:人、%、ポイント)

産 業	22年3月	21年3月	増減差	増減比
A,B 農,林,漁業	540	599	▲59	▲9.8
D 建設業	1,627	1,921	▲294	▲15.3
E 製造業	1,656	1,433	223	15.6
食料品製造業	975	940	35	3.7
窯業・土石製品製造業	52	26	26	100.0
金属製品製造業	63	60	3	5.0
はん用・生産用・業務用・電気機械器具製造業	96	50	46	92.0
輸送用機械器具製造業	90	11	79	718.2
その他の製造業	380	346	34	9.8
G 情報通信業	461	449	12	2.7
H 運輸業,郵便業	1,221	1,036	185	17.9
I 卸売業,小売業	3,766	3,408	358	10.5
M 宿泊業,飲食サービス業	1,834	1,667	167	10.0
P 医療,福祉	5,347	4,699	648	13.8
R サービス業(他に分類されないもの)	3,835	3,462	373	10.8
そ の 他	4,081	3,887	194	5.0
合 計	24,368	22,561	1,807	8.0
新規求人に占めるパートの割合	33.8	33.1	0.7	

- (注) 1. 新規学卒を除きパートタイムを含む。
 2. 平成19年11月改定の「日本標準産業分類」に基づく区分により表章。

(単位: 人、%)

年度・月	新規求人数		うち常用求人数		うちパート求人数		新規求人数に占める パート求人数の割合
	対前年増減比		対前年増減比		対前年増減比		
平成13年度	230,617	▲0.2	168,333	▲1.8	62,284	4.1	27.0
平成14年度	239,691	3.9	171,285	1.8	68,406	9.8	28.5
平成15年度	255,123	6.4	180,066	5.1	75,057	9.7	29.4
平成16年度	270,202	5.9	188,923	4.9	81,279	8.3	30.1
平成17年度	280,704	3.9	196,190	3.8	84,514	4.0	30.1
平成18年度	275,631	▲1.8	194,397	▲0.9	81,234	▲3.9	29.5
平成19年度	265,826	▲3.6	187,650	▲3.5	78,176	▲3.8	29.4
平成20年度	231,622	▲12.9	160,502	▲14.5	71,120	▲9.0	30.7
平成21年度	222,813	▲3.8	154,279	▲3.9	68,534	▲3.6	30.8
平成20年度3月	22,561	▲11.1	15,102	▲15.1	7,459	▲1.7	33.1
平成21年度4月	19,634	▲8.8	13,609	▲8.2	6,025	▲10.0	30.7
5月	16,490	▲16.7	11,361	▲17.6	5,129	▲14.5	31.1
6月	18,375	▲11.4	13,005	▲12.4	5,370	▲8.8	29.2
7月	19,033	▲6.1	13,283	▲5.3	5,750	▲7.9	30.2
8月	17,586	▲4.7	12,627	▲1.7	4,959	▲11.6	28.2
9月	20,306	▲2.6	14,401	▲2.5	5,905	▲2.9	29.1
10月	18,885	▲3.7	13,120	▲0.8	5,765	▲9.8	30.5
11月	15,851	3.3	10,816	1.8	5,035	6.5	31.8
12月	13,986	▲10.1	9,913	▲10.7	4,073	▲8.7	29.1
1月	18,144	▲2.0	12,361	▲3.9	5,783	2.3	31.9
2月	20,155	9.6	13,658	9.4	6,497	9.9	32.2
3月	24,368	8.0	16,125	6.8	8,243	10.5	33.8

(注) 新規学卒を除きパートタイムを含む。

2 新規求職者の状況(パート含む常用)

(単位: 人、%)

年度・月	新規求職申込件数		在職者		離職者				無業者			
	対前年増減比		対前年増減比		対前年増減比	うち事業主都合離職	うち自己都合離職	対前年増減比				
平成13年度	303,019	4.8	-	-	-	-	-	-	-	-		
平成14年度	319,896	5.6	-	-	-	-	-	-	-	-		
平成15年度	325,238	1.7	-	-	-	-	-	-	-	-		
平成16年度	322,257	▲0.9	48,500	-	230,088	83,368	136,720	-	42,067	-		
平成17年度	322,141	▲0.0	52,870	9.0	228,584	81,269	137,621	0.7	40,686	▲3.3		
平成18年度	321,707	▲0.1	56,408	6.7	226,008	79,492	136,812	▲0.6	39,291	▲3.4		
平成19年度	319,456	▲0.7	58,340	3.4	223,468	80,158	133,186	▲2.7	37,648	▲4.2		
平成20年度	337,271	5.6	61,668	5.7	235,441	90,410	133,404	0.2	40,161	6.7		
平成21年度	351,058	4.1	63,186	2.5	245,007	101,376	129,891	▲2.6	42,865	6.7		
平成20年度3月	36,065	12.8	7,607	8.8	23,445	10,709	35.2	11,562	1.5	5,013	6.7	
平成21年度4月	42,515	11.2	5,125	3.2	32,612	13.8	15,904	34.6	14,689	▲2.2	4,778	3.7
5月	28,625	2.6	4,335	▲8.4	20,953	7.5	8,866	31.8	11,013	▲6.0	3,337	▲9.5
6月	29,158	13.1	5,197	3.6	20,443	17.0	8,034	40.1	11,374	4.5	3,518	6.9
7月	27,757	8.0	4,858	1.5	19,788	9.9	7,675	30.7	11,092	▲2.2	3,111	6.9
8月	25,233	10.7	4,628	5.8	17,389	10.3	6,555	31.3	9,965	▲1.4	3,216	21.4
9月	26,091	0.9	4,919	▲1.6	17,962	1.7	6,455	20.0	10,537	▲8.0	3,210	▲0.0
10月	27,438	0.3	4,843	▲3.6	19,680	1.8	7,695	15.6	10,848	▲7.6	2,915	▲2.4
11月	24,326	8.4	4,410	7.0	17,157	7.6	6,779	17.1	9,365	▲0.3	2,759	15.7
12月	22,906	5.2	3,934	2.9	16,439	3.4	7,184	1.6	8,285	2.4	2,533	23.4
1月	29,952	▲9.2	5,796	1.4	20,752	▲13.1	8,943	▲18.5	10,637	▲10.8	3,404	1.1
2月	29,160	▲4.0	6,848	5.4	18,184	▲8.4	7,355	▲15.3	9,744	▲4.3	4,128	3.2
3月	37,897	5.1	8,293	9.0	23,648	0.9	9,931	▲7.3	12,342	6.7	5,956	18.8
(構成比)	(100.0)		(21.9)		(62.4)	(26.2)	(32.6)		(15.7)			

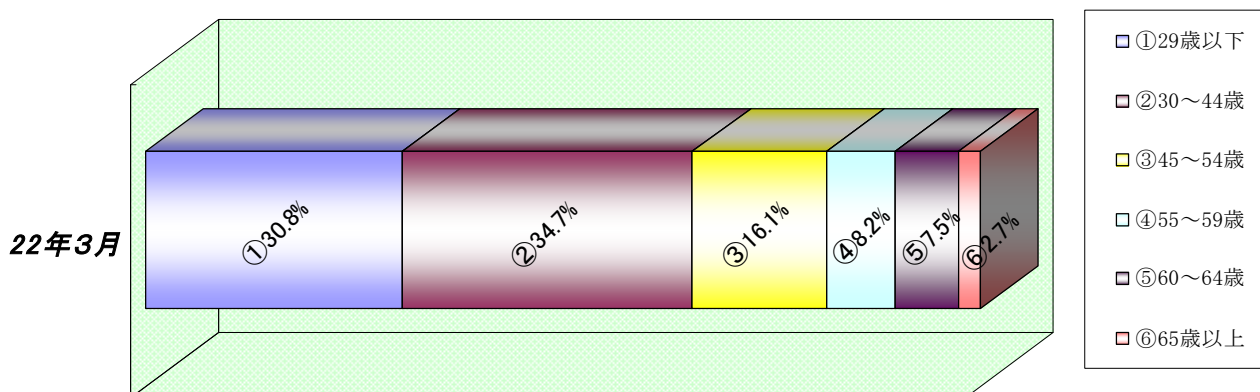
- (注) 1. 新規学卒を除きパートタイムを含む。
 2. 新規求職申込件数のうち数について、平成15年度以前は統計データがないため、「-」表示している。
 また、理由不明のものが存在するため、内訳と新規求職申込件数は必ずしも一致しない。

3 新規求職者の年齢別状況(パート含む常用)

(単位:人、%)

年 齢	22年3月			21年3月			増 減 比		
	計	男	女	計	男	女	計	男	女
29歳以下	11,665	5,432	6,185	11,182	5,305	5,834	4.3	2.4	6.0
30～44歳	13,166	5,767	7,347	12,743	5,914	6,782	3.3	▲ 2.5	8.3
45～54歳	6,094	2,920	3,138	5,739	2,877	2,830	6.2	1.5	10.9
55～59歳	3,117	1,802	1,296	3,018	1,795	1,201	3.3	0.4	7.9
60～64歳	2,835	1,845	961	2,417	1,638	741	17.3	12.6	29.7
65歳以上	1,020	704	299	966	666	280	5.6	5.7	6.8
合計	37,897	18,470	19,226	36,065	18,195	17,668	5.1	1.5	8.8

【年齢別構成比】



4 雇用保険被保険者数の推移

(単位:人、%)

年度・月	月末被保険者数		資格喪失者数		うち事業主都合離職		資格喪失者数に対する事業主都合離職の構成比	
	対前年増減比		対前年増減比		対前年増減比			
平成13年度		1,190,686	2.3	252,098	6.4	45,887	8.0	18.2
平成14年度		1,194,115	0.3	260,231	3.2	46,189	0.7	17.7
平成15年度		1,201,724	0.6	261,563	0.5	40,211	▲12.9	15.4
平成16年度		1,212,112	0.9	253,198	▲3.2	36,937	▲8.1	14.6
平成17年度		1,219,674	0.6	258,682	2.2	36,539	▲1.1	14.1
平成18年度		1,231,646	1.0	262,157	1.3	35,548	▲2.7	13.6
平成19年度		1,265,225	2.7	253,323	▲3.4	36,811	3.6	14.5
平成20年度		1,266,407	0.1	243,954	▲3.7	41,563	12.9	17.0
平成21年度		1,277,908	0.9	233,178	▲4.4	40,126	▲3.5	17.2
平成20年度3月		1,266,407	0.1	19,652	▲3.4	4,920	22.0	25.0
平成21年度4月		1,269,569	▲0.3	45,573	1.4	7,816	21.9	17.2
5月		1,280,329	▲0.5	17,784	▲7.9	3,110	16.8	17.5
6月		1,284,808	▲0.4	17,027	▲0.1	2,914	35.4	17.1
7月		1,285,679	▲0.3	19,129	▲4.7	2,859	5.7	14.9
8月		1,286,435	▲0.1	15,874	▲9.5	2,827	20.7	17.8
9月		1,284,747	▲0.0	16,379	▲4.3	2,912	29.3	17.8
10月		1,284,457	0.1	19,897	▲4.9	2,826	▲3.5	14.2
11月		1,285,606	0.2	15,337	▲2.9	2,257	▲19.9	14.7
12月		1,285,246	0.4	14,111	▲11.2	2,654	▲27.0	18.8
1月		1,281,555	0.7	18,600	▲5.7	3,976	▲15.8	21.4
2月		1,280,507	0.8	14,296	▲10.4	2,585	▲35.6	18.1
3月		1,277,908	0.9	19,171	▲2.4	3,390	▲31.1	17.7

(注)1. 平成22年1月、船員保険の失業部門が雇用保険に統合。

2. 一般被保険者。

3. 月末被保険者数の年度分は3月末の数値。

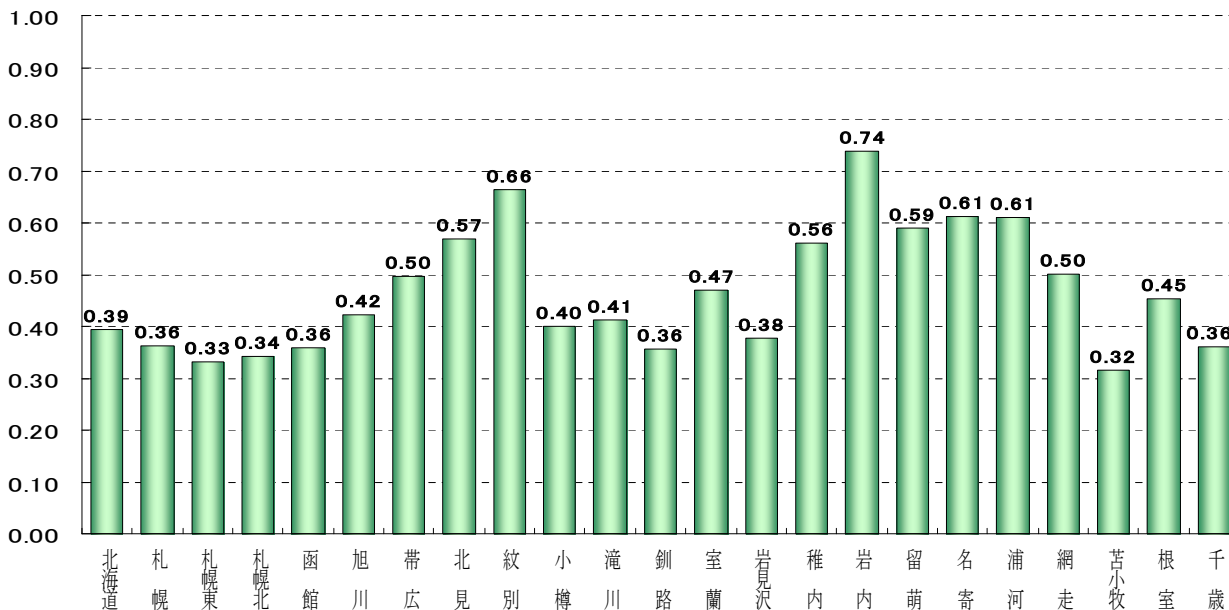
5 職業紹介状況(パート含む常用)

(単位:人、%、倍、ポイント)

区分	22年3月	21年3月	増減比(増減差)
新規求職申込件数	37,897	36,065	5.1
月間有効求職者数	131,132	128,507	2.0
新規求人数	24,368	22,561	8.0
月間有効求人数	51,563	48,379	6.6
就職件数	9,351	8,514	9.8
月間有効求人倍率	0.39	0.38	0.01

(倍)

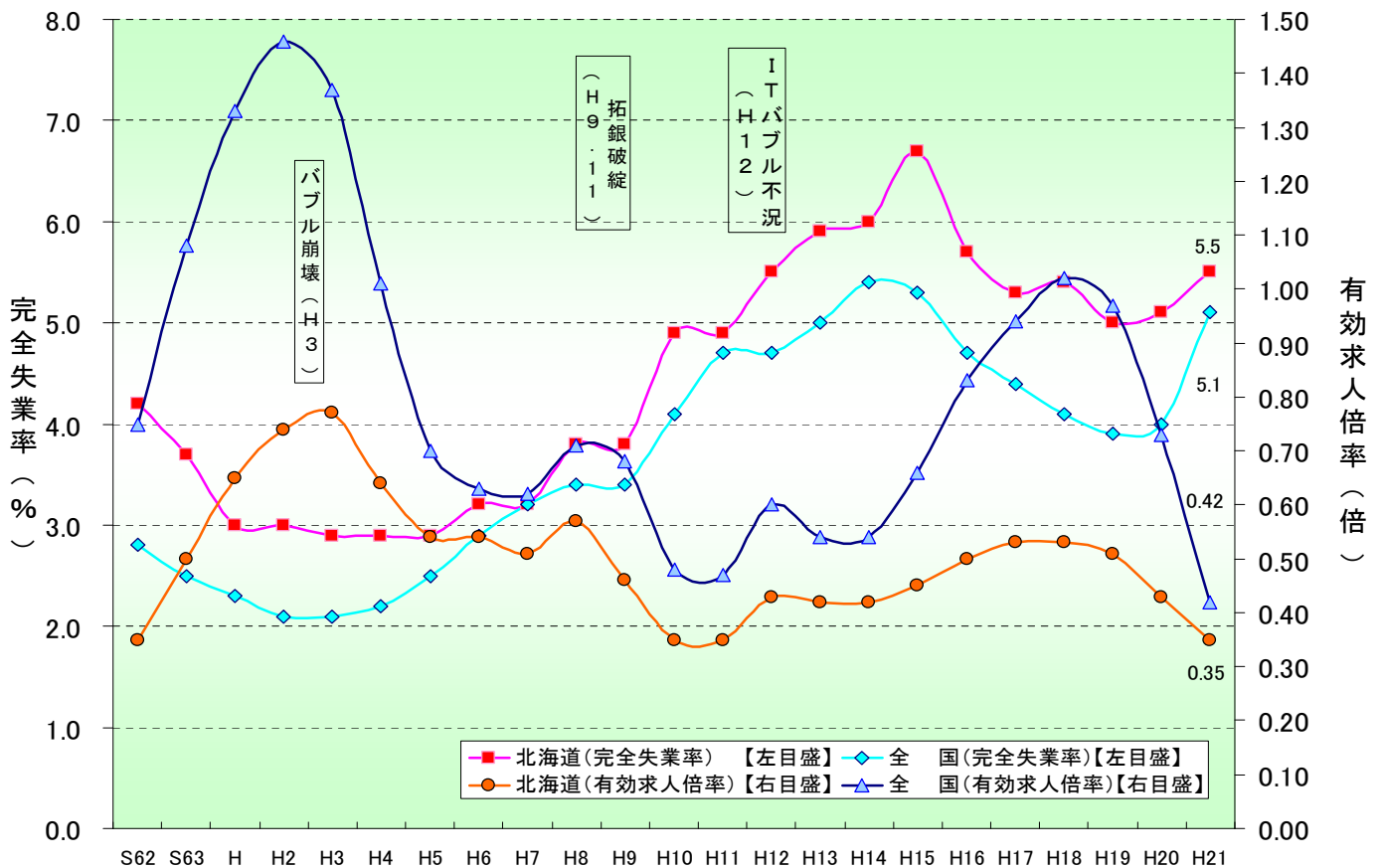
有効求人倍率



(単位: 人、件、%、倍、ポイント)

	新規求職申込件数		月間有効求職者数		新規求人数		月間有効求人数		有効求人倍率	
	前年比	前年比	前年比	前年比	前年比	前年比	前年比	前年比	前年差	
計	37,897	5.1	131,132	2.0	24,368	8.0	51,563	6.6	0.39	0.01
札幌	7,246	7.9	24,450	8.5	4,096	4.3	8,869	0.6	0.36	▲0.03
札幌東	4,641	10.5	17,987	8.1	2,799	23.6	5,980	20.2	0.33	0.03
札幌北	3,799	13.6	14,519	8.6	2,274	18.1	4,981	14.8	0.34	0.02
函館	3,425	3.7	12,058	1.4	2,072	▲4.5	4,329	▲4.5	0.36	▲0.02
旭川	2,501	0.7	9,424	▲4.9	1,879	13.6	3,985	9.5	0.42	0.05
帯広	2,173	6.6	7,100	1.9	1,694	17.1	3,524	10.5	0.50	0.04
北見	1,294	▲9.6	3,854	▲10.4	925	19.8	2,190	28.5	0.57	0.17
紋別	282	5.2	730	0.0	212	▲8.2	484	▲0.8	0.66	▲0.01
小樽	1,264	▲1.8	4,030	▲5.5	820	10.1	1,615	▲2.7	0.40	0.01
滝川	983	▲7.1	3,187	▲11.3	741	7.9	1,312	2.9	0.41	0.06
釧路	1,827	7.0	6,123	▲0.6	1,054	8.4	2,188	6.2	0.36	0.03
室蘭	1,691	7.6	5,357	10.1	1,102	10.3	2,520	12.8	0.47	0.01
岩見沢	956	4.5	3,236	▲5.1	631	17.1	1,224	17.5	0.38	0.07
稚内	426	▲9.7	1,238	▲14.2	350	▲3.6	694	▲0.3	0.56	0.08
岩内	435	▲0.5	1,198	▲1.7	437	▲16.9	884	▲7.3	0.74	▲0.04
留萌	304	3.4	814	▲5.0	223	18.6	480	21.8	0.59	0.13
名寄	417	27.9	1,282	10.2	390	45.5	784	41.8	0.61	0.13
浦河	353	7.0	1,093	▲3.8	305	▲1.9	666	▲2.2	0.61	0.01
網走	357	▲17.6	1,154	▲19.5	301	▲0.7	579	▲12.9	0.50	0.04
苫小牧	1,839	5.8	6,498	5.5	975	1.1	2,050	▲0.8	0.32	▲0.02
根室	488	3.6	1,422	▲10.8	360	11.8	644	11.8	0.45	0.09
千歳	1,196	▲3.4	4,378	▲9.9	728	▲26.0	1,581	▲14.1	0.36	▲0.02

6 有効求人倍率・完全失業率の推移(パート含む常用)



【有効求人倍率】

(単位：倍、ポイント)

区分	21年											22年		
	3月	4月	5月	6月	7月	8月	9月	10月	11月	12月	1月	2月	3月	
北海道	0.38	0.32	0.31	0.32	0.32	0.34	0.38	0.39	0.38	0.35	0.36	0.39	0.39	
	(▲0.14)	(▲0.14)	(▲0.12)	(▲0.12)	(▲0.12)	(▲0.11)	(▲0.09)	(▲0.06)	(▲0.05)	(▲0.06)	(▲0.03)	(0.01)	(0.01)	
全国	0.52	0.42	0.38	0.37	0.38	0.39	0.42	0.42	0.42	0.43	0.45	0.46	0.47	
	(▲0.44)	(▲0.44)	(▲0.43)	(▲0.42)	(▲0.42)	(▲0.42)	(▲0.40)	(▲0.37)	(▲0.33)	(▲0.29)	(▲0.20)	(▲0.12)	(▲0.05)	

(注) 下段()内は対前年同月差。

【完全失業率】

(単位：%)

区分	21年											22年		
	3月	4月	5月	6月	7月	8月	9月	10月	11月	12月	1月	2月	3月	
北海道			5.4		5.4		4.7		5.2		5.2		5.0	
			(5.0)		(4.9)		(4.3)		(5.6)					
全国	4.8	5.0	5.1	5.3	5.6	5.4	5.3	5.2	5.3	5.2	4.9	4.9	5.0	

(注) 1. 北海道分は原数値、全国分は季節調整値。

[資料出所：総務省統計局「労働力調査」]

2. ()内は前年同期。

3. 季節調整値は新季節指数により改訂されているため、以前の公表値とは若干異なっている。

7 新規求職・新規求人、有効求職・有効求人の推移(パート含む常用)

(単位：人、件、%、倍、ポイント)

項目 年度・月	新規求職 申込件数	対前年 増減比	新規 求人 数	対前年 増減比	新規求人倍率		月間有効 求職者数	対前年 増減比	月間有効 求人 数	対前年 増減比	有効求人倍率	
					原数値	対前年 増減差					原数値	対前年 増減差
平成12年度	289,067	5.0	231,189	22.2	0.80	0.11	*111,834	2.6	*47,803	23.8	0.43	0.08
平成13年度	303,019	4.8	230,617	▲0.2	0.76	▲0.04	*115,749	3.5	*48,047	0.5	0.42	▲0.01
平成14年度	319,896	5.6	239,691	3.9	0.75	▲0.01	*116,058	0.3	*48,509	1.0	0.42	0.00
平成15年度	325,238	1.7	255,123	6.4	0.78	0.03	*114,334	▲1.5	*51,261	5.7	0.45	0.03
平成16年度	322,257	▲0.9	270,202	5.9	0.84	0.06	*110,249	▲3.6	*54,961	7.2	0.50	0.05
平成17年度	322,141	▲0.0	280,704	3.9	0.87	0.03	*109,964	▲0.3	*58,112	5.7	0.53	0.03
4月	39,595	▲4.7	25,366	10.7	0.64	0.09	127,261	▲2.1	61,866	12.5	0.49	0.07
5月	27,770	7.9	22,159	13.8	0.80	0.04	123,808	0.4	59,569	17.2	0.48	0.07
6月	26,332	▲0.8	23,207	5.8	0.88	0.05	119,486	0.9	57,491	12.2	0.48	0.05
7月	23,305	▲7.5	23,421	5.8	1.00	0.12	112,525	▲0.8	56,183	7.9	0.50	0.04
8月	24,232	4.0	23,527	7.7	0.97	0.03	109,187	0.1	58,283	8.5	0.53	0.04
9月	24,379	0.2	24,099	▲0.6	0.99	▲0.01	105,317	▲0.6	59,588	3.3	0.57	0.03
10月	25,985	3.8	23,073	▲2.7	0.89	▲0.06	105,312	0.6	58,197	▲0.0	0.55	▲0.01
11月	23,088	1.0	22,040	5.9	0.95	0.04	102,482	0.9	57,043	1.5	0.56	0.01
12月	18,865	1.5	17,594	▲2.6	0.93	▲0.04	95,496	0.8	51,436	0.7	0.54	0.00
1月	27,770	▲1.8	23,535	▲2.8	0.85	▲0.01	99,041	▲0.5	54,692	0.8	0.55	0.01
2月	27,621	▲0.5	24,956	8.8	0.90	0.07	103,955	▲1.0	58,700	4.6	0.56	0.03
3月	33,199	0.4	27,727	▲0.5	0.84	0.00	115,703	▲1.2	64,299	1.9	0.56	0.02
平成18年度	321,707	▲0.1	275,631	▲1.8	0.86	▲0.01	*109,350	▲0.6	*57,529	▲1.0	0.53	0.00
4月	39,212	▲1.0	23,988	▲5.4	0.61	▲0.03	125,786	▲1.2	61,268	▲1.0	0.49	0.00
5月	29,048	4.6	23,111	4.3	0.80	0.00	124,015	0.2	58,628	▲1.6	0.47	▲0.01
6月	25,597	▲2.8	23,709	2.2	0.93	0.05	118,951	▲0.4	57,181	▲0.5	0.48	0.00
7月	23,688	1.6	23,955	2.3	1.01	0.01	111,864	▲0.6	58,366	3.9	0.52	0.02
8月	24,319	0.4	23,457	▲0.3	0.96	▲0.01	107,862	▲1.2	59,290	1.7	0.55	0.02
9月	24,846	1.9	23,964	▲0.6	0.96	▲0.03	105,138	▲0.2	61,094	2.5	0.58	0.01
10月	25,788	▲0.8	22,951	▲0.5	0.89	0.00	105,083	▲0.2	59,457	2.2	0.57	0.02
11月	22,699	▲1.7	19,861	▲9.9	0.87	▲0.08	101,611	▲0.8	54,662	▲4.2	0.54	▲0.02
12月	19,012	0.8	17,906	1.8	0.94	0.01	94,532	▲1.0	50,011	▲2.8	0.53	▲0.01
1月	28,364	2.1	22,396	▲4.8	0.79	▲0.06	98,752	▲0.3	52,257	▲4.5	0.53	▲0.02
2月	27,508	▲0.4	23,507	▲5.8	0.85	▲0.05	104,310	0.3	56,083	▲4.5	0.54	▲0.02
3月	31,626	▲4.7	26,826	▲3.2	0.85	0.01	114,294	▲1.2	62,056	▲3.5	0.54	▲0.02
平成19年度	319,456	▲0.7	265,826	▲3.6	0.83	▲0.03	*108,092	▲1.2	*55,188	▲4.1	0.51	▲0.02
4月	38,203	▲2.6	22,764	▲5.1	0.60	▲0.01	123,519	▲1.8	58,595	▲4.4	0.47	▲0.02
5月	29,071	0.1	23,293	0.8	0.80	0.00	121,488	▲2.0	57,740	▲1.5	0.48	0.01
6月	25,902	1.2	23,415	▲1.2	0.90	▲0.03	116,227	▲2.3	56,564	▲1.1	0.49	0.01
7月	25,284	6.7	22,077	▲7.8	0.87	▲0.14	112,089	0.2	56,281	▲3.6	0.50	▲0.02
8月	23,910	▲1.7	22,836	▲2.6	0.96	0.00	108,075	0.2	56,495	▲4.7	0.52	▲0.03
9月	22,342	▲10.1	22,000	▲8.2	0.98	0.02	103,070	▲2.0	56,258	▲7.9	0.55	▲0.03
10月	26,542	2.9	22,411	▲2.4	0.84	▲0.05	104,004	▲1.0	56,961	▲4.2	0.55	▲0.02
11月	21,898	▲3.5	19,443	▲2.1	0.89	0.02	100,192	▲1.4	52,488	▲4.0	0.52	▲0.02
12月	18,454	▲2.9	16,451	▲8.1	0.89	▲0.05	94,173	▲0.4	46,513	▲7.0	0.49	▲0.04
1月	27,651	▲2.5	21,903	▲2.2	0.79	0.00	97,745	▲1.0	50,072	▲4.2	0.51	▲0.02
2月	28,227	2.6	23,857	1.5	0.85	0.00	103,631	▲0.7	55,038	▲1.9	0.53	▲0.01
3月	31,972	1.1	25,376	▲5.4	0.79	▲0.06	112,894	▲1.2	59,253	▲4.5	0.52	▲0.02
平成20年度	337,271	5.6	231,622	▲12.9	0.69	▲0.14	*111,848	3.5	*47,848	▲13.3	0.43	▲0.08
4月	38,238	0.1	21,522	▲5.5	0.56	▲0.04	122,466	▲0.9	55,946	▲4.5	0.46	▲0.01
5月	27,911	▲4.0	19,793	▲15.0	0.71	▲0.09	119,297	▲1.8	51,866	▲10.2	0.43	▲0.05
6月	25,783	▲0.5	20,737	▲11.4	0.80	▲0.10	114,873	▲1.2	50,484	▲10.7	0.44	▲0.05
7月	25,705	1.7	20,263	▲8.2	0.79	▲0.08	111,364	▲0.6	49,330	▲12.4	0.44	▲0.06
8月	22,797	▲4.7	18,456	▲19.2	0.81	▲0.15	106,718	▲1.3	48,163	▲14.7	0.45	▲0.07
9月	25,866	15.8	20,847	▲5.2	0.81	▲0.17	106,191	3.0	50,368	▲10.5	0.47	▲0.08
10月	27,347	3.0	19,617	▲12.5	0.72	▲0.12	107,122	3.0	48,738	▲14.4	0.45	▲0.10
11月	22,448	2.5	15,351	▲21.0	0.68	▲0.21	103,164	3.0	43,969	▲16.2	0.43	▲0.09
12月	21,777	18.0	15,558	▲5.4	0.71	▲0.18	99,497	5.7	40,960	▲11.9	0.41	▲0.08
1月	32,973	19.2	18,521	▲15.4	0.56	▲0.23	107,917	10.4	41,863	▲16.4	0.39	▲0.12
2月	30,361	7.6	18,396	▲22.9	0.61	▲0.24	115,064	11.0	44,113	▲19.8	0.38	▲0.15
3月	36,065	12.8	22,561	▲11.1	0.63	▲0.16	128,507	13.8	48,379	▲18.4	0.38	▲0.14
平成21年度	351,058	4.1	222,813	▲3.8	0.63	▲0.06	*123,557	10.5	*43,551	▲9.0	0.35	▲0.08
4月	42,515	11.2	19,634	▲8.8	0.46	▲0.10	139,962	14.3	45,274	▲19.1	0.32	▲0.14
5月	28,625	2.6	16,490	▲16.7	0.58	▲0.13	135,900	13.9	41,706	▲19.6	0.31	▲0.12
6月	29,158	13.1	18,375	▲11.4	0.63	▲0.17	133,353	16.1	42,294	▲16.2	0.32	▲0.12
7月	27,757	8.0	19,033	▲6.1	0.69	▲0.10	128,599	15.5	41,745	▲15.4	0.32	▲0.12
8月	25,233	10.7	17,586	▲4.7	0.70	▲0.11	123,365	15.6	42,153	▲12.5	0.34	▲0.11
9月	26,091	0.9	20,306	▲2.6	0.78	▲0.03	119,866	12.9	45,898	▲8.9	0.38	▲0.09
10月	27,438	0.3	18,885	▲3.7	0.69	▲0.03	118,072	10.2	45,464	▲6.7	0.39	▲0.06
11月	24,326	8.4	15,851	3.3	0.65	▲0.03	113,713	10.2	43,066	▲2.1	0.38	▲0.05
12月	22,906	5.2	13,986	▲10.1	0.61	▲0.10	109,105	9.7	37,818	▲7.7	0.35	▲0.06
1月	29,952	▲9.2	18,144	▲2.0	0.61	0.05	112,567	4.3	40,254	▲3.8	0.36	▲0.03
2月	29,160	▲4.0	20,155	9.6	0.69	0.08	117,044	1.7	45,371	2.9	0.39	0.01
3月	37,897	5.1	24,368	8.0	0.64	0.01	131,132	2.0	51,563	6.6	0.39	0.01

(注) *印の数値は年度の平均値。