

## 22年1月の雇用失業情勢について

『 道内の雇用情勢は、依然として厳しい状況にある。 』

### 概要 (新規学卒を除きパートタイムを含む常用)

平成22年1月の有効求人倍率は、0.36倍(前年同月0.39倍)と、前年同月を0.03ポイント下回った。

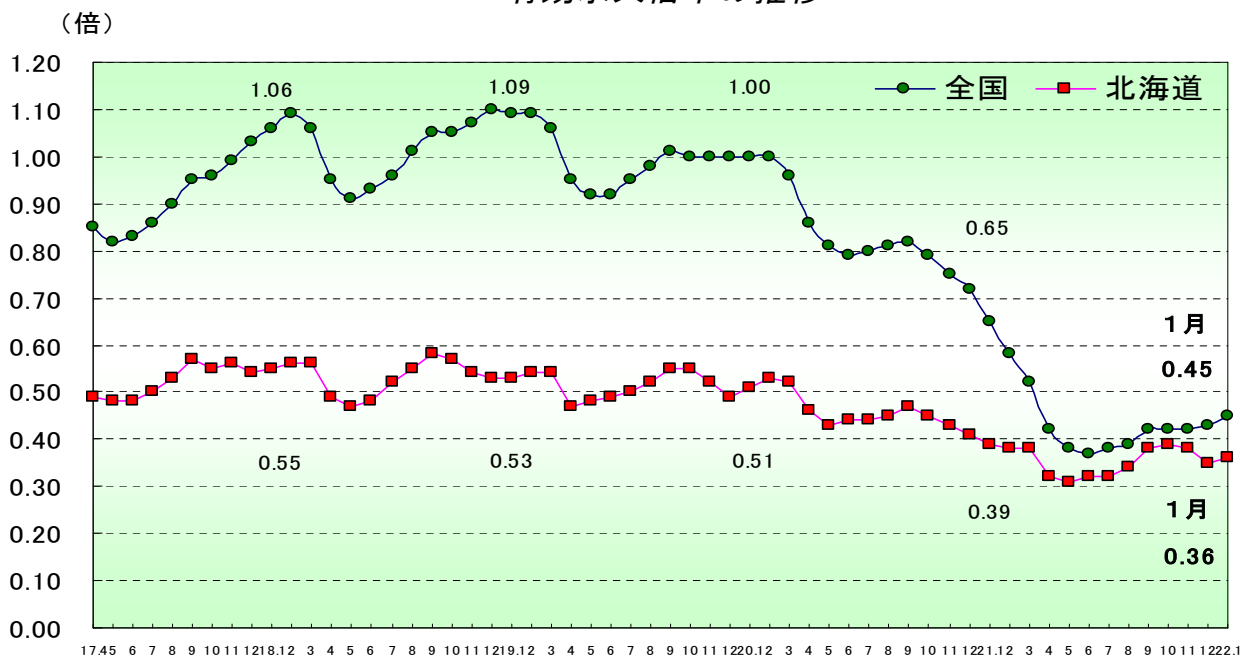
### 求人

- ・新規求人数は2.0%減少し、2ヶ月連続で前年同月を下回った。
- ・月間有効求人数は3.8%減少し、39ヶ月連続で前年同月を下回った。
- ・新規求人数に占めるパート求人の割合は31.9%(前年同月比1.4ポイント上昇)。

### 求職

- ・新規求職申込件数は9.2%減少し、17ヶ月振りに前年同月を下回った。
- ・月間有効求職者数は4.3%増加し、17ヶ月連続で前年同月を上回った。
- ・雇用保険資格喪失者数のうち事業主都合離職が15.8%減少し、4ヶ月連続の減少となった。

有効求人倍率の推移



(問い合わせ先)

厚生労働省北海道労働局 職業安定部職業安定課 地方労働市場情報官

TEL 011-709-2311(内線 3672) URL <http://www.hokkaido-labor.go.jp>

## 主たる産業の新規求人概要（1月の求人数）

### 求人増加の主な産業

- ・ **医療、福祉（4,519人 +7.0% +294人）**

慢性的に人手不足感があり、医療業（求人数2,212人、+4.3%）は看護師などの補充求人により2ヶ月連続で増加し、社会保険・社会福祉・介護事業（求人数2,290人、+9.7%）も介護員等の補充求人と一部にグループホーム等の新設があったことから、全体としては5ヶ月連続の増加となった。

- ・ **サービス業（2,203人 +9.7% +194人）**

職業紹介・労働者派遣業、その他の事業サービス業の求人が大幅に増加したことから、2ヶ月振りの増加となった。

### 求人減少の主な産業

- ・ **卸売業、小売業（3,006人 ▲8.3% ▲271人）**

卸売業（求人数664人、+8.3%）は、飲食料品卸売業などの大量求人で増加したが、小売業（求人数2,342人、▲12.1%）は、個人消費低迷の影響が大きいため減少した。

なお、雇用形態別では、パート（求人数1,304人、+1.1%）は増加したが、フルタイム（求人数1,702人、▲14.3%）は減少した。

- ・ **宿泊業、飲食サービス業（1,352人 ▲13.7% ▲214人）**

景気の低迷等の影響により観光客が減少していることから、宿泊業（求人数438人、▲4.2%）、飲食店（求人数903人、▲18.6%）ともに減少した。

なお、雇用形態別では、フルタイム（求人数491人、▲12.2%）よりパート（求人数861人、▲14.5%）の減少割合が大きく、パート求人が占める割合は63.7%となった。

- ・ **製造業（1,100人 ▲11.5% ▲143人）**

製造業最大求人数の食料品製造業（求人数719人、▲14.3%）は景気低迷による需要の低下により2ヶ月連続で減少し、食料品製造業以外も大半が減少したことから、全体としても2ヶ月連続の減少となった。

なお、雇用形態別では、パート（求人数269人、▲28.5%）、フルタイム（求人数831人、▲4.2%）ともに減少した。

- ・ **建設業（1,225人 ▲6.1% ▲79人）**

企業の設備投資や住宅建築の受注の大幅な減少によって、3ヶ月連続の減少となった。

- ・ **情報通信業（490人 ▲12.0% ▲67人）**

情報処理・提供サービス業（求人数213人、▲14.1%）は、一部にコールセンターの大量求人があったものの、前年の大量求人の反動などにより減少し、ソフトウェア業（求人数175人、▲12.1%）も受注が回復していないことから、全体として減少となった。

- ・ **運輸業、郵便業（888人 ▲1.7% ▲15人）**

依然として景気の低迷による物流の減少などから、タクシー運転手、道路貨物運転手などの求人が減少したことにより、2ヶ月連続の減少となった。

# 1 新規求人数の状況(パート含む常用)

(単位:人、%、ポイント)

産 業	22年1月	21年1月	増減差	増減比
A,B 農,林,漁業	278	292	▲14	▲4.8
D 建設業	1,225	1,304	▲79	▲6.1
E 製造業	1,100	1,243	▲143	▲11.5
食料品製造業	719	839	▲120	▲14.3
窯業・土石製品製造業	11	16	▲5	▲31.3
金属製品製造業	52	43	9	20.9
はん用・生産用・業務用・電気機械器具製造業	61	68	▲7	▲10.3
輸送用機械器具製造業	12	24	▲12	▲50.0
その他の製造業	245	253	▲8	▲3.2
G 情報通信業	490	557	▲67	▲12.0
H 運輸業,郵便業	888	903	▲15	▲1.7
I 卸売業,小売業	3,006	3,277	▲271	▲8.3
M 宿泊業,飲食サービス業	1,352	1,566	▲214	▲13.7
P 医療,福祉	4,519	4,225	294	7.0
R サービス業(他に分類されないもの)	2,203	2,009	194	9.7
そ の 他	3,083	3,145	▲62	▲2.0
<b>合 計</b>	<b>18,144</b>	<b>18,521</b>	<b>▲377</b>	<b>▲2.0</b>
新規求人に占めるパートの割合	31.9	30.5	1.4	

- (注) 1. 新規学卒を除きパートタイムを含む。  
 2. 平成19年11月改定の「日本標準産業分類」に基づく区分により表章。

(単位: 人、%)

年度・月	新規求人数		うち常用求人数		うちパート求人数		新規求人数に占める パート求人数の割合
	対前年増減比		対前年増減比		対前年増減比		
平成12年度	231,189	22.2	171,369	18.7	59,820	33.8	25.9
平成13年度	230,617	▲0.2	168,333	▲1.8	62,284	4.1	27.0
平成14年度	239,691	3.9	171,285	1.8	68,406	9.8	28.5
平成15年度	255,123	6.4	180,066	5.1	75,057	9.7	29.4
平成16年度	270,202	5.9	188,923	4.9	81,279	8.3	30.1
平成17年度	280,704	3.9	196,190	3.8	84,514	4.0	30.1
平成18年度	275,631	▲1.8	194,397	▲0.9	81,234	▲3.9	29.5
平成19年度	265,826	▲3.6	187,650	▲3.5	78,176	▲3.8	29.4
平成20年度	231,622	▲12.9	160,502	▲14.5	71,120	▲9.0	30.7
平成20年度1月	18,521	▲15.4	12,868	▲15.7	5,653	▲15.0	30.5
2月	18,396	▲22.9	12,486	▲23.3	5,910	▲22.0	32.1
3月	22,561	▲11.1	15,102	▲15.1	7,459	▲1.7	33.1
平成21年度4月	19,634	▲8.8	13,609	▲8.2	6,025	▲10.0	30.7
5月	16,490	▲16.7	11,361	▲17.6	5,129	▲14.5	31.1
6月	18,375	▲11.4	13,005	▲12.4	5,370	▲8.8	29.2
7月	19,033	▲6.1	13,283	▲5.3	5,750	▲7.9	30.2
8月	17,586	▲4.7	12,627	▲1.7	4,959	▲11.6	28.2
9月	20,306	▲2.6	14,401	▲2.5	5,905	▲2.9	29.1
10月	18,885	▲3.7	13,120	▲0.8	5,765	▲9.8	30.5
11月	15,851	3.3	10,816	1.8	5,035	6.5	31.8
12月	13,986	▲10.1	9,913	▲10.7	4,073	▲8.7	29.1
1月	18,144	▲2.0	12,361	▲3.9	5,783	2.3	31.9

(注) 新規学卒を除きパートタイムを含む。

# 2 新規求職者の状況(パート含む常用)

(単位: 人、%)

年度・月	新規求職申込件数		在職者		離職者				無業者	
	対前年増減比		対前年増減比		対前年増減比	うち事業主都合離職	うち自己都合離職	対前年増減比		
平成12年度	289,067	5.0	-	-	-	-	-	-	-	
平成13年度	303,019	4.8	-	-	-	-	-	-	-	
平成14年度	319,896	5.6	-	-	-	-	-	-	-	
平成15年度	325,238	1.7	-	-	-	-	-	-	-	
平成16年度	322,257	▲0.9	48,500	-	230,088	-	83,368	-	42,067	
平成17年度	322,141	▲0.0	52,870	9.0	228,584	▲0.7	81,269	▲2.5	40,686	
平成18年度	321,707	▲0.1	56,408	6.7	226,008	▲1.1	79,492	▲2.2	39,291	
平成19年度	319,456	▲0.7	58,340	3.4	223,468	▲1.1	80,158	0.8	37,648	
平成20年度	337,271	5.6	61,668	5.7	235,441	5.4	90,410	12.8	40,161	
平成20年度1月	32,973	19.2	5,715	2.2	23,891	25.1	10,973	49.7	3,367	
2月	30,361	7.6	6,497	▲3.0	19,862	12.6	8,680	34.0	4,001	
3月	36,065	12.8	7,607	8.8	23,445	15.6	10,709	35.2	5,013	
平成21年度4月	42,515	11.2	5,125	3.2	32,612	13.8	15,904	34.6	4,778	
5月	28,625	2.6	4,335	▲8.4	20,953	7.5	8,866	31.8	3,337	
6月	29,158	13.1	5,197	3.6	20,443	17.0	8,034	40.1	3,518	
7月	27,757	8.0	4,858	1.5	19,788	9.9	7,675	30.7	3,111	
8月	25,233	10.7	4,628	5.8	17,389	10.3	6,555	31.3	3,216	
9月	26,091	0.9	4,919	▲1.6	17,962	1.7	6,455	20.0	3,210	
10月	27,438	0.3	4,843	▲3.6	19,680	1.8	7,695	15.6	2,915	
11月	24,326	8.4	4,410	7.0	17,157	7.6	6,779	17.1	2,759	
12月	22,906	5.2	3,934	2.9	16,439	3.4	7,184	1.6	2,533	
1月	29,952	▲9.2	5,796	1.4	20,752	▲13.1	8,943	▲18.5	3,404	
(構成比)	(100.0)		(19.4)		(69.3)		(29.9)		(35.5)	

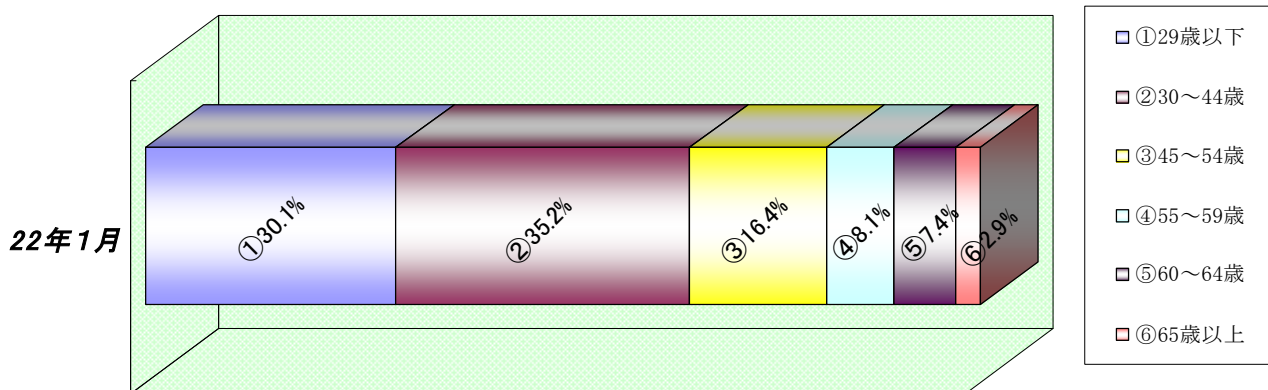
- (注) 1. 新規学卒を除きパートタイムを含む。  
 2. 新規求職申込件数のうち数について、平成15年度以前は統計データがないため、「-」表示している。  
 また、理由不明のものが存在するため、内訳と新規求職申込件数は必ずしも一致しない。

### 3 新規求職者の年齢別状況(パート含む常用)

(単位:人、%)

年 齢	22年1月			21年1月			増 減 比		
	計	男	女	計	男	女	計	男	女
29歳以下	9,001	4,049	4,919	10,177	4,818	5,324	▲ 11.6	▲ 16.0	▲ 7.6
30～44歳	10,533	4,770	5,723	11,932	5,733	6,157	▲ 11.7	▲ 16.8	▲ 7.0
45～54歳	4,899	2,389	2,483	5,182	2,676	2,474	▲ 5.5	▲ 10.7	0.4
55～59歳	2,425	1,422	978	2,777	1,680	1,068	▲ 12.7	▲ 15.4	▲ 8.4
60～64歳	2,224	1,351	854	2,018	1,308	687	10.2	3.3	24.3
65歳以上	870	571	286	887	564	311	▲ 1.9	1.2	▲ 8.0
合計	29,952	14,552	15,243	32,973	16,779	16,021	▲ 9.2	▲ 13.3	▲ 4.9

#### 【年齢別構成比】



### 4 雇用保険被保険者数の推移

(単位:人、%)

年度・月	月末被保険者数		資格喪失者数		うち事業主都合離職		資格喪失者数に対する事業主都合離職の構成比
		対前年増減比		対前年増減比		対前年増減比	
平成12年度	1,163,588	▲0.3	236,853	7.6	42,495	2.2	17.9
平成13年度	1,190,686	2.3	252,098	6.4	45,887	8.0	18.2
平成14年度	1,194,115	0.3	260,231	3.2	46,189	0.7	17.7
平成15年度	1,201,724	0.6	261,563	0.5	40,211	▲12.9	15.4
平成16年度	1,212,112	0.9	253,198	▲3.2	36,937	▲8.1	14.6
平成17年度	1,219,674	0.6	258,682	2.2	36,539	▲1.1	14.1
平成18年度	1,231,646	1.0	262,157	1.3	35,548	▲2.7	13.6
平成19年度	1,265,225	2.7	253,323	▲3.4	36,811	3.6	14.5
平成20年度	1,266,407	0.1	243,954	▲3.7	41,563	12.9	17.0
平成20年度1月	1,272,676	0.3	19,728	6.5	4,723	53.8	23.9
2月	1,269,731	0.1	15,955	▲2.7	4,016	39.9	25.2
3月	1,266,407	0.1	19,652	▲3.4	4,920	22.0	25.0
平成21年度4月	1,269,569	▲0.3	45,573	1.4	7,816	21.9	17.2
5月	1,280,329	▲0.5	17,784	▲7.9	3,110	16.8	17.5
6月	1,284,808	▲0.4	17,027	▲0.1	2,914	35.4	17.1
7月	1,285,679	▲0.3	19,129	▲4.7	2,859	5.7	14.9
8月	1,286,435	▲0.1	15,874	▲9.5	2,827	20.7	17.8
9月	1,284,747	▲0.0	16,379	▲4.3	2,912	29.3	17.8
10月	1,284,457	0.1	19,897	▲4.9	2,826	▲3.5	14.2
11月	1,285,606	0.2	15,337	▲2.9	2,257	▲19.9	14.7
12月	1,285,246	0.4	14,111	▲11.2	2,654	▲27.0	18.8
1月	1,281,555	0.7	18,600	▲5.7	3,976	▲15.8	21.4

(注)1. 平成22年1月、船員保険の失業部門が雇用保険に統合。

2. 一般被保険者。

3. 月末被保険者数の年度分は3月末の数値。

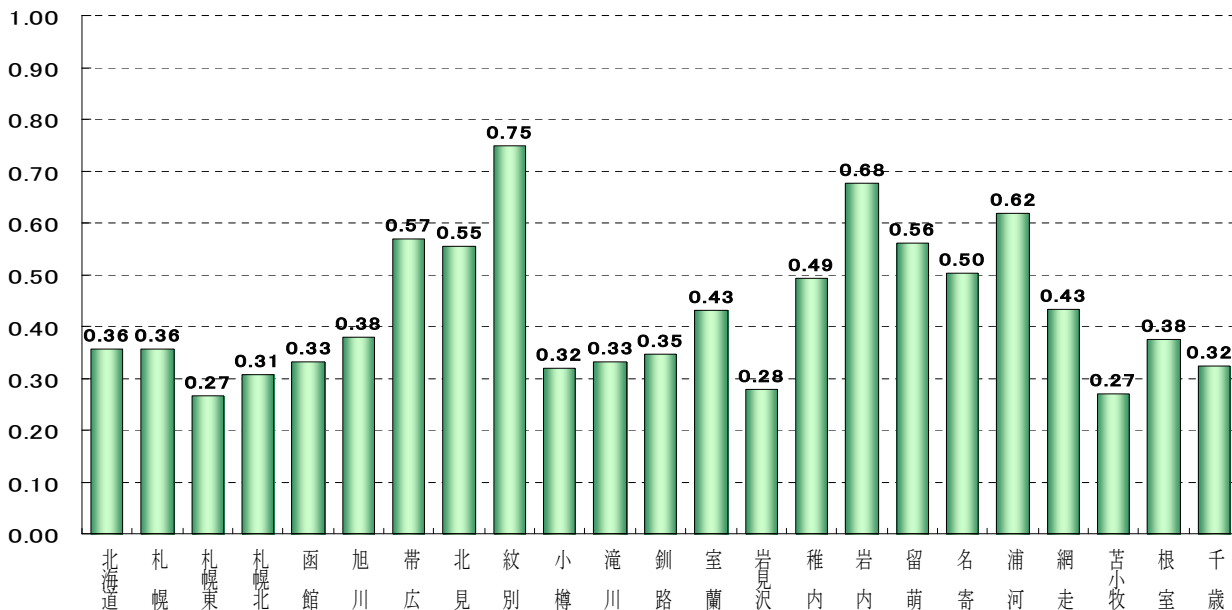
## 5 職業紹介状況(パート含む常用)

(単位:人、%、倍、ポイント)

区分	22年1月	21年1月	増減比(増減差)
新規求職申込件数	29,952	32,973	▲9.2
月間有効求職者数	112,567	107,917	4.3
新規求人数	18,144	18,521	▲2.0
月間有効求人数	40,254	41,863	▲3.8
就職件数	4,220	4,528	▲6.8
月間有効求人倍率	0.36	0.39	▲0.03

(倍)

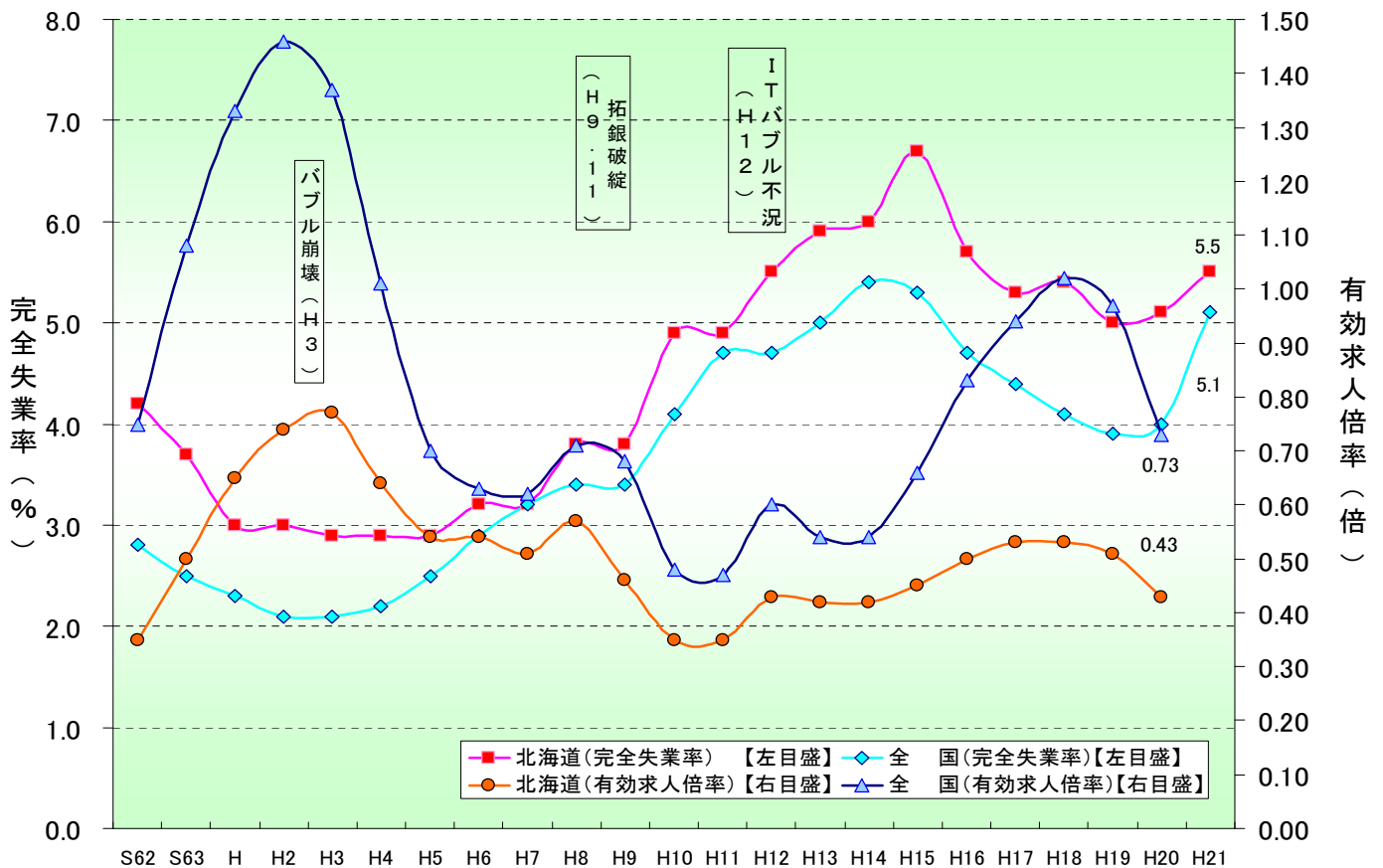
有効求人倍率



(単位: 人、件、%、倍、ポイント)

	新規求職申込件数		月間有効求職者数		新規求人数		月間有効求人数		有効求人倍率	
	前年比	前年差	前年比	前年差	前年比	前年差	前年比	前年差	前年比	前年差
計	29,952	▲9.2	112,567	4.3	18,144	▲2.0	40,254	▲3.8	0.36	▲0.03
札幌	5,789	0.9	20,519	10.3	3,195	▲3.7	7,332	▲8.3	0.36	▲0.07
札幌東	3,746	▲2.2	16,516	10.5	1,971	▲4.6	4,385	0.5	0.27	▲0.02
札幌北	3,073	▲2.8	12,727	9.9	1,678	8.4	3,900	▲3.8	0.31	▲0.04
函館	2,787	▲20.0	10,243	▲0.4	1,690	▲2.1	3,397	▲8.2	0.33	▲0.03
旭川	2,041	▲22.1	8,246	▲5.2	1,404	▲8.7	3,126	▲0.3	0.38	0.02
帯広	1,622	▲6.5	5,502	▲2.6	1,296	4.8	3,130	6.0	0.57	0.05
北見	881	▲15.1	3,214	▲3.7	815	20.6	1,781	21.2	0.55	0.11
紋別	157	▲15.1	519	▲8.6	161	27.8	388	31.5	0.75	0.23
小樽	891	▲18.4	3,422	▲3.1	612	▲17.7	1,095	▲19.2	0.32	▲0.06
滝川	652	▲28.7	2,855	▲3.3	413	▲10.6	948	▲8.9	0.33	▲0.02
釧路	1,469	▲11.1	5,088	▲1.1	807	▲4.8	1,760	▲0.2	0.35	0.01
室蘭	1,402	3.9	4,526	16.4	872	2.3	1,951	▲6.3	0.43	▲0.11
岩見沢	733	▲20.5	2,813	▲1.5	399	▲1.5	783	▲5.8	0.28	▲0.01
稚内	278	▲11.5	943	▲5.8	204	▲11.7	464	0.0	0.49	0.03
岩内	228	▲10.6	918	▲6.1	236	▲16.0	621	▲19.9	0.68	▲0.11
留萌	183	▲27.4	680	▲4.8	179	32.6	381	25.3	0.56	0.13
名寄	263	▲2.2	1,034	13.6	242	18.6	521	20.3	0.50	0.02
浦河	252	▲16.6	891	▲0.1	233	▲0.9	551	▲9.1	0.62	▲0.06
網走	314	▲1.6	1,068	▲4.8	213	▲8.2	463	1.1	0.43	0.02
苫小牧	1,748	4.6	5,658	12.0	686	▲11.0	1,529	▲22.9	0.27	▲0.12
根室	371	▲20.0	1,258	▲6.3	213	▲21.4	473	4.0	0.38	0.04
千歳	1,072	▲23.7	3,927	1.6	625	1.8	1,275	▲5.0	0.32	▲0.03

## 6 有効求人倍率・完全失業率の推移(パート含む常用)



※ 完全失業率は年平均、有効求人倍率は年度の数値である。

### 【有効求人倍率】

(単位：倍、ポイント)

区分	21年												22年 1月
	1月	2月	3月	4月	5月	6月	7月	8月	9月	10月	11月	12月	
北海道	0.39 (▲0.12)	0.38 (▲0.15)	0.38 (▲0.14)	0.32 (▲0.14)	0.31 (▲0.12)	0.32 (▲0.12)	0.32 (▲0.12)	0.34 (▲0.11)	0.38 (▲0.09)	0.39 (▲0.06)	0.38 (▲0.05)	0.35 (▲0.06)	0.36 (▲0.03)
全国	0.65 (▲0.35)	0.58 (▲0.42)	0.52 (▲0.44)	0.42 (▲0.44)	0.38 (▲0.43)	0.37 (▲0.42)	0.38 (▲0.42)	0.39 (▲0.42)	0.42 (▲0.40)	0.42 (▲0.37)	0.42 (▲0.33)	0.43 (▲0.29)	0.45 (▲0.20)

(注) 下段 ( ) 内は対前年同月差。

### 【完全失業率】

(単位：%)

区分	21年												22年 1月
	1月	2月	3月	4月	5月	6月	7月	8月	9月	10月	11月	12月	
北海道		5.6 (5.6)			5.4 (5.0)			5.4 (4.9)			4.7 (4.3)		
全国	4.2	4.4	4.8	5.0	5.1	5.3	5.6	5.4	5.3	5.2	5.3	5.2	4.9

(注) 1. 北海道分は原数値、全国分は季節調整値。

[資料出所：総務省統計局「労働力調査」]

2. ( ) 内は前年同期。

3. 季節調整値は新季節指数により改訂されているため、以前の公表値とは若干異なっている。

## 7 新規求職・新規求人、有効求職・有効求人の推移(パート含む常用)

(単位：人、件、%、倍、ポイント)

項目 年度・月	新規求職 申込件数	対前年 増減比	新規 求人 数	対前年 増減比	新規求人倍率		月間有効 求職者数	対前年 増減比	月間有効 求人 数	対前年 増減比	有効求人倍率	
					原数値	対前年 増減差					原数値	対前年 増減差
平成12年度	289,067	5.0	231,189	22.2	0.80	0.11	*111,834	2.6	*47,803	23.8	0.43	0.08
平成13年度	303,019	4.8	230,617	▲0.2	0.76	▲0.04	*115,749	3.5	*48,047	0.5	0.42	▲0.01
平成14年度	319,896	5.6	239,691	3.9	0.75	▲0.01	*116,058	0.3	*48,509	1.0	0.42	0.00
平成15年度	325,238	1.7	255,123	6.4	0.78	0.03	*114,334	▲1.5	*51,261	5.7	0.45	0.03
平成16年度	322,257	▲0.9	270,202	5.9	0.84	0.06	*110,249	▲3.6	*54,961	7.2	0.50	0.05
平成17年度	322,141	▲0.0	280,704	3.9	0.87	0.03	*109,964	▲0.3	*58,112	5.7	0.53	0.03
4月	39,595	▲4.7	25,366	10.7	0.64	0.09	127,261	▲2.1	61,866	12.5	0.49	0.07
5月	27,770	7.9	22,159	13.8	0.80	0.04	123,808	0.4	59,569	17.2	0.48	0.07
6月	26,332	▲0.8	23,207	5.8	0.88	0.05	119,486	0.9	57,491	12.2	0.48	0.05
7月	23,305	▲7.5	23,421	5.8	1.00	0.12	112,525	▲0.8	56,183	7.9	0.50	0.04
8月	24,232	4.0	23,527	7.7	0.97	0.03	109,187	0.1	58,283	8.5	0.53	0.04
9月	24,379	0.2	24,099	▲0.6	0.99	▲0.01	105,317	▲0.6	59,588	3.3	0.57	0.03
10月	25,985	3.8	23,073	▲2.7	0.89	▲0.06	105,312	0.6	58,197	▲0.0	0.55	▲0.01
11月	23,088	1.0	22,040	5.9	0.95	0.04	102,482	0.9	57,043	1.5	0.56	0.01
12月	18,865	1.5	17,594	▲2.6	0.93	▲0.04	95,496	0.8	51,436	0.7	0.54	0.00
1月	27,770	▲1.8	23,535	▲2.8	0.85	▲0.01	99,041	▲0.5	54,692	0.8	0.55	0.01
2月	27,621	▲0.5	24,956	8.8	0.90	0.07	103,955	▲1.0	58,700	4.6	0.56	0.03
3月	33,199	0.4	27,727	▲0.5	0.84	0.00	115,703	▲1.2	64,299	1.9	0.56	0.02
平成18年度	321,707	▲0.1	275,631	▲1.8	0.86	▲0.01	*109,350	▲0.6	*57,529	▲1.0	0.53	0.00
4月	39,212	▲1.0	23,988	▲5.4	0.61	▲0.03	125,786	▲1.2	61,268	▲1.0	0.49	0.00
5月	29,048	4.6	23,111	4.3	0.80	0.00	124,015	0.2	58,628	▲1.6	0.47	▲0.01
6月	25,597	▲2.8	23,709	2.2	0.93	0.05	118,951	▲0.4	57,181	▲0.5	0.48	0.00
7月	23,688	1.6	23,955	2.3	1.01	0.01	111,864	▲0.6	58,366	3.9	0.52	0.02
8月	24,319	0.4	23,457	▲0.3	0.96	▲0.01	107,862	▲1.2	59,290	1.7	0.55	0.02
9月	24,846	1.9	23,964	▲0.6	0.96	▲0.03	105,138	▲0.2	61,094	2.5	0.58	0.01
10月	25,788	▲0.8	22,951	▲0.5	0.89	0.00	105,083	▲0.2	59,457	2.2	0.57	0.02
11月	22,699	▲1.7	19,861	▲9.9	0.87	▲0.08	101,611	▲0.8	54,662	▲4.2	0.54	▲0.02
12月	19,012	0.8	17,906	1.8	0.94	0.01	94,532	▲1.0	50,011	▲2.8	0.53	▲0.01
1月	28,364	2.1	22,396	▲4.8	0.79	▲0.06	98,752	▲0.3	52,257	▲4.5	0.53	▲0.02
2月	27,508	▲0.4	23,507	▲5.8	0.85	▲0.05	104,310	0.3	56,083	▲4.5	0.54	▲0.02
3月	31,626	▲4.7	26,826	▲3.2	0.85	0.01	114,294	▲1.2	62,056	▲3.5	0.54	▲0.02
平成19年度	319,456	▲0.7	265,826	▲3.6	0.83	▲0.03	*108,092	▲1.2	*55,188	▲4.1	0.51	▲0.02
4月	38,203	▲2.6	22,764	▲5.1	0.60	▲0.01	123,519	▲1.8	58,595	▲4.4	0.47	▲0.02
5月	29,071	0.1	23,293	0.8	0.80	0.00	121,488	▲2.0	57,740	▲1.5	0.48	0.01
6月	25,902	1.2	23,415	▲1.2	0.90	▲0.03	116,227	▲2.3	56,564	▲1.1	0.49	0.01
7月	25,284	6.7	22,077	▲7.8	0.87	▲0.14	112,089	0.2	56,281	▲3.6	0.50	▲0.02
8月	23,910	▲1.7	22,836	▲2.6	0.96	0.00	108,075	0.2	56,495	▲4.7	0.52	▲0.03
9月	22,342	▲10.1	22,000	▲8.2	0.98	0.02	103,070	▲2.0	56,258	▲7.9	0.55	▲0.03
10月	26,542	2.9	22,411	▲2.4	0.84	▲0.05	104,004	▲1.0	56,961	▲4.2	0.55	▲0.02
11月	21,898	▲3.5	19,443	▲2.1	0.89	0.02	100,192	▲1.4	52,488	▲4.0	0.52	▲0.02
12月	18,454	▲2.9	16,451	▲8.1	0.89	▲0.05	94,173	▲0.4	46,513	▲7.0	0.49	▲0.04
1月	27,651	▲2.5	21,903	▲2.2	0.79	0.00	97,745	▲1.0	50,072	▲4.2	0.51	▲0.02
2月	28,227	2.6	23,857	1.5	0.85	0.00	103,631	▲0.7	55,038	▲1.9	0.53	▲0.01
3月	31,972	1.1	25,376	▲5.4	0.79	▲0.06	112,894	▲1.2	59,253	▲4.5	0.52	▲0.02
平成20年度	337,271	5.6	231,622	▲12.9	0.69	▲0.14	*111,848	3.5	*47,848	▲13.3	0.43	▲0.08
4月	38,238	0.1	21,522	▲5.5	0.56	▲0.04	122,466	▲0.9	55,946	▲4.5	0.46	▲0.01
5月	27,911	▲4.0	19,793	▲15.0	0.71	▲0.09	119,297	▲1.8	51,866	▲10.2	0.43	▲0.05
6月	25,783	▲0.5	20,737	▲11.4	0.80	▲0.10	114,873	▲1.2	50,484	▲10.7	0.44	▲0.05
7月	25,705	1.7	20,263	▲8.2	0.79	▲0.08	111,364	▲0.6	49,330	▲12.4	0.44	▲0.06
8月	22,797	▲4.7	18,456	▲19.2	0.81	▲0.15	106,718	▲1.3	48,163	▲14.7	0.45	▲0.07
9月	25,866	15.8	20,847	▲5.2	0.81	▲0.17	106,191	3.0	50,368	▲10.5	0.47	▲0.08
10月	27,347	3.0	19,617	▲12.5	0.72	▲0.12	107,122	3.0	48,738	▲14.4	0.45	▲0.10
11月	22,448	2.5	15,351	▲21.0	0.68	▲0.21	103,164	3.0	43,969	▲16.2	0.43	▲0.09
12月	21,777	18.0	15,558	▲5.4	0.71	▲0.18	99,497	5.7	40,960	▲11.9	0.41	▲0.08
1月	32,973	19.2	18,521	▲15.4	0.56	▲0.23	107,917	10.4	41,863	▲16.4	0.39	▲0.12
2月	30,361	7.6	18,396	▲22.9	0.61	▲0.24	115,064	11.0	44,113	▲19.8	0.38	▲0.15
3月	36,065	12.8	22,561	▲11.1	0.63	▲0.16	128,507	13.8	48,379	▲18.4	0.38	▲0.14
平成21年度												
4月	42,515	11.2	19,634	▲8.8	0.46	▲0.10	139,962	14.3	45,274	▲19.1	0.32	▲0.14
5月	28,625	2.6	16,490	▲16.7	0.58	▲0.13	135,900	13.9	41,706	▲19.6	0.31	▲0.12
6月	29,158	13.1	18,375	▲11.4	0.63	▲0.17	133,353	16.1	42,294	▲16.2	0.32	▲0.12
7月	27,757	8.0	19,033	▲6.1	0.69	▲0.10	128,599	15.5	41,745	▲15.4	0.32	▲0.12
8月	25,233	10.7	17,586	▲4.7	0.70	▲0.11	123,365	15.6	42,153	▲12.5	0.34	▲0.11
9月	26,091	0.9	20,306	▲2.6	0.78	▲0.03	119,866	12.9	45,898	▲8.9	0.38	▲0.09
10月	27,438	0.3	18,885	▲3.7	0.69	▲0.03	118,072	10.2	45,464	▲6.7	0.39	▲0.06
11月	24,326	8.4	15,851	3.3	0.65	▲0.03	113,713	10.2	43,066	▲2.1	0.38	▲0.05
12月	22,906	5.2	13,986	▲10.1	0.61	▲0.10	109,105	9.7	37,818	▲7.7	0.35	▲0.06
1月	29,952	▲9.2	18,144	▲2.0	0.61	0.05	112,567	4.3	40,254	▲3.8	0.36	▲0.03

(注) \*印の数値は年度の平均値。