

## 21年12月の雇用失業情勢について

### 『道内の雇用情勢は、依然として厳しい状況にある。』

#### 概要 (新規学卒を除きパートタイムを含む常用)

平成21年12月の有効求人倍率は、0.35倍(前年同月0.41倍)と、前年同月を0.06ポイント下回った。

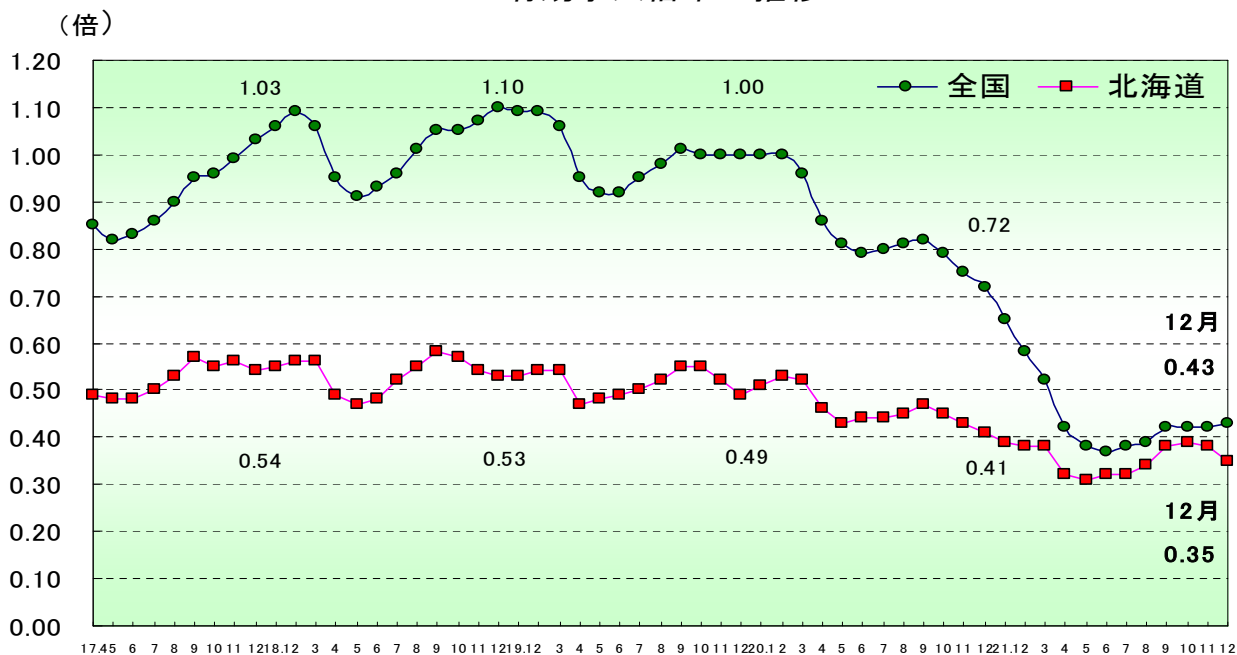
#### 求人

- ・新規求人数は10.1%減少し、2ヶ月振りに前年同月を下回った。
- ・月間有効求人数は7.7%減少し、38ヶ月連続で前年同月を下回った。
- ・新規求人数に占めるパート求人の割合は29.1%(前年同月比0.4ポイント上昇)。

#### 求職

- ・新規求職申込件数は5.2%増加し、16ヶ月連続で前年同月を上回った。
- ・月間有効求職者数は9.7%増加し、16ヶ月連続で前年同月を上回った。
- ・雇用保険資格喪失者数のうち事業主都合離職が27.0%減少し、3ヶ月連続の減少となった。

#### 有効求人倍率の推移



(問い合わせ先)

厚生労働省北海道労働局 職業安定部職業安定課 地方労働市場情報官

TEL 011-709-2311(内線 3672) URL <http://www.hokkaido-labor.go.jp>

## 主たる産業の新規求人の概要（12月の求人数）

### 求人増加の主な産業

- ・ **医療、福祉（4,260人 +3.2% +131人）**

慢性的に人手不足感があり、医療業（求人数2,348人、+4.3%）は看護師などの補充求人により2ヶ月振りに増加し、社会保険・社会福祉・介護事業（求人数1,898人、+1.9%）も介護員などの補充求人により増加したことから、全体としては4ヶ月連続の増加となった。

### 求人減少の主な産業

- ・ **建設業（875人 ▲31.0% ▲393人）**

全道的に企業の設備投資や住宅建築が大幅に減少していることから、小口の補充求人が多く、また、前年度の大量求人の反動から2ヶ月連続の減少となった。

- ・ **サービス業（1,427人 ▲19.3% ▲342人）**

職業紹介・労働者派遣業は派遣求人により増加したが、その他の事業サービス業は交通誘導警備の求人が減少したことから、全体としては3ヶ月振りの減少となった。

- ・ **卸売業、小売業（2,186人 ▲8.0% ▲189人）**

卸売業（求人数361人、+8.4%）は、飲食料品卸売業などの小口求人で増加したが、小売業（求人数1,825人、▲10.6%）は、個人消費低迷の影響が大きいため減少した。

なお、雇用形態別では、フルタイム（求人数1,377人、▲3.0%）よりパート（求人数809人、▲15.4%）の減少割合が大きい。

- ・ **宿泊業、飲食サービス業（1,019人 ▲14.9% ▲179人）**

景気の低迷、新型インフルエンザの影響により観光客などが減少していることから、宿泊業（求人数366人、▲12.0%）、飲食店（求人数644人、▲17.6%）ともに減少した。

なお、雇用形態別では、フルタイム（求人数412人、▲11.8%）よりパート（求人数607人、▲17.0%）の減少割合が大きく、パート求人が占める割合は59.6%となった。

- ・ **運輸業、郵便業（720人 ▲14.3% ▲120人）**

タクシー運転手、貨物運送関係運転手などの求人が減少したことにより、3ヶ月振りの減少となった。

- ・ **製造業（862人 ▲6.1% ▲56人）**

輸送用機械器具製造業（求人数60人、+87.5%）は増加したが、製造業最大求人数の食料品製造業（求人数540人、▲5.1%）は景気低迷による需要の低下により2ヶ月振りに減少し、全体としても2ヶ月振りの減少となった。

なお、雇用形態別では、パート（求人数261人、+14.5%）は増加し、フルタイム（求人数601人、▲12.9%）は減少した。

- ・ **情報通信業（419人 ▲7.5% ▲34人）**

情報処理・提供サービス業（求人数196人、+43.1%）はコールセンターの大量求人などにより増加したが、受注が回復していないことからソフトウェア業（求人数161人、▲35.1%）が減少したため、全体としても減少となった。

# 1 新規求人数の状況(パート含む常用)

(単位:人、%、ポイント)

産 業	21年12月	20年12月	増減差	増減比
A,B 農,林,漁業	205	399	▲194	▲48.6
D 建 設 業	875	1,268	▲393	▲31.0
E 製 造 業	862	918	▲56	▲6.1
食料品製造業	540	569	▲29	▲5.1
窯業・土石製品製造業	10	10	0	0.0
金属製品製造業	30	45	▲15	▲33.3
はん用・生産用・業務用・電気機械器具製造業	45	59	▲14	▲23.7
輸送用機械器具製造業	60	32	28	87.5
その他の製造業	177	203	▲26	▲12.8
G 情報通信業	419	453	▲34	▲7.5
H 運輸業,郵便業	720	840	▲120	▲14.3
I 卸売業,小売業	2,186	2,375	▲189	▲8.0
M 宿泊業,飲食サービス業	1,019	1,198	▲179	▲14.9
P 医療,福祉	4,260	4,129	131	3.2
R サービス業(他に分類されないもの)	1,427	1,769	▲342	▲19.3
そ の 他	2,013	2,209	▲196	▲8.9
<b>合 計</b>	<b>13,986</b>	<b>15,558</b>	<b>▲1,572</b>	<b>▲10.1</b>
新規求人に占めるパートの割合	29.1	28.7	0.4	

(注) 1. 新規学卒を除きパートタイムを含む。

2. 平成19年11月改定の「日本標準産業分類」に基づく区分により表章。

(単位: 人、%)

年度・月	新規求人数		うち常用求人数		うちパート求人数		新規求人数に占める パート求人数の割合
	対前年増減比		対前年増減比		対前年増減比		
平成12年度	231,189	22.2	171,369	18.7	59,820	33.8	25.9
平成13年度	230,617	▲0.2	168,333	▲1.8	62,284	4.1	27.0
平成14年度	239,691	3.9	171,285	1.8	68,406	9.8	28.5
平成15年度	255,123	6.4	180,066	5.1	75,057	9.7	29.4
平成16年度	270,202	5.9	188,923	4.9	81,279	8.3	30.1
平成17年度	280,704	3.9	196,190	3.8	84,514	4.0	30.1
平成18年度	275,631	▲1.8	194,397	▲0.9	81,234	▲3.9	29.5
平成19年度	265,826	▲3.6	187,650	▲3.5	78,176	▲3.8	29.4
平成20年度	231,622	▲12.9	160,502	▲14.5	71,120	▲9.0	30.7
平成20年度12月	15,558	▲5.4	11,095	▲4.3	4,463	▲8.2	28.7
1月	18,521	▲15.4	12,868	▲15.7	5,653	▲15.0	30.5
2月	18,396	▲22.9	12,486	▲23.3	5,910	▲22.0	32.1
3月	22,561	▲11.1	15,102	▲15.1	7,459	▲1.7	33.1
平成21年度4月	19,634	▲8.8	13,609	▲8.2	6,025	▲10.0	30.7
5月	16,490	▲16.7	11,361	▲17.6	5,129	▲14.5	31.1
6月	18,375	▲11.4	13,005	▲12.4	5,370	▲8.8	29.2
7月	19,033	▲6.1	13,283	▲5.3	5,750	▲7.9	30.2
8月	17,586	▲4.7	12,627	▲1.7	4,959	▲11.6	28.2
9月	20,306	▲2.6	14,401	▲2.5	5,905	▲2.9	29.1
10月	18,885	▲3.7	13,120	▲0.8	5,765	▲9.8	30.5
11月	15,851	3.3	10,816	1.8	5,035	6.5	31.8
12月	13,986	▲10.1	9,913	▲10.7	4,073	▲8.7	29.1

(注) 新規学卒を除きパートタイムを含む。

# 2 新規求職者の状況(パート含む常用)

(単位: 人、%)

年度・月	新規求職申込件数		在職者		離職者				無業者	
	対前年増減比		対前年増減比		対前年増減比	うち事業主都合離職	うち自己都合離職	対前年増減比		
平成12年度	289,067	5.0	-	-	-	-	-	-	-	-
平成13年度	303,019	4.8	-	-	-	-	-	-	-	-
平成14年度	319,896	5.6	-	-	-	-	-	-	-	-
平成15年度	325,238	1.7	-	-	-	-	-	-	-	-
平成16年度	322,257	▲0.9	48,500	-	230,088	-	83,368	-	136,720	-
平成17年度	322,141	▲0.0	52,870	9.0	228,584	▲0.7	81,269	▲2.5	137,621	0.7
平成18年度	321,707	▲0.1	56,408	6.7	226,008	▲1.1	79,492	▲2.2	136,812	▲0.6
平成19年度	319,456	▲0.7	58,340	3.4	223,468	▲1.1	80,158	0.8	133,186	▲2.7
平成20年度	337,271	5.6	61,668	5.7	235,441	5.4	90,410	12.8	133,404	0.2
平成20年度12月	21,777	18.0	3,824	12.5	15,901	20.4	7,074	33.5	8,094	10.5
1月	32,973	19.2	5,715	2.2	23,891	25.1	10,973	49.7	11,920	9.0
2月	30,361	7.6	6,497	▲3.0	19,862	12.6	8,680	34.0	10,185	▲1.3
3月	36,065	12.8	7,607	8.8	23,445	15.6	10,709	35.2	11,562	1.5
平成21年度4月	42,515	11.2	5,125	3.2	32,612	13.8	15,904	34.6	14,689	▲2.2
5月	28,625	2.6	4,335	▲8.4	20,953	7.5	8,866	31.8	11,013	▲6.0
6月	29,158	13.1	5,197	3.6	20,443	17.0	8,034	40.1	11,374	4.5
7月	27,757	8.0	4,858	1.5	19,788	9.9	7,675	30.7	11,092	▲2.2
8月	25,233	10.7	4,628	5.8	17,389	10.3	6,555	31.3	9,965	▲1.4
9月	26,091	0.9	4,919	▲1.6	17,962	1.7	6,455	20.0	10,537	▲8.0
10月	27,438	0.3	4,843	▲3.6	19,680	1.8	7,695	15.6	10,848	▲7.6
11月	24,326	8.4	4,410	7.0	17,157	7.6	6,779	17.1	9,365	▲0.3
12月	22,906	5.2	3,934	2.9	16,439	3.4	7,184	1.6	8,285	2.4
(構成比)	(100.0)		(17.2)		(71.8)		(31.4)		(36.2)	

(注) 1. 新規学卒を除きパートタイムを含む。

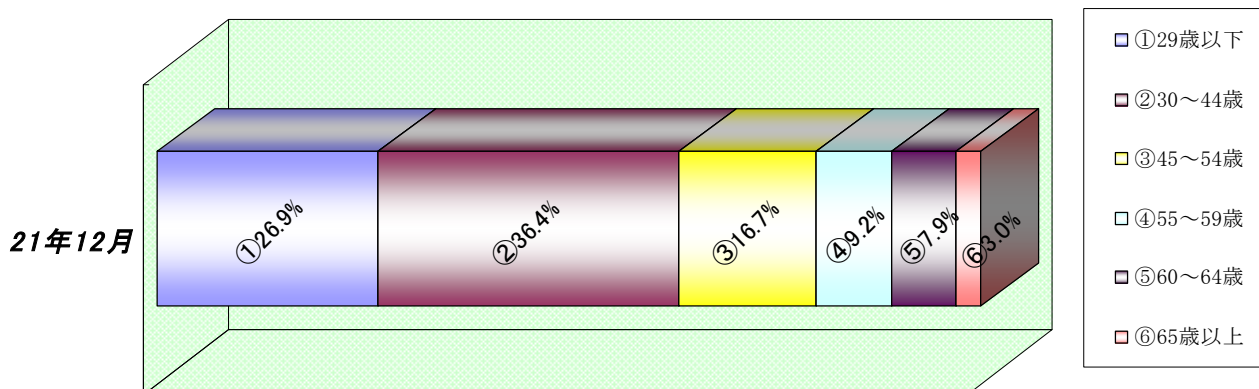
2. 新規求職申込件数のうち数について、平成15年度以前は統計データがないため、「-」表示している。  
また、理由不明のものが存在するため、内訳と新規求職申込件数は必ずしも一致しない。

### 3 新規求職者の年齢別状況(パート含む常用)

(単位:人、%)

年 齢	21年12月			20年12月			増 減 比		
	計	男	女	計	男	女	計	男	女
29歳以下	6,164	2,961	3,175	6,610	3,273	3,303	▲ 6.7	▲ 9.5	▲ 3.9
30～44歳	8,332	3,907	4,405	7,775	3,999	3,741	7.2	▲ 2.3	17.7
45～54歳	3,814	1,968	1,823	3,541	1,840	1,681	7.7	7.0	8.4
55～59歳	2,108	1,265	828	1,893	1,135	736	11.4	11.5	12.5
60～64歳	1,803	1,119	657	1,356	866	474	33.0	29.2	38.6
65歳以上	685	467	208	602	398	196	13.8	17.3	6.1
合計	22,906	11,687	11,096	21,777	11,511	10,131	5.2	1.5	9.5

#### 【年齢別構成比】



### 4 雇用保険被保険者数の推移

(単位:人、%)

年度・月	月末被保険者数		資格喪失者数		うち事業主都合離職		資格喪失者数に対する事業主都合離職の構成比
	対前年増減比		対前年増減比		対前年増減比		
平成12年度	1,163,588	▲0.3	236,853	7.6	42,495	2.2	17.9
平成13年度	1,190,686	2.3	252,098	6.4	45,887	8.0	18.2
平成14年度	1,194,115	0.3	260,231	3.2	46,189	0.7	17.7
平成15年度	1,201,724	0.6	261,563	0.5	40,211	▲12.9	15.4
平成16年度	1,212,112	0.9	253,198	▲3.2	36,937	▲8.1	14.6
平成17年度	1,219,674	0.6	258,682	2.2	36,539	▲1.1	14.1
平成18年度	1,231,646	1.0	262,157	1.3	35,548	▲2.7	13.6
平成19年度	1,265,225	2.7	253,323	▲3.4	36,811	3.6	14.5
平成20年度	1,266,407	0.1	243,954	▲3.7	41,563	12.9	17.0
平成20年度12月	1,280,713	0.6	15,894	0.6	3,635	16.7	22.9
1月	1,272,676	0.3	19,728	6.5	4,723	53.8	23.9
2月	1,269,731	0.1	15,955	▲2.7	4,016	39.9	25.2
3月	1,266,407	0.1	19,652	▲3.4	4,920	22.0	25.0
平成21年度4月	1,269,569	▲0.3	45,573	1.4	7,816	21.9	17.2
5月	1,280,329	▲0.5	17,784	▲7.9	3,110	16.8	17.5
6月	1,284,808	▲0.4	17,027	▲0.1	2,914	35.4	17.1
7月	1,285,679	▲0.3	19,129	▲4.7	2,859	5.7	14.9
8月	1,286,435	▲0.1	15,874	▲9.5	2,827	20.7	17.8
9月	1,284,747	▲0.0	16,379	▲4.3	2,912	29.3	17.8
10月	1,284,457	0.1	19,897	▲4.9	2,826	▲3.5	14.2
11月	1,285,606	0.2	15,337	▲2.9	2,257	▲19.9	14.7
12月	1,285,246	0.4	14,111	▲11.2	2,654	▲27.0	18.8

(注)1. 一般被保険者。

2. 月末被保険者数の年度分は3月末の数値。

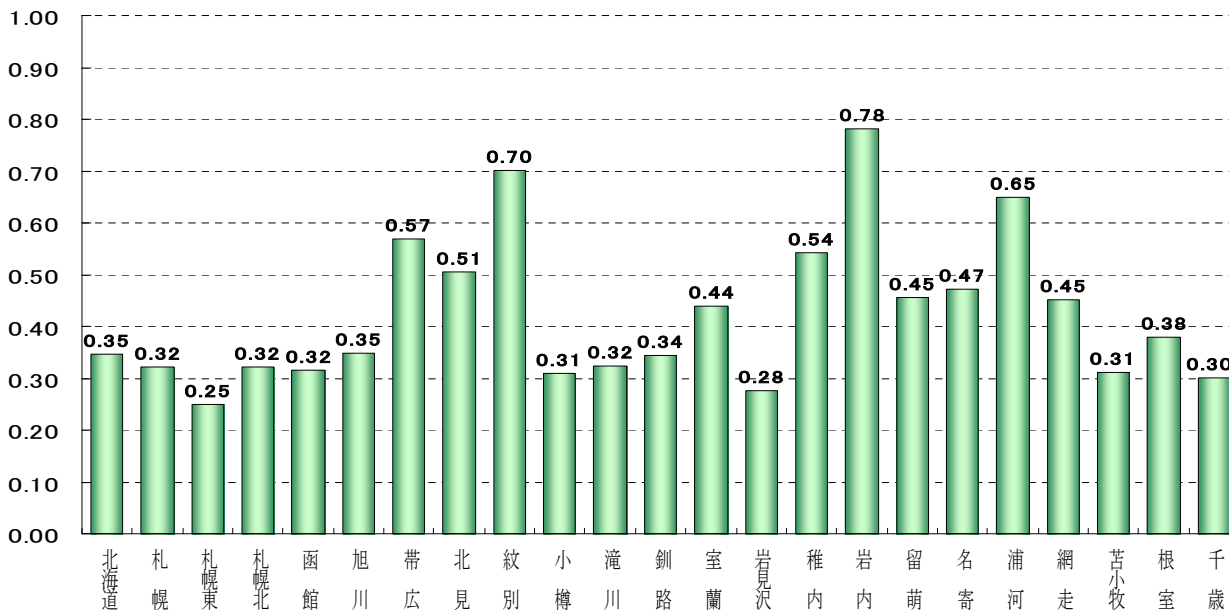
## 5 職業紹介状況(パート含む常用)

(単位:人、%、倍、ポイント)

区分	21年12月	20年12月	増減比(増減差)
新規求職申込件数	22,906	21,777	5.2
月間有効求職者数	109,105	99,497	9.7
新規求人数	13,986	15,558	▲10.1
月間有効求人数	37,818	40,960	▲7.7
就職件数	4,823	4,628	4.2
月間有効求人倍率	0.35	0.41	▲0.06

(倍)

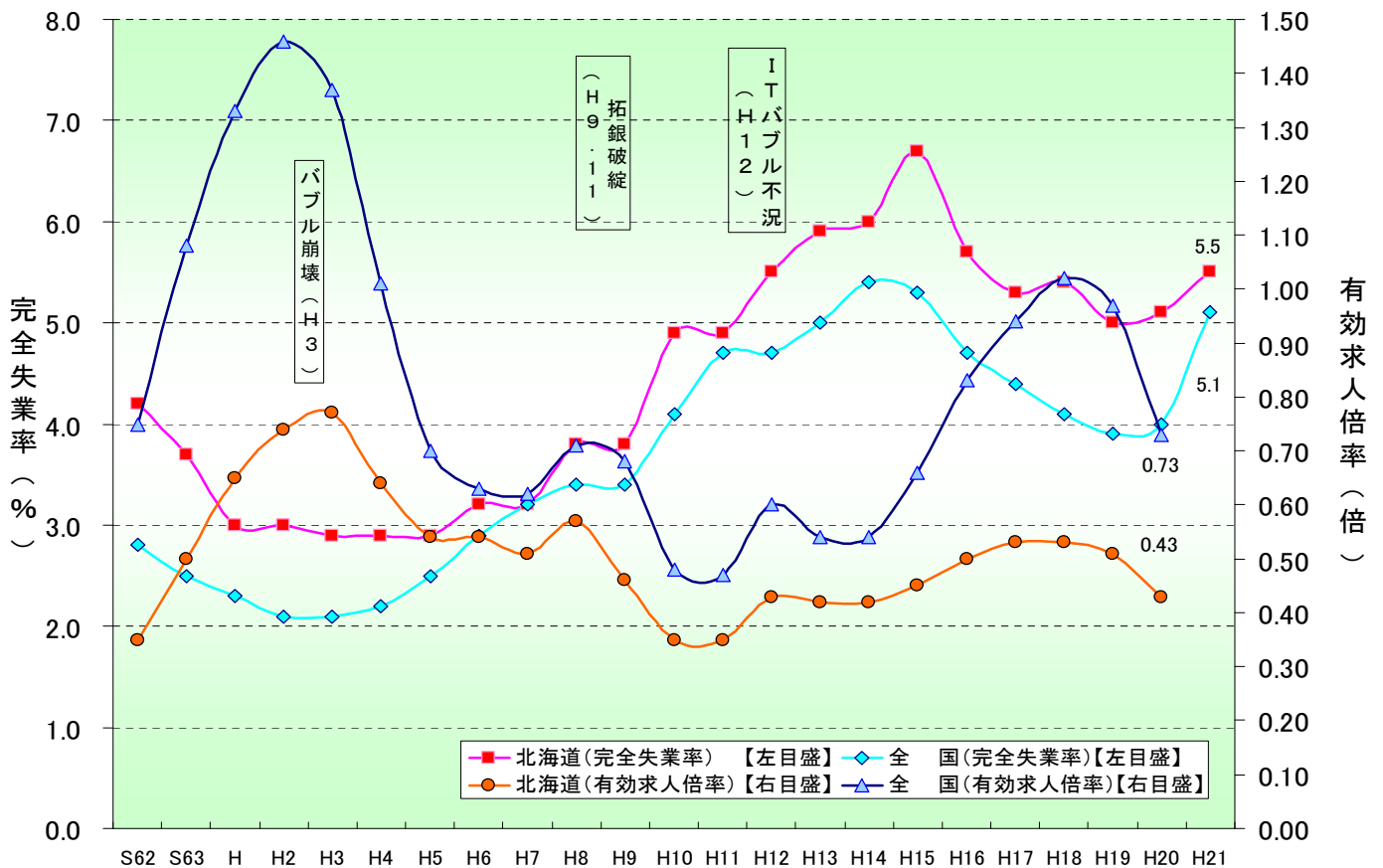
有効求人倍率



(単位: 人、件、%、倍、ポイント)

	新規求職申込件数		月間有効求職者数		新規求人数		月間有効求人数		有効求人倍率	
	前年比	前年比	前年比	前年比	前年比	前年比	前年比	前年比	前年差	
計	22,906	5.2	109,105	9.7	13,986	▲10.1	37,818	▲7.7	0.35	▲0.06
札幌	4,470	15.2	20,029	14.4	2,525	▲11.4	6,451	▲20.1	0.32	▲0.14
札幌東	3,096	16.3	16,085	14.4	1,473	▲9.7	4,027	▲0.0	0.25	▲0.04
札幌北	2,404	11.9	12,525	14.2	1,316	▲12.6	4,028	▲3.4	0.32	▲0.06
函館	1,958	▲10.8	9,972	9.3	1,006	▲30.7	3,142	▲15.1	0.32	▲0.09
旭川	1,563	▲4.5	8,011	1.8	1,093	▲0.4	2,795	▲3.8	0.35	▲0.02
帯広	1,070	▲9.1	5,179	▲1.5	1,104	1.4	2,952	7.2	0.57	0.05
北見	718	12.4	3,149	▲0.5	616	14.1	1,592	9.1	0.51	0.05
紋別	127	▲27.8	491	▲7.5	133	30.4	344	17.0	0.70	0.15
小樽	694	▲9.5	3,362	0.0	374	▲18.0	1,042	▲13.3	0.31	▲0.05
滝川	582	8.6	2,876	8.9	369	▲14.4	931	▲7.0	0.32	▲0.06
釧路	1,066	3.2	4,961	4.2	681	1.8	1,704	3.4	0.34	▲0.01
室蘭	1,089	26.2	4,267	18.9	672	▲16.3	1,872	▲11.6	0.44	▲0.15
岩見沢	552	▲9.4	2,740	5.8	258	▲25.6	759	▲10.5	0.28	▲0.05
稚内	176	▲16.6	856	▲8.2	190	0.5	465	16.8	0.54	0.11
岩内	189	▲18.5	932	▲0.2	262	▲21.3	729	▲26.3	0.78	▲0.28
留萌	167	▲2.9	655	10.3	110	25.0	298	13.3	0.45	0.01
名寄	235	39.1	1,013	21.0	197	36.8	478	18.6	0.47	▲0.01
浦河	235	25.7	861	7.2	216	▲7.7	560	▲5.1	0.65	▲0.08
網走	211	▲7.0	964	▲7.4	152	26.7	436	6.3	0.45	0.06
苫小牧	1,184	7.7	5,188	17.5	599	▲24.8	1,617	▲18.4	0.31	▲0.14
根室	309	3.3	1,200	▲1.8	197	31.3	455	17.3	0.38	0.06
千歳	811	▲5.6	3,789	15.7	443	▲16.6	1,141	▲14.9	0.30	▲0.11

## 6 有効求人倍率・完全失業率の推移(パート含む常用)



※ 完全失業率は年平均、有効求人倍率は年度の数値である。

### 【有効求人倍率】

(単位：倍、ポイント)

区分	20年		21年										
	12月	1月	2月	3月	4月	5月	6月	7月	8月	9月	10月	11月	12月
北海道	0.41	0.39	0.38	0.38	0.32	0.31	0.32	0.32	0.34	0.38	0.39	0.38	0.35
	(▲0.08)	(▲0.12)	(▲0.15)	(▲0.14)	(▲0.14)	(▲0.12)	(▲0.12)	(▲0.12)	(▲0.11)	(▲0.09)	(▲0.06)	(▲0.05)	(▲0.06)
全国	0.72	0.65	0.58	0.52	0.42	0.38	0.37	0.38	0.39	0.42	0.42	0.42	0.43
	(▲0.28)	(▲0.35)	(▲0.42)	(▲0.44)	(▲0.44)	(▲0.43)	(▲0.42)	(▲0.42)	(▲0.42)	(▲0.40)	(▲0.37)	(▲0.33)	(▲0.29)

(注) 下段 ( ) 内は対前年同月差。

### 【完全失業率】

(単位：%)

区分	20年		21年										
	12月	1月	2月	3月	4月	5月	6月	7月	8月	9月	10月	11月	12月
北海道			5.6		5.4			5.4			4.7		
			(5.6)		(5.0)			(4.9)			(4.3)		
全国	4.3	4.1	4.4	4.8	5.0	5.2	5.4	5.7	5.5	5.3	5.1	5.2	5.1

(注) 1. 北海道分は原数値、全国分は季節調整値。

[資料出所：総務省統計局「労働力調査」]

2. ( ) 内は前年同期。

3. 季節調整値は新季節指数により改訂されているため、以前の公表値とは若干異なっている。

## 7 新規求職・新規求人、有効求職・有効求人の推移(パート含む常用)

(単位: 人、件、%、倍、ポイント)

項目 年度・月	新規求職 申込件数	対前年 増減比	新規 求人数	対前年 増減比	新規求人倍率		月間有効 求職者数	対前年 増減比	月間有効 求人数	対前年 増減比	有効求人倍率	
					原数値	対前年 増減差					原数値	対前年 増減差
平成12年度	289,067	5.0	231,189	22.2	0.80	0.11	*111,834	2.6	*47,803	23.8	0.43	0.08
平成13年度	303,019	4.8	230,617	▲0.2	0.76	▲0.04	*115,749	3.5	*48,047	0.5	0.42	▲0.01
平成14年度	319,896	5.6	239,691	3.9	0.75	▲0.01	*116,058	0.3	*48,509	1.0	0.42	0.00
平成15年度	325,238	1.7	255,123	6.4	0.78	0.03	*114,334	▲1.5	*51,261	5.7	0.45	0.03
平成16年度	322,257	▲0.9	270,202	5.9	0.84	0.06	*110,249	▲3.6	*54,961	7.2	0.50	0.05
平成17年度	322,141	▲0.0	280,704	3.9	0.87	0.03	*109,964	▲0.3	*58,112	5.7	0.53	0.03
4月	39,595	▲4.7	25,366	10.7	0.64	0.09	127,261	▲2.1	61,866	12.5	0.49	0.07
5月	27,770	7.9	22,159	13.8	0.80	0.04	123,808	0.4	59,569	17.2	0.48	0.07
6月	26,332	▲0.8	23,207	5.8	0.88	0.05	119,486	0.9	57,491	12.2	0.48	0.05
7月	23,305	▲7.5	23,421	5.8	1.00	0.12	112,525	▲0.8	56,183	7.9	0.50	0.04
8月	24,232	4.0	23,527	7.7	0.97	0.03	109,187	0.1	58,283	8.5	0.53	0.04
9月	24,379	0.2	24,099	▲0.6	0.99	▲0.01	105,317	▲0.6	59,588	3.3	0.57	0.03
10月	25,985	3.8	23,073	▲2.7	0.89	▲0.06	105,312	0.6	58,197	▲0.0	0.55	▲0.01
11月	23,088	1.0	22,040	5.9	0.95	0.04	102,482	0.9	57,043	1.5	0.56	0.01
12月	18,865	1.5	17,594	▲2.6	0.93	▲0.04	95,496	0.8	51,436	0.7	0.54	0.00
1月	27,770	▲1.8	23,535	▲2.8	0.85	▲0.01	99,041	▲0.5	54,692	0.8	0.55	0.01
2月	27,621	▲0.5	24,956	8.8	0.90	0.07	103,955	▲1.0	58,700	4.6	0.56	0.03
3月	33,199	0.4	27,727	▲0.5	0.84	0.00	115,703	▲1.2	64,299	1.9	0.56	0.02
平成18年度	321,707	▲0.1	275,631	▲1.8	0.86	▲0.01	*109,350	▲0.6	*57,529	▲1.0	0.53	0.00
4月	39,212	▲1.0	23,988	▲5.4	0.61	▲0.03	125,786	▲1.2	61,268	▲1.0	0.49	0.00
5月	29,048	4.6	23,111	4.3	0.80	0.00	124,015	0.2	58,628	▲1.6	0.47	▲0.01
6月	25,597	▲2.8	23,709	2.2	0.93	0.05	118,951	▲0.4	57,181	▲0.5	0.48	0.00
7月	23,688	1.6	23,955	2.3	1.01	0.01	111,864	▲0.6	58,366	3.9	0.52	0.02
8月	24,319	0.4	23,457	▲0.3	0.96	▲0.01	107,862	▲1.2	59,290	1.7	0.55	0.02
9月	24,846	1.9	23,964	▲0.6	0.96	▲0.03	105,138	▲0.2	61,094	2.5	0.58	0.01
10月	25,788	▲0.8	22,951	▲0.5	0.89	0.00	105,083	▲0.2	59,457	2.2	0.57	0.02
11月	22,699	▲1.7	19,861	▲9.9	0.87	▲0.08	101,611	▲0.8	54,662	▲4.2	0.54	▲0.02
12月	19,012	0.8	17,906	1.8	0.94	0.01	94,532	▲1.0	50,011	▲2.8	0.53	▲0.01
1月	28,364	2.1	22,396	▲4.8	0.79	▲0.06	98,752	▲0.3	52,257	▲4.5	0.53	▲0.02
2月	27,508	▲0.4	23,507	▲5.8	0.85	▲0.05	104,310	0.3	56,083	▲4.5	0.54	▲0.02
3月	31,626	▲4.7	26,826	▲3.2	0.85	0.01	114,294	▲1.2	62,056	▲3.5	0.54	▲0.02
平成19年度	319,456	▲0.7	265,826	▲3.6	0.83	▲0.03	*108,092	▲1.2	*55,188	▲4.1	0.51	▲0.02
4月	38,203	▲2.6	22,764	▲5.1	0.60	▲0.01	123,519	▲1.8	58,595	▲4.4	0.47	▲0.02
5月	29,071	0.1	23,293	0.8	0.80	0.00	121,488	▲2.0	57,740	▲1.5	0.48	0.01
6月	25,902	1.2	23,415	▲1.2	0.90	▲0.03	116,227	▲2.3	56,564	▲1.1	0.49	0.01
7月	25,284	6.7	22,077	▲7.8	0.87	▲0.14	112,089	0.2	56,281	▲3.6	0.50	▲0.02
8月	23,910	▲1.7	22,836	▲2.6	0.96	0.00	108,075	0.2	56,495	▲4.7	0.52	▲0.03
9月	22,342	▲10.1	22,000	▲8.2	0.98	0.02	103,070	▲2.0	56,258	▲7.9	0.55	▲0.03
10月	26,542	2.9	22,411	▲2.4	0.84	▲0.05	104,004	▲1.0	56,961	▲4.2	0.55	▲0.02
11月	21,898	▲3.5	19,443	▲2.1	0.89	0.02	100,192	▲1.4	52,488	▲4.0	0.52	▲0.02
12月	18,454	▲2.9	16,451	▲8.1	0.89	▲0.05	94,173	▲0.4	46,513	▲7.0	0.49	▲0.04
1月	27,651	▲2.5	21,903	▲2.2	0.79	0.00	97,745	▲1.0	50,072	▲4.2	0.51	▲0.02
2月	28,227	2.6	23,857	1.5	0.85	0.00	103,631	▲0.7	55,038	▲1.9	0.53	▲0.01
3月	31,972	1.1	25,376	▲5.4	0.79	▲0.06	112,894	▲1.2	59,253	▲4.5	0.52	▲0.02
平成20年度	337,271	5.6	231,622	▲12.9	0.69	▲0.14	*111,848	3.5	*47,848	▲13.3	0.43	▲0.08
4月	38,238	0.1	21,522	▲5.5	0.56	▲0.04	122,466	▲0.9	55,946	▲4.5	0.46	▲0.01
5月	27,911	▲4.0	19,793	▲15.0	0.71	▲0.09	119,297	▲1.8	51,866	▲10.2	0.43	▲0.05
6月	25,783	▲0.5	20,737	▲11.4	0.80	▲0.10	114,873	▲1.2	50,484	▲10.7	0.44	▲0.05
7月	25,705	1.7	20,263	▲8.2	0.79	▲0.08	111,364	▲0.6	49,330	▲12.4	0.44	▲0.06
8月	22,797	▲4.7	18,456	▲19.2	0.81	▲0.15	106,718	▲1.3	48,163	▲14.7	0.45	▲0.07
9月	25,866	15.8	20,847	▲5.2	0.81	▲0.17	106,191	3.0	50,368	▲10.5	0.47	▲0.08
10月	27,347	3.0	19,617	▲12.5	0.72	▲0.12	107,122	3.0	48,738	▲14.4	0.45	▲0.10
11月	22,448	2.5	15,351	▲21.0	0.68	▲0.21	103,164	3.0	43,969	▲16.2	0.43	▲0.09
12月	21,777	18.0	15,558	▲5.4	0.71	▲0.18	99,497	5.7	40,960	▲11.9	0.41	▲0.08
1月	32,973	19.2	18,521	▲15.4	0.56	▲0.23	107,917	10.4	41,863	▲16.4	0.39	▲0.12
2月	30,361	7.6	18,396	▲22.9	0.61	▲0.24	115,064	11.0	44,113	▲19.8	0.38	▲0.15
3月	36,065	12.8	22,561	▲11.1	0.63	▲0.16	128,507	13.8	48,379	▲18.4	0.38	▲0.14
平成21年度												
4月	42,515	11.2	19,634	▲8.8	0.46	▲0.10	139,962	14.3	45,274	▲19.1	0.32	▲0.14
5月	28,625	2.6	16,490	▲16.7	0.58	▲0.13	135,900	13.9	41,706	▲19.6	0.31	▲0.12
6月	29,158	13.1	18,375	▲11.4	0.63	▲0.17	133,353	16.1	42,294	▲16.2	0.32	▲0.12
7月	27,757	8.0	19,033	▲6.1	0.69	▲0.10	128,599	15.5	41,745	▲15.4	0.32	▲0.12
8月	25,233	10.7	17,586	▲4.7	0.70	▲0.11	123,365	15.6	42,153	▲12.5	0.34	▲0.11
9月	26,091	0.9	20,306	▲2.6	0.78	▲0.03	119,866	12.9	45,898	▲8.9	0.38	▲0.09
10月	27,438	0.3	18,885	▲3.7	0.69	▲0.03	118,072	10.2	45,464	▲6.7	0.39	▲0.06
11月	24,326	8.4	15,851	3.3	0.65	▲0.03	113,713	10.2	43,066	▲2.1	0.38	▲0.05
12月	22,906	5.2	13,986	▲10.1	0.61	▲0.10	109,105	9.7	37,818	▲7.7	0.35	▲0.06

(注)\*印の数値は年度の平均値。