

21年11月の雇用失業情勢について

『 道内の雇用情勢は、依然として厳しい状況にある。 』

概要 (新規学卒を除きパートタイムを含む常用)

平成21年11月の有効求人倍率は、0.38倍(前年同月0.43倍)と、前年同月を0.05ポイント下回った。

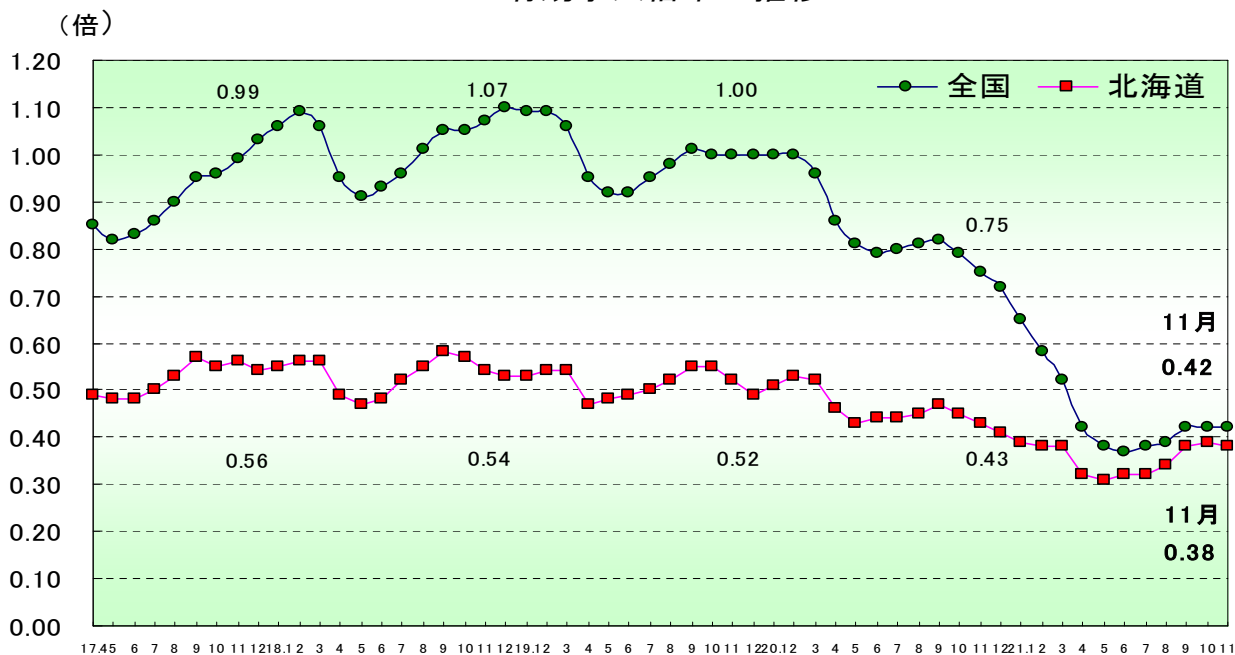
求人

- ・新規求人数は3.3%増加し、21ヶ月振りに前年同月を上回った。
- ・月間有効求人数は2.1%減少し、37ヶ月連続で前年同月を下回った。
- ・新規求人数に占めるパート求人の割合は31.8%(前年同月比1.0ポイント上昇)。

求職

- ・新規求職申込件数は8.4%増加し、15ヶ月連続で前年同月を上回った。
- ・月間有効求職者数は10.2%増加し、15ヶ月連続で前年同月を上回った。
- ・雇用保険資格喪失者数のうち事業主都合離職が19.9%減少し、2ヶ月連続の減少となった。

有効求人倍率の推移



(問い合わせ先)

厚生労働省北海道労働局 職業安定部職業安定課 地方労働市場情報官

TEL 011-709-2311(内線 3672) URL <http://www.hokkaido-labor.go.jp>

主たる産業の新規求人の概要（11月の求人数）

求人増加の主な産業

- ・ **サービス業（2,035人 +15.6% +274人）**
職業紹介・労働者派遣業、自動車整備業、機械等修理業などの求人が増加したことにより2ヶ月連続の増加となった。
- ・ **運輸業、郵便業（1,149人 +16.8% +165人）**
タクシー運転手の大量求人、運送関係の補充求人により2ヶ月連続の増加となった。
- ・ **医療、福祉（3,419人 +4.0% +133人）**
慢性的に人手不足感があるが、医療業（求人数1,692人、▲0.5%）は3ヶ月振りに減少した。一方、社会保険・社会福祉・介護事業（求人数1,713人、+9.0%）は増加し、全体としては3ヶ月連続の増加となった。
- ・ **製造業（1,132人 +7.2% +76人）**
食料品製造業（求人数759人、+16.1%）は3ヶ月振りに増加し、輸送用機械器具製造業（求人数81人、+107.7%）なども増加したことから、全体としても19ヶ月振りの増加となった。
なお、雇用形態別では、パート（求人数326人、+39.9%）が増加し、フルタイム（求人数806人、▲2.1%）は減少した。

求人減少の主な産業

- ・ **卸売業、小売業（2,598人 ▲2.8% ▲74人）**
個人消費低迷の影響が大きいことから、卸売業（求人数416人、▲10.3%）、小売業（求人数2,182人、▲1.2%）ともに減少した。
なお、雇用形態別では、パート（求人数1,035人、▲1.8%）よりフルタイム（求人数1,563人、▲3.4%）の減少割合が大きい。
- ・ **建設業（1,200人 ▲1.6% ▲19人）**
全道的に企業の設備投資や住宅建築が大幅に減少していることから、小口の補充求人が多く3ヶ月振りの減少となった。
- ・ **情報通信業（406人 ▲3.1% ▲13人）**
ソフトウェア業（求人数143人、▲42.8%）が減少し、情報処理・提供サービス業（求人数204人、+64.5%）はコールセンターの大量求人などにより増加したが、全体では微減となった。
- ・ **宿泊業、飲食サービス業（1,255人 ▲0.6% ▲8人）**
景気の低迷、新型インフルエンザの影響から観光客が減少しているが、街中のホテルでは忘・新年会などの繁忙期を迎えることから、宿泊業（求人数422人、+5.8%）はホールスタッフ・調理補助などの補充求人によって増加し、飲食店（求人数826人、▲4.4%）は減少した。
なお、雇用形態別では、フルタイム（求人数505人、+11.2%）は増加し、パート（求人数750人、▲7.3%）は減少した。パート求人が占める割合は59.8%となった。

1 新規求人数の状況(パート含む常用)

(単位:人、%、ポイント)

産 業	21年11月	20年11月	増減差	増減比
A,B 農,林,漁業	225	224	1	0.4
D 建設業	1,200	1,219	▲1.9	▲1.6
E 製造業	1,132	1,056	76	7.2
食料品製造業	759	654	105	16.1
窯業・土石製品製造業	16	16	0	0.0
金属製品製造業	32	55	▲23	▲41.8
はん用・生産用・業務用・電気機械器具製造業	49	71	▲22	▲31.0
輸送用機械器具製造業	81	39	42	107.7
その他の製造業	195	221	▲26	▲11.8
G 情報通信業	406	419	▲13	▲3.1
H 運輸業,郵便業	1,149	984	165	16.8
I 卸売業,小売業	2,598	2,672	▲74	▲2.8
M 宿泊業,飲食サービス業	1,255	1,263	▲8	▲0.6
P 医療,福祉	3,419	3,286	133	4.0
R サービス業(他に分類されないもの)	2,035	1,761	274	15.6
そ の 他	2,432	2,467	▲35	▲1.4
合 計	15,851	15,351	500	3.3
新規求人に占めるパートの割合	31.8	30.8	1.0	

(注) 1. 新規学卒を除きパートタイムを含む。

2. 平成19年11月改定の「日本標準産業分類」に基づく区分により表章。

(単位: 人、%)

年度・月	新規求人数		うち常用求人数		うちパート求人数		新規求人数に占める パート求人数の割合
	対前年増減比		対前年増減比		対前年増減比		
平成12年度	231,189	22.2	171,369	18.7	59,820	33.8	25.9
平成13年度	230,617	▲0.2	168,333	▲1.8	62,284	4.1	27.0
平成14年度	239,691	3.9	171,285	1.8	68,406	9.8	28.5
平成15年度	255,123	6.4	180,066	5.1	75,057	9.7	29.4
平成16年度	270,202	5.9	188,923	4.9	81,279	8.3	30.1
平成17年度	280,704	3.9	196,190	3.8	84,514	4.0	30.1
平成18年度	275,631	▲1.8	194,397	▲0.9	81,234	▲3.9	29.5
平成19年度	265,826	▲3.6	187,650	▲3.5	78,176	▲3.8	29.4
平成20年度	231,622	▲12.9	160,502	▲14.5	71,120	▲9.0	30.7
平成20年度11月	15,351	▲21.0	10,622	▲22.6	4,729	▲17.3	30.8
12月	15,558	▲5.4	11,095	▲4.3	4,463	▲8.2	28.7
1月	18,521	▲15.4	12,868	▲15.7	5,653	▲15.0	30.5
2月	18,396	▲22.9	12,486	▲23.3	5,910	▲22.0	32.1
3月	22,561	▲11.1	15,102	▲15.1	7,459	▲1.7	33.1
平成21年度4月	19,634	▲8.8	13,609	▲8.2	6,025	▲10.0	30.7
5月	16,490	▲16.7	11,361	▲17.6	5,129	▲14.5	31.1
6月	18,375	▲11.4	13,005	▲12.4	5,370	▲8.8	29.2
7月	19,033	▲6.1	13,283	▲5.3	5,750	▲7.9	30.2
8月	17,586	▲4.7	12,627	▲1.7	4,959	▲11.6	28.2
9月	20,306	▲2.6	14,401	▲2.5	5,905	▲2.9	29.1
10月	18,885	▲3.7	13,120	▲0.8	5,765	▲9.8	30.5
11月	15,851	3.3	10,816	1.8	5,035	6.5	31.8

(注) 新規学卒を除きパートタイムを含む。

2 新規求職者の状況(パート含む常用)

(単位: 人、%)

年度・月	新規求職申込件数		在職者		離職者		うち事業主都合離職		うち自己都合離職		無業者	
	対前年増減比		対前年増減比		対前年増減比		対前年増減比		対前年増減比		対前年増減比	
平成12年度	289,067	5.0	-	-	-	-	-	-	-	-	-	-
平成13年度	303,019	4.8	-	-	-	-	-	-	-	-	-	
平成14年度	319,896	5.6	-	-	-	-	-	-	-	-	-	
平成15年度	325,238	1.7	-	-	-	-	-	-	-	-	-	
平成16年度	322,257	▲0.9	48,500	-	230,088	-	83,368	-	136,720	-	42,067	
平成17年度	322,141	▲0.0	52,870	9.0	228,584	▲0.7	81,269	▲2.5	137,621	0.7	40,686	
平成18年度	321,707	▲0.1	56,408	6.7	226,008	▲1.1	79,492	▲2.2	136,812	▲0.6	39,291	
平成19年度	319,456	▲0.7	58,340	3.4	223,468	▲1.1	80,158	0.8	133,186	▲2.7	37,648	
平成20年度	337,271	5.6	61,668	5.7	235,441	5.4	90,410	12.8	133,404	0.2	40,161	
平成20年度11月	22,448	2.5	4,122	3.5	15,942	2.5	5,789	10.2	9,389	▲1.6	2,384	
12月	21,777	18.0	3,824	12.5	15,901	20.4	7,074	33.5	8,094	10.5	2,052	
1月	32,973	19.2	5,715	2.2	23,891	25.1	10,973	49.7	11,920	9.0	3,367	
2月	30,361	7.6	6,497	▲3.0	19,862	12.6	8,680	34.0	10,185	▲1.3	4,001	
3月	36,065	12.8	7,607	8.8	23,445	15.6	10,709	35.2	11,562	1.5	5,013	
平成21年度4月	42,515	11.2	5,125	3.2	32,612	13.8	15,904	34.6	14,689	▲2.2	4,778	
5月	28,625	2.6	4,335	▲8.4	20,953	7.5	8,866	31.8	11,013	▲6.0	3,337	
6月	29,158	13.1	5,197	3.6	20,443	17.0	8,034	40.1	11,374	4.5	3,518	
7月	27,757	8.0	4,858	1.5	19,788	9.9	7,675	30.7	11,092	▲2.2	3,111	
8月	25,233	10.7	4,628	5.8	17,389	10.3	6,555	31.3	9,965	▲1.4	3,216	
9月	26,091	0.9	4,919	▲1.6	17,962	1.7	6,455	20.0	10,537	▲8.0	3,210	
10月	27,438	0.3	4,843	▲3.6	19,680	1.8	7,695	15.6	10,848	▲7.6	2,915	
11月	24,326	8.4	4,410	7.0	17,157	7.6	6,779	17.1	9,365	▲0.3	2,759	
(構成比)	(100.0)		(18.1)		(70.5)		(27.9)		(38.5)		(11.3)	

(注) 1. 新規学卒を除きパートタイムを含む。

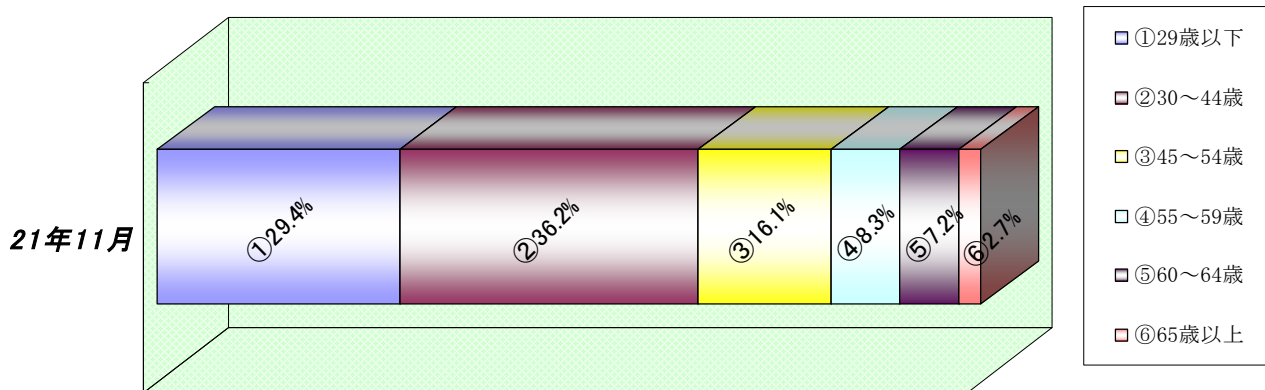
2. 新規求職申込件数のうち数について、平成15年度以前は統計データがないため、「-」表示している。
また、理由不明のものが存在するため、内訳と新規求職申込件数は必ずしも一致しない。

3 新規求職者の年齢別状況(パート含む常用)

(単位:人、%)

年 齢	21年11月			20年11月			増 減 比		
	計	男	女	計	男	女	計	男	女
29歳以下	7,158	3,309	3,814	6,884	3,247	3,607	4.0	1.9	5.7
30～44歳	8,813	4,023	4,757	8,016	3,532	4,455	9.9	13.9	6.8
45～54歳	3,926	1,872	2,037	3,574	1,663	1,887	9.8	12.6	7.9
55～59歳	2,017	1,068	931	1,970	1,024	931	2.4	4.3	0.0
60～64歳	1,754	1,065	677	1,395	811	570	25.7	31.3	18.8
65歳以上	658	422	223	609	385	217	8.0	9.6	2.8
合計	24,326	11,759	12,439	22,448	10,662	11,667	8.4	10.3	6.6

【年齢別構成比】



4 雇用保険被保険者数の推移

(単位:人、%)

年度・月	月末被保険者数		資格喪失者数		うち事業主都合離職		資格喪失者数に対する事業主都合離職の構成比
	対前年増減比		対前年増減比		対前年増減比		
平成12年度	1,163,588	▲0.3	236,853	7.6	42,495	2.2	17.9
平成13年度	1,190,686	2.3	252,098	6.4	45,887	8.0	18.2
平成14年度	1,194,115	0.3	260,231	3.2	46,189	0.7	17.7
平成15年度	1,201,724	0.6	261,563	0.5	40,211	▲12.9	15.4
平成16年度	1,212,112	0.9	253,198	▲3.2	36,937	▲8.1	14.6
平成17年度	1,219,674	0.6	258,682	2.2	36,539	▲1.1	14.1
平成18年度	1,231,646	1.0	262,157	1.3	35,548	▲2.7	13.6
平成19年度	1,265,225	2.7	253,323	▲3.4	36,811	3.6	14.5
平成20年度	1,266,407	0.1	243,954	▲3.7	41,563	12.9	17.0
平成20年度11月	1,282,568	0.7	15,789	▲3.0	2,816	26.3	17.8
12月	1,280,713	0.6	15,894	0.6	3,635	16.7	22.9
1月	1,272,676	0.3	19,728	6.5	4,723	53.8	23.9
2月	1,269,731	0.1	15,955	▲2.7	4,016	39.9	25.2
3月	1,266,407	0.1	19,652	▲3.4	4,920	22.0	25.0
平成21年度4月	1,269,569	▲0.3	45,573	1.4	7,816	21.9	17.2
5月	1,280,329	▲0.5	17,784	▲7.9	3,110	16.8	17.5
6月	1,284,808	▲0.4	17,027	▲0.1	2,914	35.4	17.1
7月	1,285,679	▲0.3	19,129	▲4.7	2,859	5.7	14.9
8月	1,286,435	▲0.1	15,874	▲9.5	2,827	20.7	17.8
9月	1,284,747	▲0.0	16,379	▲4.3	2,912	29.3	17.8
10月	1,284,457	0.1	19,897	▲4.9	2,826	▲3.5	14.2
11月	1,285,606	0.2	15,337	▲2.9	2,257	▲19.9	14.7

(注)1. 一般被保険者。

2. 月末被保険者数の年度分は3月末の数値。

5 職業紹介状況(パート含む常用)

(単位:人、%、倍、ポイント)

区分	21年11月	20年11月	増減比(増減差)
新規求職申込件数	24,326	22,448	8.4
月間有効求職者数	113,713	103,164	10.2
新規求人数	15,851	15,351	3.3
月間有効求人数	43,066	43,969	▲2.1
就職件数	6,087	5,282	15.2
月間有効求人倍率	0.38	0.43	▲0.05

(倍)

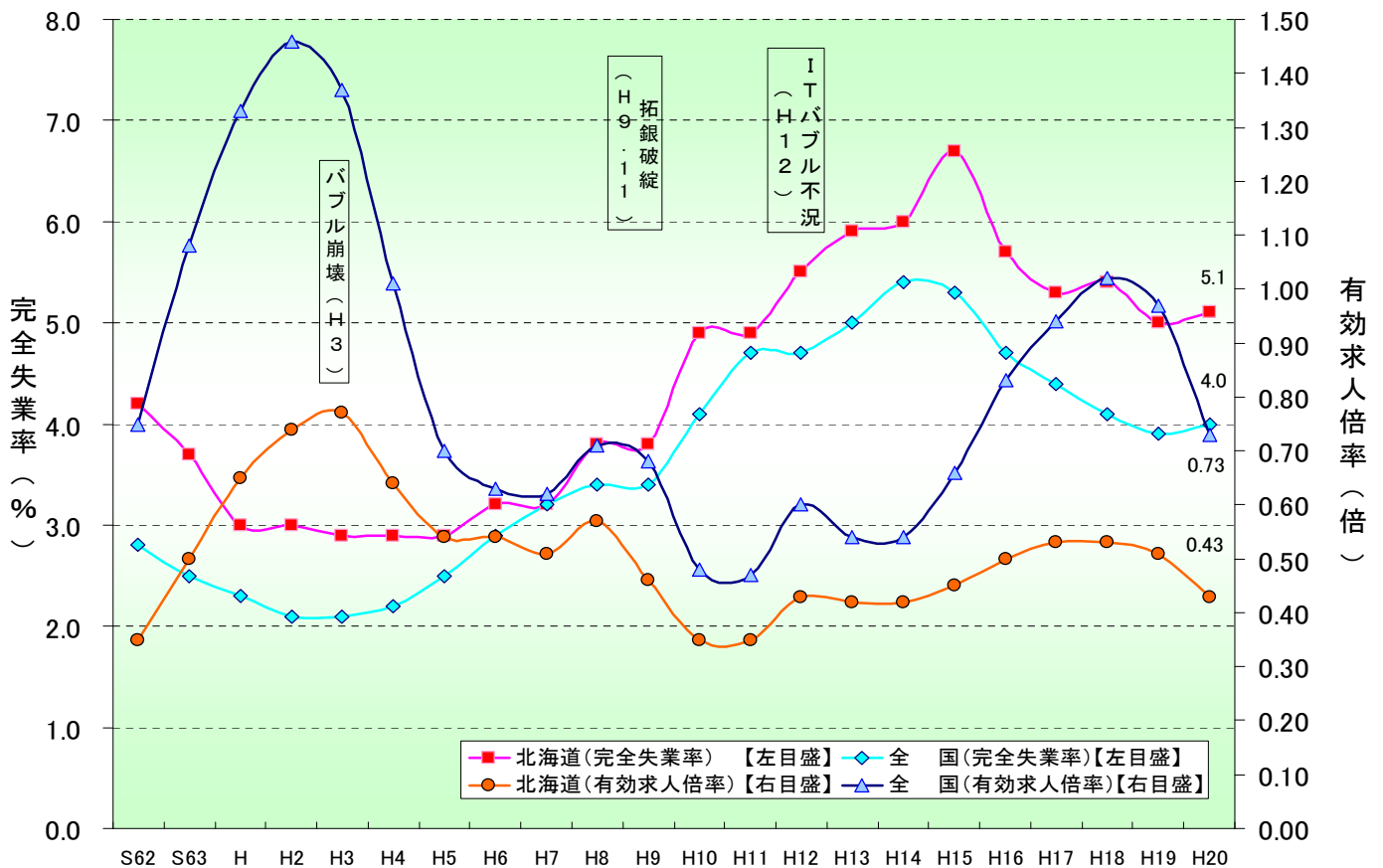
有効求人倍率



(単位: 人、件、%、倍、ポイント)

	新規求職申込件数		月間有効求職者数		新規求人数		月間有効求人数		有効求人倍率	
	前年比	前年比	前年比	前年比	前年比	前年比	前年比	前年比	前年差	
計	24,326	8.4	113,713	10.2	15,851	3.3	43,066	▲2.1	0.38	▲0.05
札幌	4,682	12.8	20,935	13.7	2,989	▲6.4	7,807	▲4.5	0.37	▲0.07
札幌東	3,114	8.5	16,593	12.4	1,587	15.0	4,405	0.8	0.27	▲0.03
札幌北	2,443	10.8	13,116	15.0	1,696	8.0	4,402	▲3.8	0.34	▲0.06
函館	2,223	11.5	10,634	14.7	1,314	▲5.1	3,705	▲8.9	0.35	▲0.09
旭川	1,683	7.5	8,298	2.7	1,152	7.6	3,238	1.3	0.39	▲0.01
帯広	1,229	3.8	5,462	3.0	1,206	6.3	3,109	12.1	0.57	0.05
北見	789	▲6.4	3,278	▲2.1	584	5.6	1,731	12.5	0.53	0.07
紋別	109	4.8	506	6.3	145	8.2	376	17.1	0.74	0.07
小樽	850	10.4	3,508	▲0.2	546	27.9	1,278	1.5	0.36	0.00
滝川	662	0.2	3,082	11.8	353	0.6	1,101	1.1	0.36	▲0.03
釧路	1,147	▲4.8	5,273	5.1	705	19.5	1,881	▲7.5	0.36	▲0.05
室蘭	1,092	19.3	4,370	12.9	769	▲0.3	2,049	▲12.4	0.47	▲0.13
岩見沢	590	0.3	2,887	11.1	403	22.9	941	10.8	0.33	▲0.00
稚内	230	19.8	910	▲5.9	155	19.2	540	12.7	0.59	0.09
岩内	284	14.1	1,040	12.4	243	▲8.6	909	▲21.2	0.87	▲0.38
留萌	156	18.2	648	8.2	127	25.7	329	10.4	0.51	0.01
名寄	223	19.3	995	9.8	167	▲2.3	521	8.1	0.52	▲0.01
浦河	241	3.9	860	3.1	197	▲17.2	554	▲11.5	0.64	▲0.11
網走	260	▲14.2	981	▲6.6	167	▲6.7	447	▲12.0	0.46	▲0.02
苫小牧	1,185	21.7	5,251	16.2	629	▲14.8	1,835	▲9.2	0.35	▲0.10
根室	315	▲2.2	1,201	▲3.8	211	20.6	575	33.7	0.48	0.14
千歳	819	2.2	3,885	17.7	506	9.1	1,333	▲4.0	0.34	▲0.08

6 有効求人倍率・完全失業率の推移(パート含む常用)



※ 完全失業率は年平均、有効求人倍率は年度の数値である。

【有効求人倍率】

(単位：倍、ポイント)

区分	20年		21年										
	11月	12月	1月	2月	3月	4月	5月	6月	7月	8月	9月	10月	11月
北海道	0.43	0.41	0.39	0.38	0.38	0.32	0.31	0.32	0.32	0.34	0.38	0.39	0.38
	(▲0.09)	(▲0.08)	(▲0.12)	(▲0.15)	(▲0.14)	(▲0.14)	(▲0.12)	(▲0.12)	(▲0.12)	(▲0.11)	(▲0.09)	(▲0.06)	(▲0.05)
全国	0.75	0.72	0.65	0.58	0.52	0.42	0.38	0.37	0.38	0.39	0.42	0.42	0.42
	(▲0.25)	(▲0.28)	(▲0.35)	(▲0.42)	(▲0.44)	(▲0.44)	(▲0.43)	(▲0.42)	(▲0.42)	(▲0.42)	(▲0.40)	(▲0.37)	(▲0.33)

(注) 下段()内は対前年同月差。

【完全失業率】

(単位：%)

区分	20年		21年										
	11月	12月	1月	2月	3月	4月	5月	6月	7月	8月	9月	10月	11月
北海道			5.6			5.4			5.4				
			(5.6)			(5.0)			(4.9)				
全国	4.0	4.3	4.1	4.4	4.8	5.0	5.2	5.4	5.7	5.5	5.3	5.1	5.2

(注) 1. 北海道分は原数値、全国分は季節調整値。

[資料出所：総務省統計局「労働力調査」]

2. ()内は前年同期。

3. 季節調整値は新季節指数により改訂されているため、以前の公表値とは若干異なっている。

7 新規求職・新規求人、有効求職・有効求人推移(パート含む常用)

(単位：人、件、%、倍、ポイント)

項目 年度・月	新規求職 申込件数	対前年 増減比	新規 求人数	対前年 増減比	新規求人倍率		月間有効 求職者数	対前年 増減比	月間有効 求人数	対前年 増減比	有効求人倍率	
					原数値	対前年 増減差					原数値	対前年 増減差
平成12年度	289,067	5.0	231,189	22.2	0.80	0.11	*111,834	2.6	*47,803	23.8	0.43	0.08
平成13年度	303,019	4.8	230,617	▲0.2	0.76	▲0.04	*115,749	3.5	*48,047	0.5	0.42	▲0.01
平成14年度	319,896	5.6	239,691	3.9	0.75	▲0.01	*116,058	0.3	*48,509	1.0	0.42	0.00
平成15年度	325,238	1.7	255,123	6.4	0.78	0.03	*114,334	▲1.5	*51,261	5.7	0.45	0.03
平成16年度	322,257	▲0.9	270,202	5.9	0.84	0.06	*110,249	▲3.6	*54,961	7.2	0.50	0.05
平成17年度	322,141	▲0.0	280,704	3.9	0.87	0.03	*109,964	▲0.3	*58,112	5.7	0.53	0.03
4月	39,595	▲4.7	25,366	10.7	0.64	0.09	127,261	▲2.1	61,866	12.5	0.49	0.07
5月	27,770	7.9	22,159	13.8	0.80	0.04	123,808	0.4	59,569	17.2	0.48	0.07
6月	26,332	▲0.8	23,207	5.8	0.88	0.05	119,486	0.9	57,491	12.2	0.48	0.05
7月	23,305	▲7.5	23,421	5.8	1.00	0.12	112,525	▲0.8	56,183	7.9	0.50	0.04
8月	24,232	4.0	23,527	7.7	0.97	0.03	109,187	0.1	58,283	8.5	0.53	0.04
9月	24,379	0.2	24,099	▲0.6	0.99	▲0.01	105,317	▲0.6	59,588	3.3	0.57	0.03
10月	25,985	3.8	23,073	▲2.7	0.89	▲0.06	105,312	0.6	58,197	▲0.0	0.55	▲0.01
11月	23,088	1.0	22,040	5.9	0.95	0.04	102,482	0.9	57,043	1.5	0.56	0.01
12月	18,865	1.5	17,594	▲2.6	0.93	▲0.04	95,496	0.8	51,436	0.7	0.54	0.00
1月	27,770	▲1.8	23,535	▲2.8	0.85	▲0.01	99,041	▲0.5	54,692	0.8	0.55	0.01
2月	27,621	▲0.5	24,956	8.8	0.90	0.07	103,955	▲1.0	58,700	4.6	0.56	0.03
3月	33,199	0.4	27,727	▲0.5	0.84	0.00	115,703	▲1.2	64,299	1.9	0.56	0.02
平成18年度	321,707	▲0.1	275,631	▲1.8	0.86	▲0.01	*109,350	▲0.6	*57,529	▲1.0	0.53	0.00
4月	39,212	▲1.0	23,988	▲5.4	0.61	▲0.03	125,786	▲1.2	61,268	▲1.0	0.49	0.00
5月	29,048	4.6	23,111	4.3	0.80	0.00	124,015	0.2	58,628	▲1.6	0.47	▲0.01
6月	25,597	▲2.8	23,709	2.2	0.93	0.05	118,951	▲0.4	57,181	▲0.5	0.48	0.00
7月	23,688	1.6	23,955	2.3	1.01	0.01	111,864	▲0.6	58,366	3.9	0.52	0.02
8月	24,319	0.4	23,457	▲0.3	0.96	▲0.01	107,862	▲1.2	59,290	1.7	0.55	0.02
9月	24,846	1.9	23,964	▲0.6	0.96	▲0.03	105,138	▲0.2	61,094	2.5	0.58	0.01
10月	25,788	▲0.8	22,951	▲0.5	0.89	0.00	105,083	▲0.2	59,457	2.2	0.57	0.02
11月	22,699	▲1.7	19,861	▲9.9	0.87	▲0.08	101,611	▲0.8	54,662	▲4.2	0.54	▲0.02
12月	19,012	0.8	17,906	1.8	0.94	0.01	94,532	▲1.0	50,011	▲2.8	0.53	▲0.01
1月	28,364	2.1	22,396	▲4.8	0.79	▲0.06	98,752	▲0.3	52,257	▲4.5	0.53	▲0.02
2月	27,508	▲0.4	23,507	▲5.8	0.85	▲0.05	104,310	0.3	56,083	▲4.5	0.54	▲0.02
3月	31,626	▲4.7	26,826	▲3.2	0.85	0.01	114,294	▲1.2	62,056	▲3.5	0.54	▲0.02
平成19年度	319,456	▲0.7	265,826	▲3.6	0.83	▲0.03	*108,092	▲1.2	*55,188	▲4.1	0.51	▲0.02
4月	38,203	▲2.6	22,764	▲5.1	0.60	▲0.01	123,519	▲1.8	58,595	▲4.4	0.47	▲0.02
5月	29,071	0.1	23,293	0.8	0.80	0.00	121,488	▲2.0	57,740	▲1.5	0.48	0.01
6月	25,902	1.2	23,415	▲1.2	0.90	▲0.03	116,227	▲2.3	56,564	▲1.1	0.49	0.01
7月	25,284	6.7	22,077	▲7.8	0.87	▲0.14	112,089	0.2	56,281	▲3.6	0.50	▲0.02
8月	23,910	▲1.7	22,836	▲2.6	0.96	0.00	108,075	0.2	56,495	▲4.7	0.52	▲0.03
9月	22,342	▲10.1	22,000	▲8.2	0.98	0.02	103,070	▲2.0	56,258	▲7.9	0.55	▲0.03
10月	26,542	2.9	22,411	▲2.4	0.84	▲0.05	104,004	▲1.0	56,961	▲4.2	0.55	▲0.02
11月	21,898	▲3.5	19,443	▲2.1	0.89	0.02	100,192	▲1.4	52,488	▲4.0	0.52	▲0.02
12月	18,454	▲2.9	16,451	▲8.1	0.89	▲0.05	94,173	▲0.4	46,513	▲7.0	0.49	▲0.04
1月	27,651	▲2.5	21,903	▲2.2	0.79	0.00	97,745	▲1.0	50,072	▲4.2	0.51	▲0.02
2月	28,227	2.6	23,857	1.5	0.85	0.00	103,631	▲0.7	55,038	▲1.9	0.53	▲0.01
3月	31,972	1.1	25,376	▲5.4	0.79	▲0.06	112,894	▲1.2	59,253	▲4.5	0.52	▲0.02
平成20年度	337,271	5.6	231,622	▲12.9	0.69	▲0.14	*111,848	3.5	*47,848	▲13.3	0.43	▲0.08
4月	38,238	0.1	21,522	▲5.5	0.56	▲0.04	122,466	▲0.9	55,946	▲4.5	0.46	▲0.01
5月	27,911	▲4.0	19,793	▲15.0	0.71	▲0.09	119,297	▲1.8	51,866	▲10.2	0.43	▲0.05
6月	25,783	▲0.5	20,737	▲11.4	0.80	▲0.10	114,873	▲1.2	50,484	▲10.7	0.44	▲0.05
7月	25,705	1.7	20,263	▲8.2	0.79	▲0.08	111,364	▲0.6	49,330	▲12.4	0.44	▲0.06
8月	22,797	▲4.7	18,456	▲19.2	0.81	▲0.15	106,718	▲1.3	48,163	▲14.7	0.45	▲0.07
9月	25,866	15.8	20,847	▲5.2	0.81	▲0.17	106,191	3.0	50,368	▲10.5	0.47	▲0.08
10月	27,347	3.0	19,617	▲12.5	0.72	▲0.12	107,122	3.0	48,738	▲14.4	0.45	▲0.10
11月	22,448	2.5	15,351	▲21.0	0.68	▲0.21	103,164	3.0	43,969	▲16.2	0.43	▲0.09
12月	21,777	18.0	15,558	▲5.4	0.71	▲0.18	99,497	5.7	40,960	▲11.9	0.41	▲0.08
1月	32,973	19.2	18,521	▲15.4	0.56	▲0.23	107,917	10.4	41,863	▲16.4	0.39	▲0.12
2月	30,361	7.6	18,396	▲22.9	0.61	▲0.24	115,064	11.0	44,113	▲19.8	0.38	▲0.15
3月	36,065	12.8	22,561	▲11.1	0.63	▲0.16	128,507	13.8	48,379	▲18.4	0.38	▲0.14
平成21年度												
4月	42,515	11.2	19,634	▲8.8	0.46	▲0.10	139,962	14.3	45,274	▲19.1	0.32	▲0.14
5月	28,625	2.6	16,490	▲16.7	0.58	▲0.13	135,900	13.9	41,706	▲19.6	0.31	▲0.12
6月	29,158	13.1	18,375	▲11.4	0.63	▲0.17	133,353	16.1	42,294	▲16.2	0.32	▲0.12
7月	27,757	8.0	19,033	▲6.1	0.69	▲0.10	128,599	15.5	41,745	▲15.4	0.32	▲0.12
8月	25,233	10.7	17,586	▲4.7	0.70	▲0.11	123,365	15.6	42,153	▲12.5	0.34	▲0.11
9月	26,091	0.9	20,306	▲2.6	0.78	▲0.03	119,866	12.9	45,898	▲8.9	0.38	▲0.09
10月	27,438	0.3	18,885	▲3.7	0.69	▲0.03	118,072	10.2	45,464	▲6.7	0.39	▲0.06
11月	24,326	8.4	15,851	3.3	0.65	▲0.03	113,713	10.2	43,066	▲2.1	0.38	▲0.05

(注) *印の数値は年度の平均値。