

22年5月の雇用失業情勢について

『 道内の雇用情勢は、持ち直しの動きが見られるものの、依然として厳しい状況にある 』

概要 (新規学卒を除きパートタイムを含む常用)

平成22年5月の有効求人倍率は、0.35倍(前年同月0.31倍)と、前年同月を0.04ポイント上回った。

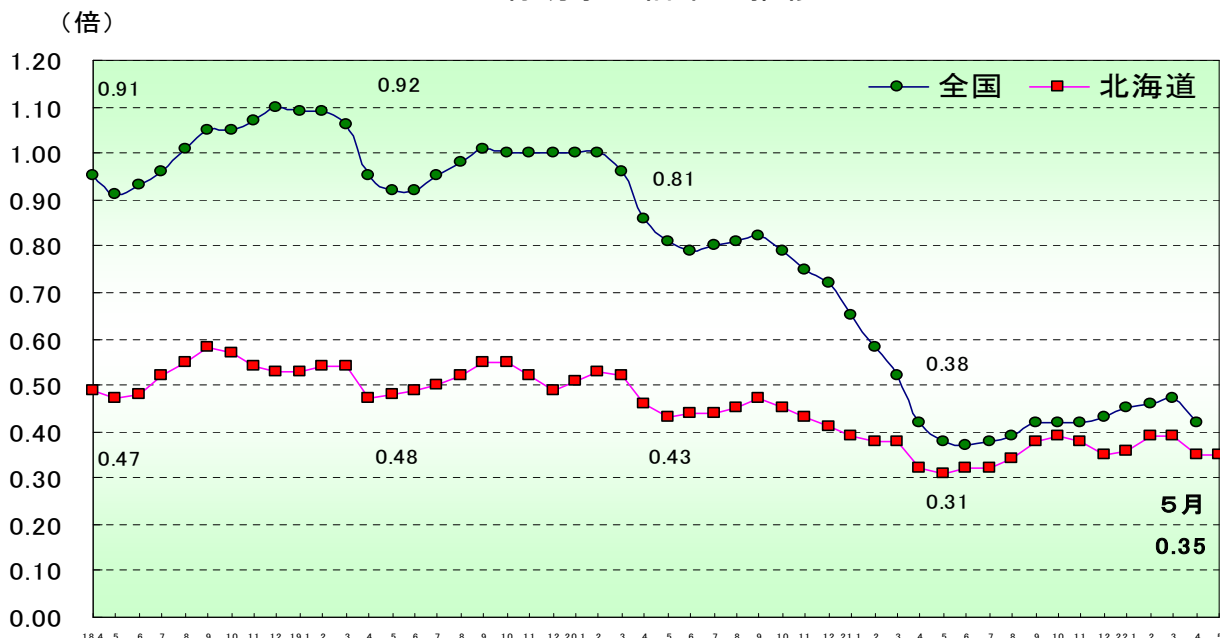
求人

- ・新規求人数は17.4%増加し、4ヶ月連続で前年同月を上回った。
- ・月間有効求人数は12.7%増加し、4ヶ月連続で前年同月を上回った。
- ・新規求人数に占めるパート求人の割合は29.9%(前年同月比1.2ポイント低下)。

求職

- ・新規求職申込件数は0.8%増加し、2ヶ月振りに前年同月を上回った。
- ・月間有効求職者数は0.2%減少し、21ヶ月振りに前年同月を下回った。
- ・雇用保険資格喪失者数のうち事業主都合離職が15.4%減少し、8ヶ月連続の減少となった。

有効求人倍率の推移



(問い合わせ先)

厚生労働省北海道労働局 職業安定部職業安定課 地方労働市場情報官

TEL 011-709-2311(内線 3672) URL <http://www.hokkaido-labor.go.jp>

主たる産業の新規求人の概要（5月の求人数）

求人増加の主な産業

- **卸売業、小売業（3,371人 +31.9% +815人）**
卸売業（求人数614人、+36.1%）は増加、小売業（求人数2,757人、+31.0%）においても各種商品小売業及びその他の小売業などの求人増加により、全体として増加した。
なお、雇用形態別では、フルタイム（求人数2,016人、+26.2%）、パート（求人数1,355人、+41.4%）ともに増加した。
- **医療、福祉（3,819人 +18.0% +583人）**
医療業（求人数1,851人、+9.7%）は看護師などの欠員補充求人により、6ヶ月連続で増加し、社会保険・社会福祉・介護事業（求人数1,951人、+27.6%）も介護員等の補充求人による小口求人の増加により、全体としても9ヶ月連続の増加と慢性的な人手不足の状態が継続している。
- **建設業（1,578人 +23.9% +304人）**
一部の道外向け求人の増加や、今後の工事受注に向けての小口求人の積み上げにより、7ヶ月振りの増加となった。
- **サービス業（2,685人 +9.5% +232人）**
職業紹介・労働者派遣業、その他の事業サービス業の求人が増加したことから、5ヶ月連続の増加となった。
- **宿泊業、飲食サービス業（1,448人 +16.9% +209人）**
観光シーズンに向けた増員及び欠員補充などにより、宿泊業（求人数587人、+16.9%）、飲食店（求人数808人、+9.9%）ともに増加した。
なお、雇用形態別では、パート（求人数809人、+0.2%）、フルタイム（求人数639人、+47.9%）ともに増加し、パート求人が占める割合は55.9%となった。
- **製造業（1,529人 +13.2% +178人）**
輸送用機械器具製造業を中心とした機械器具製造業で求人の増加があり、製造業最大求人数の食料品製造業（求人数982人、+1.9%）においても微増となったため、全体としても増加となった。
なお、雇用形態別では、フルタイム（求人数1,163人、+20.1%）は増加したが、パート（求人数366人、▲4.4%）は減少した。
- **情報通信業（442人 +36.0% +117人）**
ソフトウェア業（求人数212人、+53.6%）、情報処理・提供サービス業（求人数173人、+46.6%）ともに、技術者やコールセンターの求人により増加となった。

求人減少の主な産業

- **運輸業、郵便業（1,103人 ▲4.1% ▲47人）**
タクシー運転手の更新求人数の小口化などにより、4ヶ月振りの減少となった。

1 新規求人数の状況(パート含む常用)

(単位:人、%、ポイント)

産 業	22年5月	21年5月	増減差	増減比
A,B 農,林,漁業	345	314	31	9.9
D 建設業	1,578	1,274	304	23.9
E 製造業	1,529	1,351	178	13.2
食料品製造業	982	964	18	1.9
窯業・土石製品製造業	18	26	▲8	▲30.8
金属製品製造業	55	58	▲3	▲5.2
はん用・生産用・業務用・電気機械器具製造業	80	69	11	15.9
輸送用機械器具製造業	40	12	28	233.3
その他の製造業	354	222	132	59.5
G 情報通信業	442	325	117	36.0
H 運輸業,郵便業	1,103	1,150	▲47	▲4.1
I 卸売業,小売業	3,371	2,556	815	31.9
M 宿泊業,飲食サービス業	1,448	1,239	209	16.9
P 医療,福祉	3,819	3,236	583	18.0
R サービス業(他に分類されないもの)	2,685	2,453	232	9.5
そ の 他	3,042	2,592	450	17.4
合 計	19,362	16,490	2,872	17.4
新規求人に占めるパートの割合	29.9	31.1	▲1.2	

- (注) 1. 新規学卒を除きパートタイムを含む。
 2. 平成19年11月改定の「日本標準産業分類」に基づく区分により表章。

(単位: 人、%)

年度・月	新規求人数		うち常用求人数		うちパート求人数		新規求人数に占める パート求人数の割合
	対前年増減比		対前年増減比		対前年増減比		
平成13年度	230,617	▲0.2	168,333	▲1.8	62,284	4.1	27.0
平成14年度	239,691	3.9	171,285	1.8	68,406	9.8	28.5
平成15年度	255,123	6.4	180,066	5.1	75,057	9.7	29.4
平成16年度	270,202	5.9	188,923	4.9	81,279	8.3	30.1
平成17年度	280,704	3.9	196,190	3.8	84,514	4.0	30.1
平成18年度	275,631	▲1.8	194,397	▲0.9	81,234	▲3.9	29.5
平成19年度	265,826	▲3.6	187,650	▲3.5	78,176	▲3.8	29.4
平成20年度	231,622	▲12.9	160,502	▲14.5	71,120	▲9.0	30.7
平成21年度	222,813	▲3.8	154,279	▲3.9	68,534	▲3.6	30.8
平成21年度5月	16,490	▲16.7	11,361	▲17.6	5,129	▲14.5	31.1
6月	18,375	▲11.4	13,005	▲12.4	5,370	▲8.8	29.2
7月	19,033	▲6.1	13,283	▲5.3	5,750	▲7.9	30.2
8月	17,586	▲4.7	12,627	▲1.7	4,959	▲11.6	28.2
9月	20,306	▲2.6	14,401	▲2.5	5,905	▲2.9	29.1
10月	18,885	▲3.7	13,120	▲0.8	5,765	▲9.8	30.5
11月	15,851	3.3	10,816	1.8	5,035	6.5	31.8
12月	13,986	▲10.1	9,913	▲10.7	4,073	▲8.7	29.1
1月	18,144	▲2.0	12,361	▲3.9	5,783	2.3	31.9
2月	20,155	9.6	13,658	9.4	6,497	9.9	32.2
3月	24,368	8.0	16,125	6.8	8,243	10.5	33.8
平成22年度4月	21,192	7.9	14,402	5.8	6,790	12.7	32.0
5月	19,362	17.4	13,577	19.5	5,785	12.8	29.9

(注) 新規学卒を除きパートタイムを含む。

2 新規求職者の状況(パート含む常用)

(単位: 人、%)

年度・月	新規求職申込件数		在職者		離職者				無業者	
	対前年増減比		対前年増減比		対前年増減比	うち事業主都合離職	うち自己都合離職	対前年増減比		
平成13年度	303,019	4.8	-	-	-	-	-	-	-	-
平成14年度	319,896	5.6	-	-	-	-	-	-	-	-
平成15年度	325,238	1.7	-	-	-	-	-	-	-	-
平成16年度	322,257	▲0.9	48,500	-	230,088	83,368	136,720	-	42,067	-
平成17年度	322,141	▲0.0	52,870	9.0	228,584	▲0.7	▲2.5	0.7	40,686	▲3.3
平成18年度	321,707	▲0.1	56,408	6.7	226,008	▲1.1	▲2.2	▲0.6	39,291	▲3.4
平成19年度	319,456	▲0.7	58,340	3.4	223,468	▲1.1	0.8	▲2.7	37,648	▲4.2
平成20年度	337,271	5.6	61,668	5.7	235,441	5.4	12.8	0.2	40,161	6.7
平成21年度	351,058	4.1	63,186	2.5	245,007	4.1	12.1	▲2.6	42,865	6.7
平成21年度5月	28,625	2.6	4,335	▲8.4	20,953	7.5	31.8	▲6.0	3,337	▲9.5
6月	29,158	13.1	5,197	3.6	20,443	17.0	8,034	4.5	3,518	6.9
7月	27,757	8.0	4,858	1.5	19,788	9.9	7,675	▲2.2	3,111	6.9
8月	25,233	10.7	4,628	5.8	17,389	10.3	6,555	▲1.4	3,216	21.4
9月	26,091	0.9	4,919	▲1.6	17,962	1.7	6,455	▲8.0	3,210	▲0.0
10月	27,438	0.3	4,843	▲3.6	19,680	1.8	7,695	▲7.6	2,915	▲2.4
11月	24,326	8.4	4,410	7.0	17,157	7.6	6,779	▲0.3	2,759	15.7
12月	22,906	5.2	3,934	2.9	16,439	3.4	7,184	2.4	2,533	23.4
1月	29,952	▲9.2	5,796	1.4	20,752	▲13.1	8,943	▲18.5	3,404	1.1
2月	29,160	▲4.0	6,848	5.4	18,184	▲8.4	7,355	▲15.3	4,128	3.2
3月	37,897	5.1	8,293	9.0	23,648	0.9	9,931	▲7.3	5,956	18.8
平成22年度4月	41,551	▲2.3	5,325	3.9	31,071	▲4.7	14,495	▲8.9	5,155	7.9
5月	28,845	0.8	4,783	10.3	20,170	▲3.7	7,883	▲11.1	3,892	16.6
(構成比)	(100.0)		(16.6)		(69.9)	(27.3)	(38.7)		(13.5)	

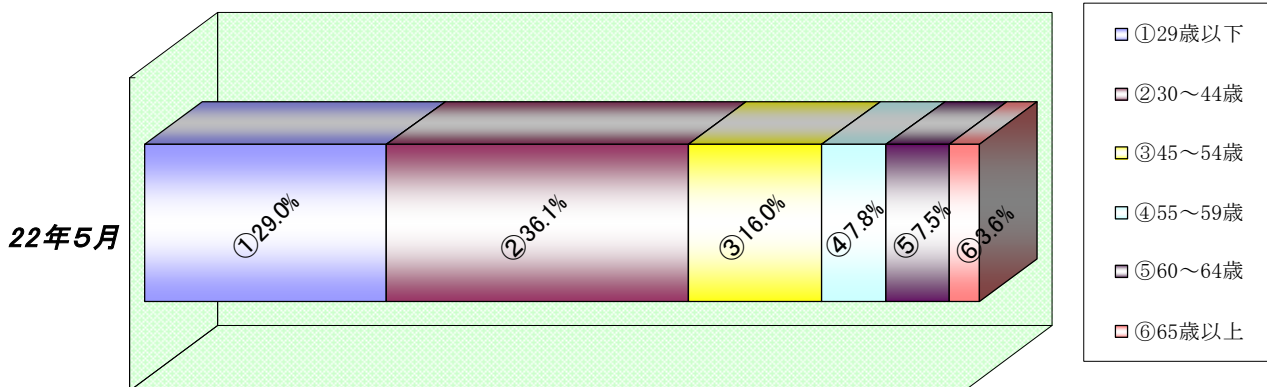
- (注) 1. 新規学卒を除きパートタイムを含む。
 2. 新規求職申込件数のうち数について、平成15年度以前は統計データがないため、「-」表示している。
 また、理由不明のものが存在するため、内訳と新規求職申込件数は必ずしも一致しない。

3 新規求職者の年齢別状況(パート含む常用)

(単位:人、%)

年 齢	22年5月			21年5月			増 減 比		
	計	男	女	計	男	女	計	男	女
29歳以下	8,374	3,768	4,566	8,538	3,888	4,620	▲ 1.9	▲ 3.1	▲ 1.2
30～44歳	10,408	4,522	5,853	10,346	4,477	5,834	0.6	1.0	0.3
45～54歳	4,616	2,087	2,501	4,376	2,101	2,257	5.5	▲ 0.7	10.8
55～59歳	2,242	1,262	961	2,398	1,369	1,014	▲ 6.5	▲ 7.8	▲ 5.2
60～64歳	2,166	1,256	888	1,964	1,157	790	10.3	8.6	12.4
65歳以上	1,039	715	315	1,003	692	295	3.6	3.3	6.8
合計	28,845	13,610	15,084	28,625	13,684	14,810	0.8	▲ 0.5	1.9

【年齢別構成比】



4 雇用保険被保険者数の推移

(単位:人、%)

年度・月	月末被保険者数		資格喪失者数		うち事業主都合離職		資格喪失者数に対する事業主都合離職の構成比
		対前年増減比		対前年増減比		対前年増減比	
平成13年度	1,190,686	2.3	252,098	6.4	45,887	8.0	18.2
平成14年度	1,194,115	0.3	260,231	3.2	46,189	0.7	17.7
平成15年度	1,201,724	0.6	261,563	0.5	40,211	▲12.9	15.4
平成16年度	1,212,112	0.9	253,198	▲3.2	36,937	▲8.1	14.6
平成17年度	1,219,674	0.6	258,682	2.2	36,539	▲1.1	14.1
平成18年度	1,231,646	1.0	262,157	1.3	35,548	▲2.7	13.6
平成19年度	1,265,225	2.7	253,323	▲3.4	36,811	3.6	14.5
平成20年度	1,266,407	0.1	243,954	▲3.7	41,563	12.9	17.0
平成21年度	1,277,908	0.9	233,178	▲4.4	40,126	▲3.5	17.2
平成21年度5月	1,280,329	▲0.5	17,784	▲7.9	3,110	16.8	17.5
6月	1,284,808	▲0.4	17,027	▲0.1	2,914	35.4	17.1
7月	1,285,679	▲0.3	19,129	▲4.7	2,859	5.7	14.9
8月	1,286,435	▲0.1	15,874	▲9.5	2,827	20.7	17.8
9月	1,284,747	▲0.0	16,379	▲4.3	2,912	29.3	17.8
10月	1,284,457	0.1	19,897	▲4.9	2,826	▲3.5	14.2
11月	1,285,606	0.2	15,337	▲2.9	2,257	▲19.9	14.7
12月	1,285,246	0.4	14,111	▲11.2	2,654	▲27.0	18.8
1月	1,281,555	0.7	18,600	▲5.7	3,976	▲15.8	21.4
2月	1,280,507	0.8	14,296	▲10.4	2,585	▲35.6	18.1
3月	1,277,908	0.9	19,171	▲2.4	3,390	▲31.1	17.7
平成22年度4月	1,278,293	0.7	46,489	2.0	6,932	▲11.3	14.9
5月	1,294,905	1.1	17,123	▲3.7	2,632	▲15.4	15.4

(注) 1. 平成22年1月、船員保険の失業部門が雇用保険に統合。

2. 一般被保険者。

3. 月末被保険者数の年度分は3月末の数値。

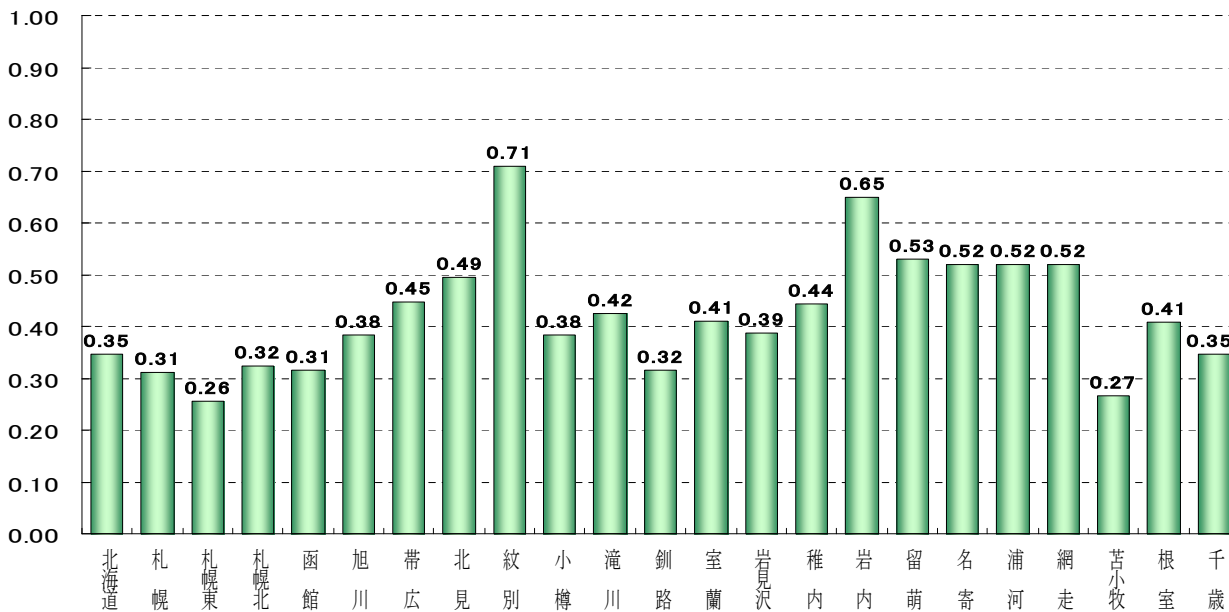
5 職業紹介状況(パート含む常用)

(単位:人、%、倍、ポイント)

区分	22年5月	21年5月	増減比(増減差)
新規求職申込件数	28,845	28,625	0.8
月間有効求職者数	135,624	135,900	▲0.2
新規求人数	19,362	16,490	17.4
月間有効求人数	46,985	41,706	12.7
就職件数	7,657	7,013	9.2
月間有効求人倍率	0.35	0.31	0.04

(倍)

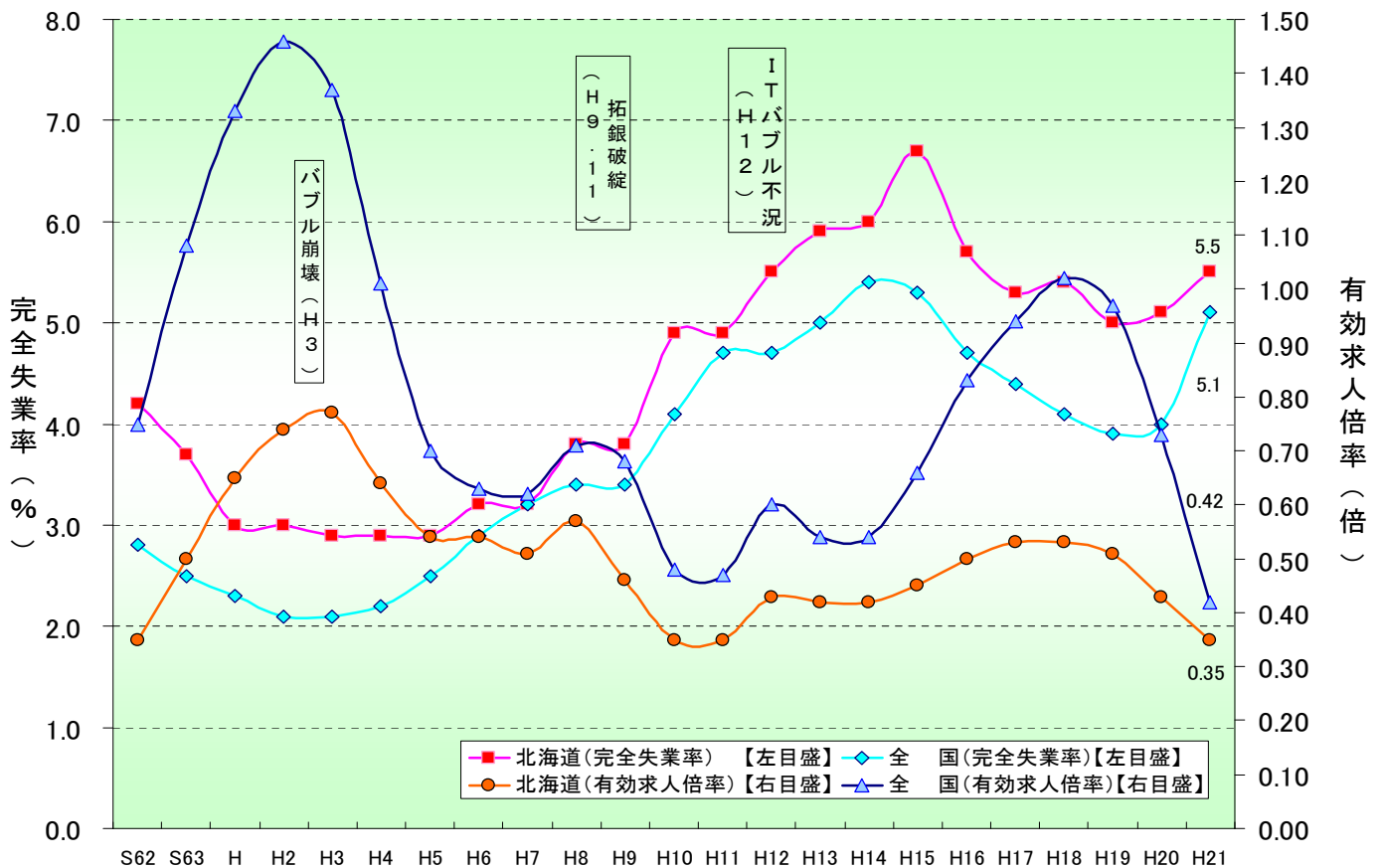
有効求人倍率



(単位: 人、件、%、倍、ポイント)

	新規求職申込件数		月間有効求職者数		新規求人数		月間有効求人数		有効求人倍率	
	前年比	前年差	前年比	前年差	前年比	前年差	前年比	前年差	前年比	前年差
計	28,845	0.8	135,624	▲0.2	19,362	17.4	46,985	12.7	0.35	0.04
札幌	5,727	▲0.2	25,158	2.3	3,331	2.8	7,816	4.3	0.31	0.01
札幌東	3,798	1.6	19,358	3.1	2,047	40.5	4,939	22.1	0.26	0.04
札幌北	3,067	2.9	15,448	4.1	2,180	51.3	4,996	33.3	0.32	0.07
函館	2,603	1.2	12,119	▲0.6	1,615	28.0	3,813	2.0	0.31	0.00
旭川	1,969	5.0	9,696	▲0.0	1,599	34.4	3,709	15.9	0.38	0.05
帯広	1,397	▲20.2	6,944	▲4.1	1,311	14.2	3,106	8.0	0.45	0.05
北見	864	▲2.7	4,085	▲8.6	813	45.7	2,020	39.5	0.49	0.17
紋別	158	13.7	693	▲10.6	184	▲15.6	491	1.2	0.71	0.08
小樽	940	7.4	4,169	▲0.5	693	6.6	1,595	10.8	0.38	0.04
滝川	683	▲7.1	3,256	▲17.0	495	30.3	1,381	29.3	0.42	0.15
釧路	1,428	▲4.5	6,312	▲3.1	839	3.8	1,990	15.8	0.32	0.06
室蘭	1,195	0.8	5,208	3.0	830	14.6	2,136	13.6	0.41	0.04
岩見沢	653	▲7.9	3,131	▲13.1	574	21.6	1,211	9.8	0.39	0.08
稚内	225	▲4.7	1,145	▲14.7	150	▲43.6	508	▲21.5	0.44	▲0.04
岩内	278	▲10.0	1,306	▲1.4	298	27.9	849	2.0	0.65	0.02
留萌	160	2.6	847	▲0.4	189	▲0.5	449	21.4	0.53	0.09
名寄	300	35.1	1,306	7.1	243	1.7	679	18.3	0.52	0.05
浦河	304	15.2	1,160	8.8	192	▲4.0	602	3.4	0.52	▲0.03
網走	245	▲18.1	1,177	▲17.3	194	▲14.5	611	3.0	0.52	0.10
苫小牧	1,513	18.3	6,946	8.2	683	9.5	1,851	7.8	0.27	▲0.00
根室	360	12.1	1,647	0.6	276	13.6	673	23.7	0.41	0.08
千歳	978	13.9	4,513	▲5.3	626	▲12.9	1,560	▲2.5	0.35	0.01

6 有効求人倍率・完全失業率の推移(パート含む常用)



【有効求人倍率】

(単位：倍、ポイント)

区分	21年								22年				
	5月	6月	7月	8月	9月	10月	11月	12月	1月	2月	3月	4月	5月
北海道	0.31	0.32	0.32	0.34	0.38	0.39	0.38	0.35	0.36	0.39	0.39	0.35	0.35
	(▲0.12)	(▲0.12)	(▲0.12)	(▲0.11)	(▲0.09)	(▲0.06)	(▲0.05)	(▲0.06)	(▲0.03)	(0.01)	(0.01)	(0.03)	(0.04)
全国	0.38	0.37	0.38	0.39	0.42	0.42	0.42	0.43	0.45	0.46	0.47	0.42	
	(▲0.43)	(▲0.42)	(▲0.42)	(▲0.42)	(▲0.40)	(▲0.37)	(▲0.33)	(▲0.29)	(▲0.20)	(▲0.12)	(▲0.05)	(0.00)	

(注) 下段 () 内は対前年同月差。

【完全失業率】

(単位：%)

区分	21年								22年				
	5月	6月	7月	8月	9月	10月	11月	12月	1月	2月	3月	4月	5月
北海道				5.4			4.7		5.2				
				(4.9)			(4.3)		(5.6)				
全国	5.1	5.3	5.6	5.4	5.3	5.2	5.3	5.2	4.9	4.9	5.0	5.1	

(注) 1. 北海道分は原数値、全国分は季節調整値。

[資料出所：総務省統計局「労働力調査」]

2. () 内は前年同期。

3. 季節調整値は新季節指数により改訂されているため、以前の公表値とは若干異なっている。

7 新規求職・新規求人、有効求職・有効求人推移(パート含む常用)

(単位：人、件、%、倍、ポイント)

項目 年度・月	新規求職 申込件数	対前年 増減比	新規 求人 数	対前年 増減比	新規求人倍率		月間有効 求職者数	対前年 増減比	月間有効 求人 数	対前年 増減比	有効求人倍率	
					原数値	対前年 増減差					原数値	対前年 増減差
平成13年度	303,019	4.8	230,617	▲0.2	0.76	▲0.04	*115,749	3.5	*48,047	0.5	0.42	▲0.01
平成14年度	319,896	5.6	239,691	3.9	0.75	▲0.01	*116,058	0.3	*48,509	1.0	0.42	0.00
平成15年度	325,238	1.7	255,123	6.4	0.78	0.03	*114,334	▲1.5	*51,261	5.7	0.45	0.03
平成16年度	322,257	▲0.9	270,202	5.9	0.84	0.06	*110,249	▲3.6	*54,961	7.2	0.50	0.05
平成17年度	322,141	▲0.0	280,704	3.9	0.87	0.03	*109,964	▲0.3	*58,112	5.7	0.53	0.03
平成18年度	321,707	▲0.1	275,631	▲1.8	0.86	▲0.01	*109,350	▲0.6	*57,529	▲1.0	0.53	0.00
4月	39,212	▲1.0	23,988	▲5.4	0.61	▲0.03	125,786	▲1.2	61,268	▲1.0	0.49	0.00
5月	29,048	4.6	23,111	4.3	0.80	0.00	124,015	0.2	58,628	▲1.6	0.47	▲0.01
6月	25,597	▲2.8	23,709	2.2	0.93	0.05	118,951	▲0.4	57,181	▲0.5	0.48	0.00
7月	23,688	1.6	23,955	2.3	1.01	0.01	111,864	▲0.6	58,366	3.9	0.52	0.02
8月	24,319	0.4	23,457	▲0.3	0.96	▲0.01	107,862	▲1.2	59,290	1.7	0.55	0.02
9月	24,846	1.9	23,964	▲0.6	0.96	▲0.03	105,138	▲0.2	61,094	2.5	0.58	0.01
10月	25,788	▲0.8	22,951	▲0.5	0.89	0.00	105,083	▲0.2	59,457	2.2	0.57	0.02
11月	22,699	▲1.7	19,861	▲9.9	0.87	▲0.08	101,611	▲0.8	54,662	▲4.2	0.54	▲0.02
12月	19,012	0.8	17,906	1.8	0.94	0.01	94,532	▲1.0	50,011	▲2.8	0.53	▲0.01
1月	28,364	2.1	22,396	▲4.8	0.79	▲0.06	98,752	▲0.3	52,257	▲4.5	0.53	▲0.02
2月	27,508	▲0.4	23,507	▲5.8	0.85	▲0.05	104,310	0.3	56,083	▲4.5	0.54	▲0.02
3月	31,626	▲4.7	26,826	▲3.2	0.85	0.01	114,294	▲1.2	62,056	▲3.5	0.54	▲0.02
平成19年度	319,456	▲0.7	265,826	▲3.6	0.83	▲0.03	*108,092	▲1.2	*55,188	▲4.1	0.51	▲0.02
4月	38,203	▲2.6	22,764	▲5.1	0.60	▲0.01	123,519	▲1.8	58,595	▲4.4	0.47	▲0.02
5月	29,071	0.1	23,293	0.8	0.80	0.00	121,488	▲2.0	57,740	▲1.5	0.48	0.01
6月	25,902	1.2	23,415	▲1.2	0.90	▲0.03	116,227	▲2.3	56,564	▲1.1	0.49	0.01
7月	25,284	6.7	22,077	▲7.8	0.87	▲0.14	112,089	0.2	56,281	▲3.6	0.50	▲0.02
8月	23,910	▲1.7	22,836	▲2.6	0.96	0.00	108,075	0.2	56,495	▲4.7	0.52	▲0.03
9月	22,342	▲10.1	22,000	▲8.2	0.98	0.02	103,070	▲2.0	56,258	▲7.9	0.55	▲0.03
10月	26,542	2.9	22,411	▲2.4	0.84	▲0.05	104,004	▲1.0	56,961	▲4.2	0.55	▲0.02
11月	21,898	▲3.5	19,443	▲2.1	0.89	0.02	100,192	▲1.4	52,488	▲4.0	0.52	▲0.02
12月	18,454	▲2.9	16,451	▲8.1	0.89	▲0.05	94,173	▲0.4	46,513	▲7.0	0.49	▲0.04
1月	27,651	▲2.5	21,903	▲2.2	0.79	0.00	97,745	▲1.0	50,072	▲4.2	0.51	▲0.02
2月	28,227	2.6	23,857	1.5	0.85	0.00	103,631	▲0.7	55,038	▲1.9	0.53	▲0.01
3月	31,972	1.1	25,376	▲5.4	0.79	▲0.06	112,894	▲1.2	59,253	▲4.5	0.52	▲0.02
平成20年度	337,271	5.6	231,622	▲12.9	0.69	▲0.14	*111,848	3.5	*47,848	▲13.3	0.43	▲0.08
4月	38,238	0.1	21,522	▲5.5	0.56	▲0.04	122,466	▲0.9	55,946	▲4.5	0.46	▲0.01
5月	27,911	▲4.0	19,793	▲15.0	0.71	▲0.09	119,297	▲1.8	51,866	▲10.2	0.43	▲0.05
6月	25,783	▲0.5	20,737	▲11.4	0.80	▲0.10	114,873	▲1.2	50,484	▲10.7	0.44	▲0.05
7月	25,705	1.7	20,263	▲8.2	0.79	▲0.08	111,364	▲0.6	49,330	▲12.4	0.44	▲0.06
8月	22,797	▲4.7	18,456	▲19.2	0.81	▲0.15	106,718	▲1.3	48,163	▲14.7	0.45	▲0.07
9月	25,866	15.8	20,847	▲5.2	0.81	▲0.17	106,191	3.0	50,368	▲10.5	0.47	▲0.08
10月	27,347	3.0	19,617	▲12.5	0.72	▲0.12	107,122	3.0	48,738	▲14.4	0.45	▲0.10
11月	22,448	2.5	15,351	▲21.0	0.68	▲0.21	103,164	3.0	43,969	▲16.2	0.43	▲0.09
12月	21,777	18.0	15,558	▲5.4	0.71	▲0.18	99,497	5.7	40,960	▲11.9	0.41	▲0.08
1月	32,973	19.2	18,521	▲15.4	0.56	▲0.23	107,917	10.4	41,863	▲16.4	0.39	▲0.12
2月	30,361	7.6	18,396	▲22.9	0.61	▲0.24	115,064	11.0	44,113	▲19.8	0.38	▲0.15
3月	36,065	12.8	22,561	▲11.1	0.63	▲0.16	128,507	13.8	48,379	▲18.4	0.38	▲0.14
平成21年度	351,058	4.1	222,813	▲3.8	0.63	▲0.06	*123,557	10.5	*43,551	▲9.0	0.35	▲0.08
4月	42,515	11.2	19,634	▲8.8	0.46	▲0.10	139,962	14.3	45,274	▲19.1	0.32	▲0.14
5月	28,625	2.6	16,490	▲16.7	0.58	▲0.13	135,900	13.9	41,706	▲19.6	0.31	▲0.12
6月	29,158	13.1	18,375	▲11.4	0.63	▲0.17	133,353	16.1	42,294	▲16.2	0.32	▲0.12
7月	27,757	8.0	19,033	▲6.1	0.69	▲0.10	128,599	15.5	41,745	▲15.4	0.32	▲0.12
8月	25,233	10.7	17,586	▲4.7	0.70	▲0.11	123,365	15.6	42,153	▲12.5	0.34	▲0.11
9月	26,091	0.9	20,306	▲2.6	0.78	▲0.03	119,866	12.9	45,898	▲8.9	0.38	▲0.09
10月	27,438	0.3	18,885	▲3.7	0.69	▲0.03	118,072	10.2	45,464	▲6.7	0.39	▲0.06
11月	24,326	8.4	15,851	3.3	0.65	▲0.03	113,713	10.2	43,066	▲2.1	0.38	▲0.05
12月	22,906	5.2	13,986	▲10.1	0.61	▲0.10	109,105	9.7	37,818	▲7.7	0.35	▲0.06
1月	29,952	▲9.2	18,144	▲2.0	0.61	0.05	112,567	4.3	40,254	▲3.8	0.36	▲0.03
2月	29,160	▲4.0	20,155	9.6	0.69	0.08	117,044	1.7	45,371	2.9	0.39	0.01
3月	37,897	5.1	24,368	8.0	0.64	0.01	131,132	2.0	51,563	6.6	0.39	0.01
平成22年度												
4月	41,551	▲2.3	21,192	7.9	0.51	0.05	141,260	0.9	49,700	9.8	0.35	0.03
5月	28,845	0.8	19,362	17.4	0.67	0.09	135,624	▲0.2	46,985	12.7	0.35	0.04

(注) *印の数値は年度の平均値。